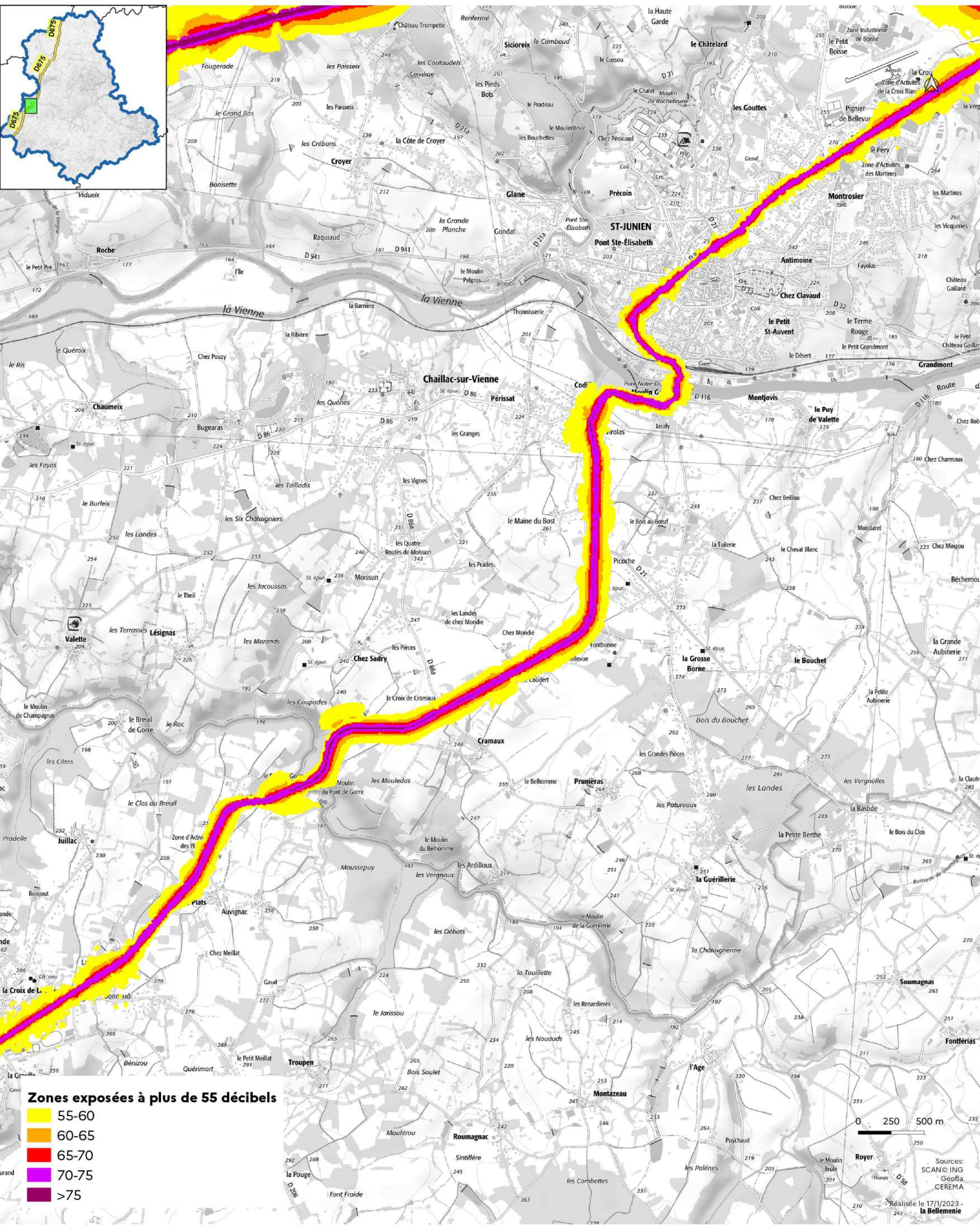


Cartes des zones exposées au bruit du réseau routier

DDT de la Haute-Vienne
 /SIT/MCAT
 Immeuble PASTEL
 CS 43217
 22 rue des Pénitents Blancs
 87032 Limoges CEDEX

- D675 (1) : carte de type a (indicateur Iden) -

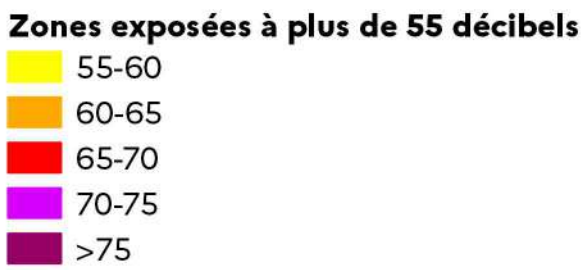
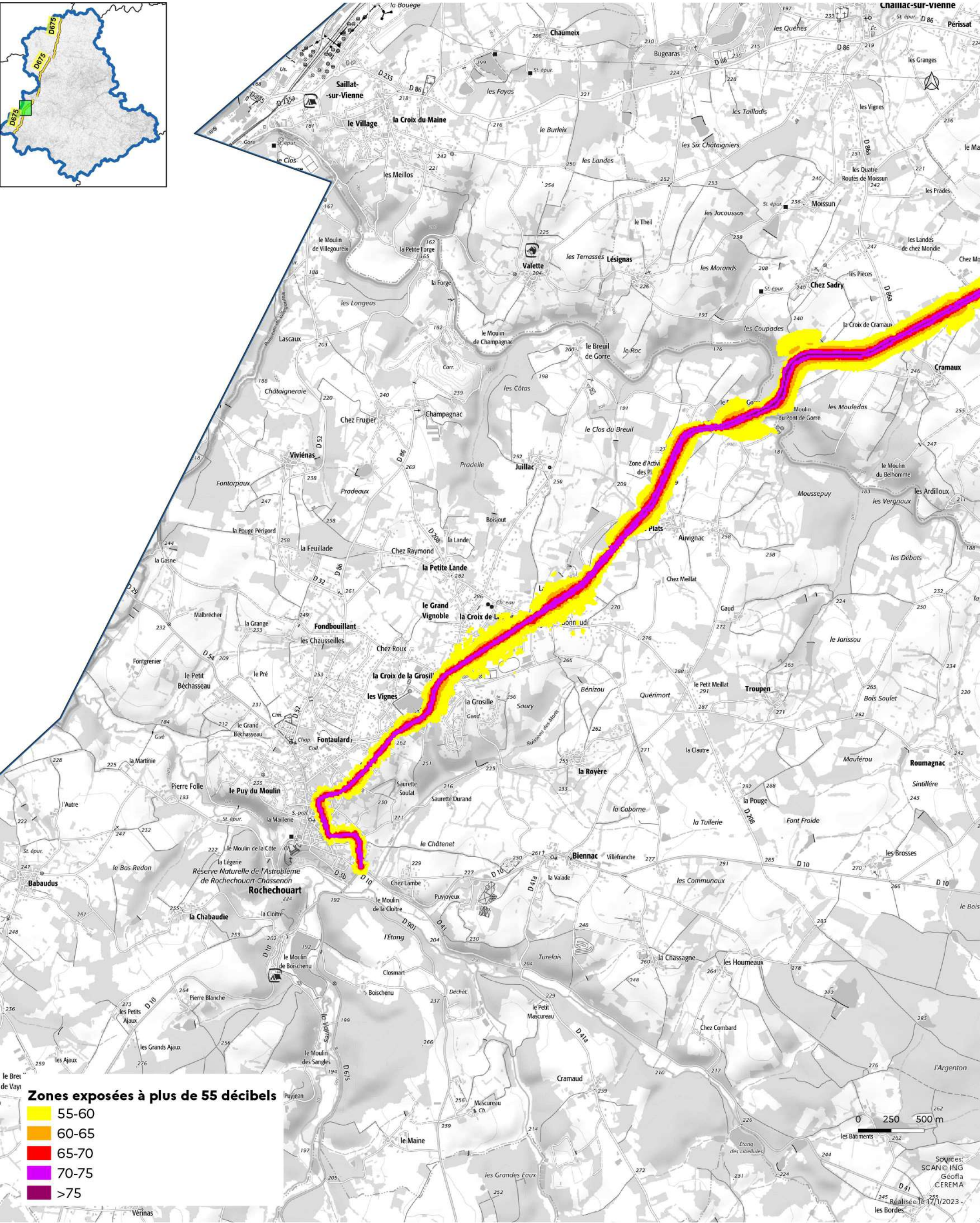
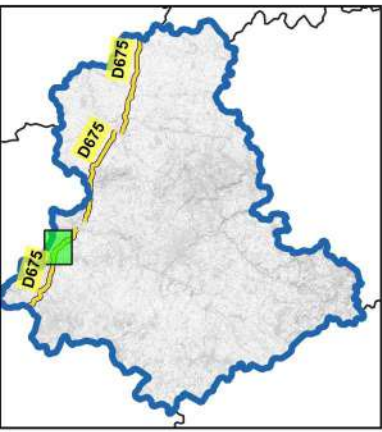
Janvier 2023



Cartes des zones exposées au bruit du réseau routier

- D675 (2) : carte de type a (indicateur Iden) -

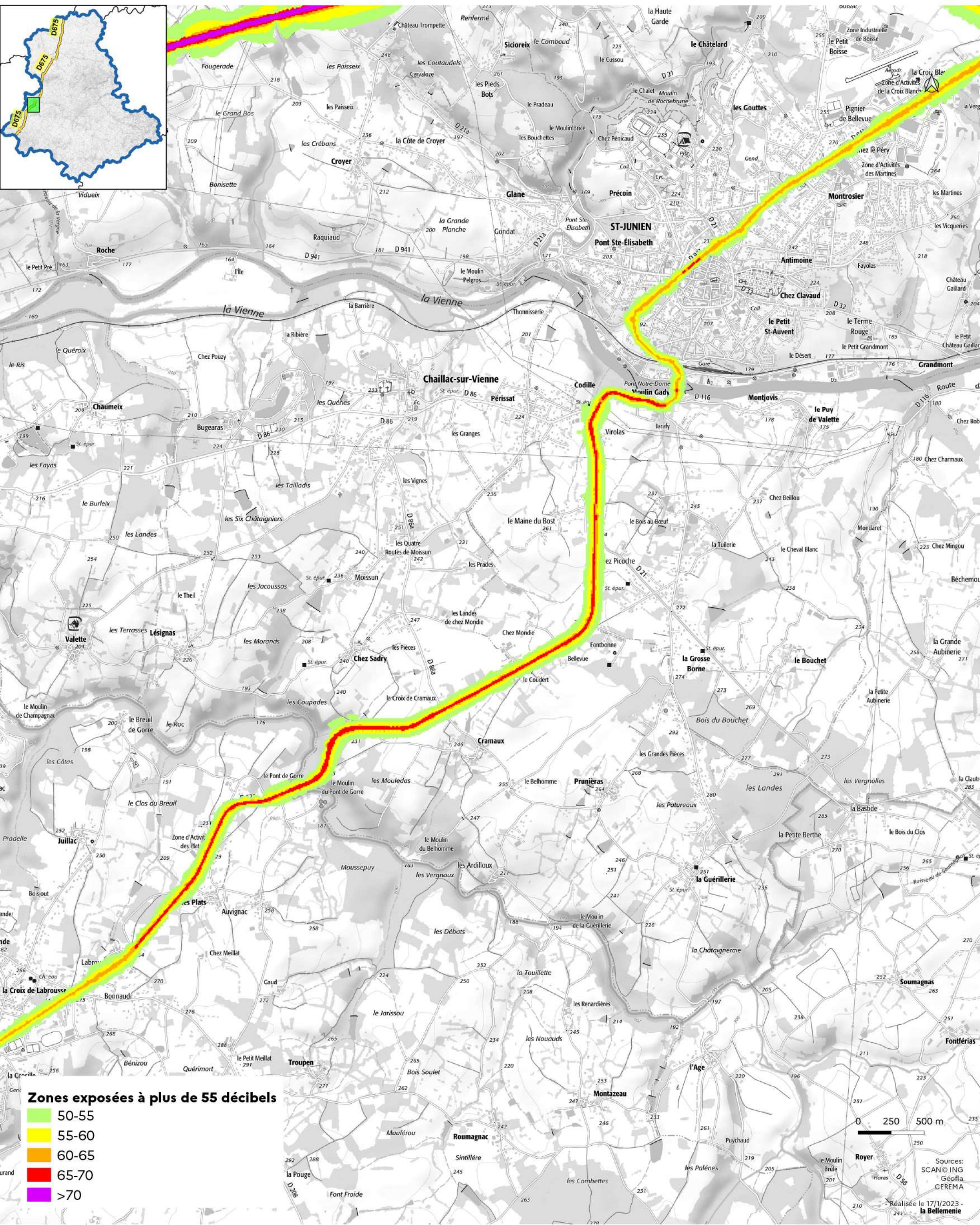
Janvier 2023



Cartes des zones exposées au bruit du réseau routier

- D675 (1) : carte de type a (indicateur In) -

Janvier 2023



- Zones exposées à plus de 55 décibels**
- 50-55
 - 55-60
 - 60-65
 - 65-70
 - >70

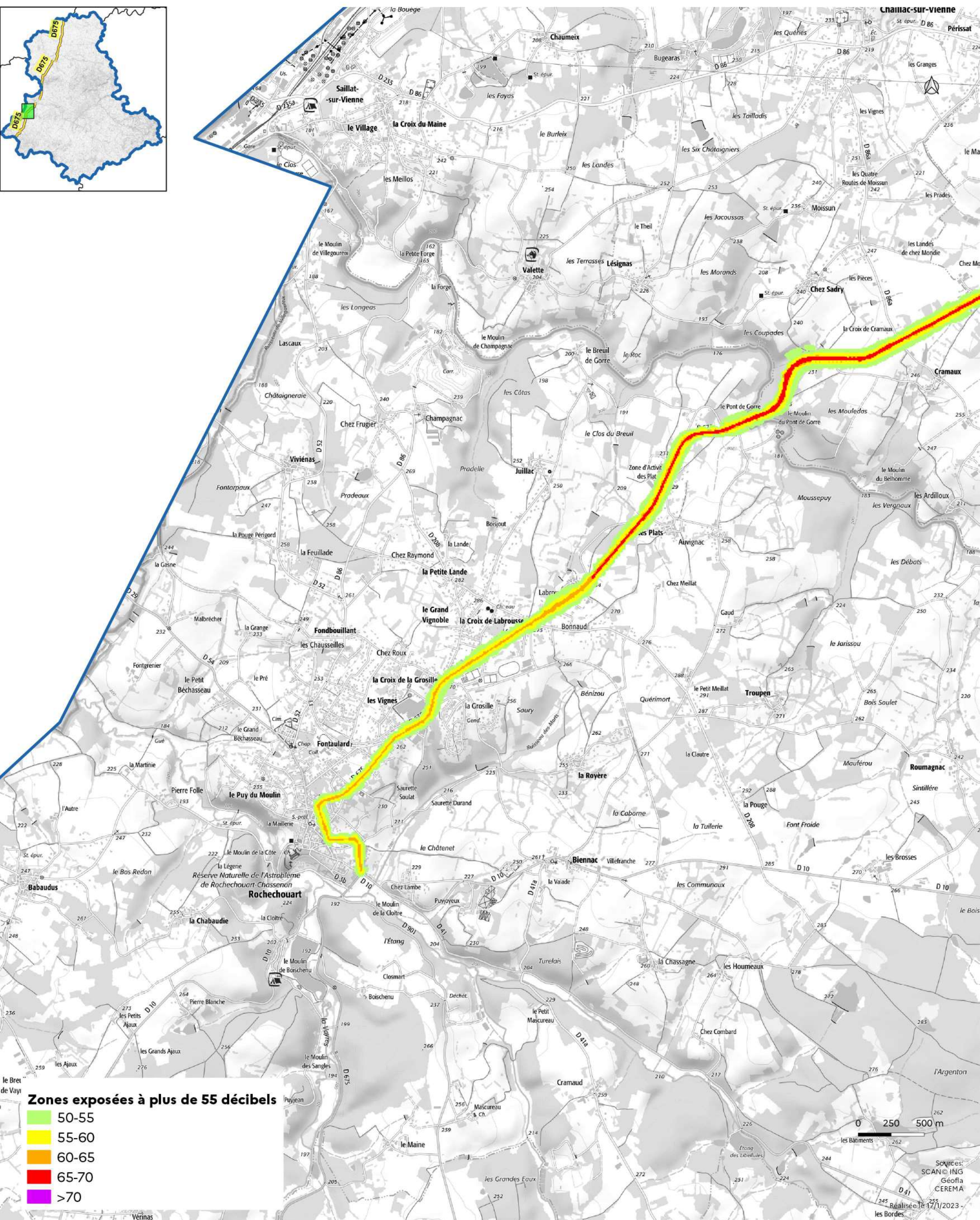
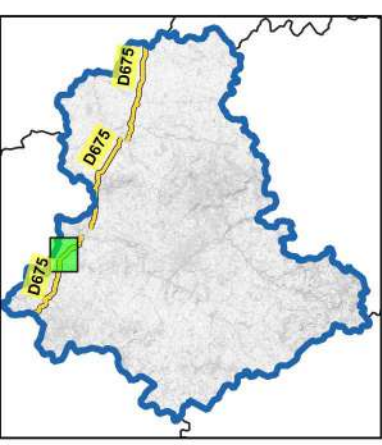
0 250 500 m

Sources:
SCANING
Géofla
CEREMA
Réalisée le 17/1/2023 -
la Bellemeine

Cartes des zones exposées au bruit du réseau routier

- D675 (2) : carte de type a (indicateur In) -

Janvier 2023



Zones exposées à plus de 55 décibels

- 50-55
- 55-60
- 60-65
- 65-70
- >70

0 250 500 m

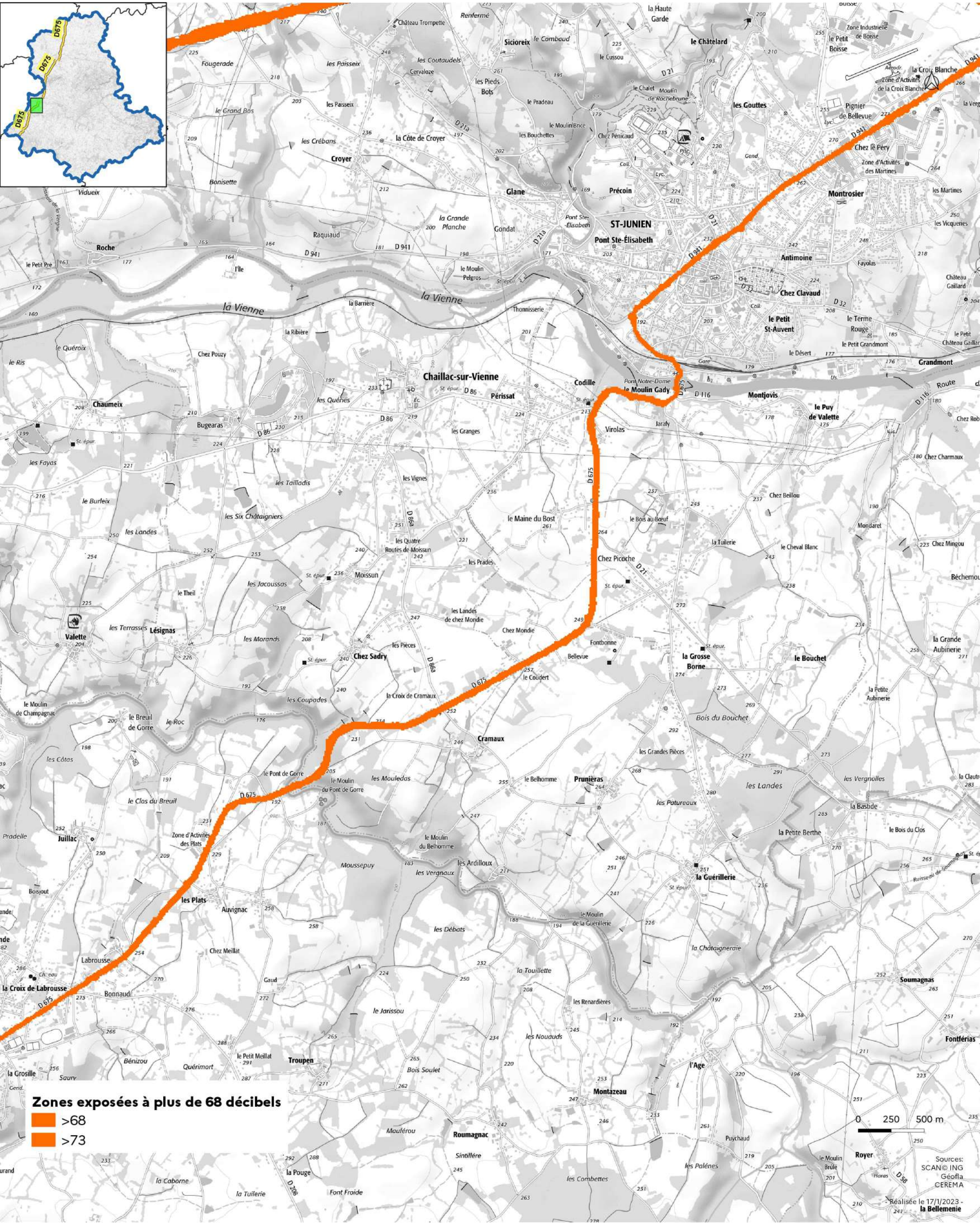
Sources:
 SCAN © ING
 Géofla
 CEREMA

Réalisée le 17/1/2023 - les Bordes

Cartes des zones exposées au bruit du réseau routier

- D675 (1) : carte de type c (indicateur Iden) -

Janvier 2023



Zones exposées à plus de 68 décibels

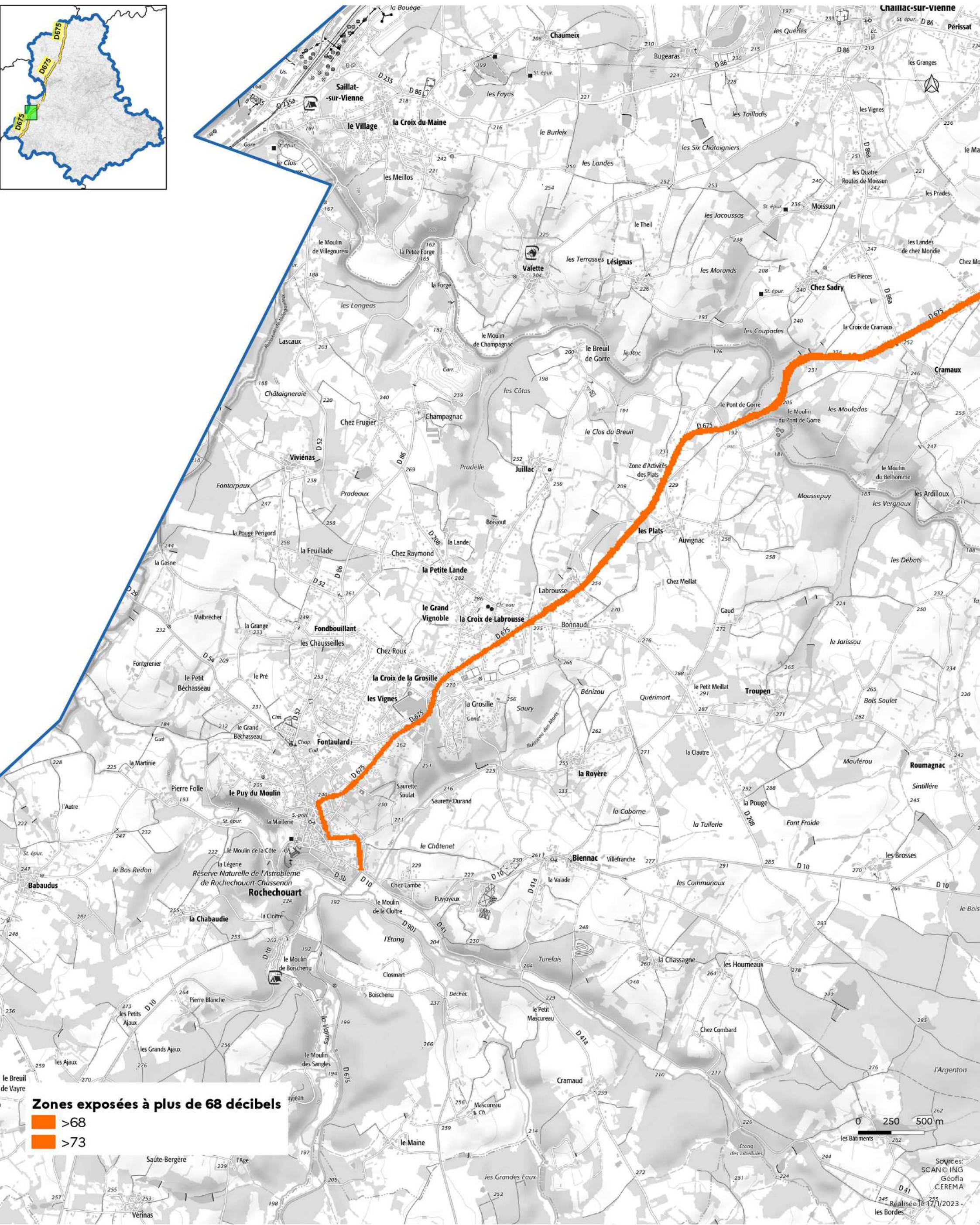
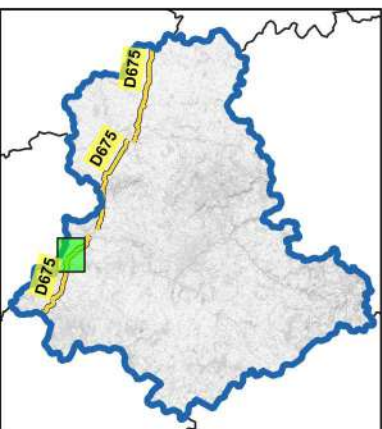
>68

>73

Cartes des zones exposées au bruit du réseau routier

- D675 (2) : carte de type c (indicateur Iden) -

Janvier 2023



Zones exposées à plus de 68 décibels

>68

>73

0 250 500 m

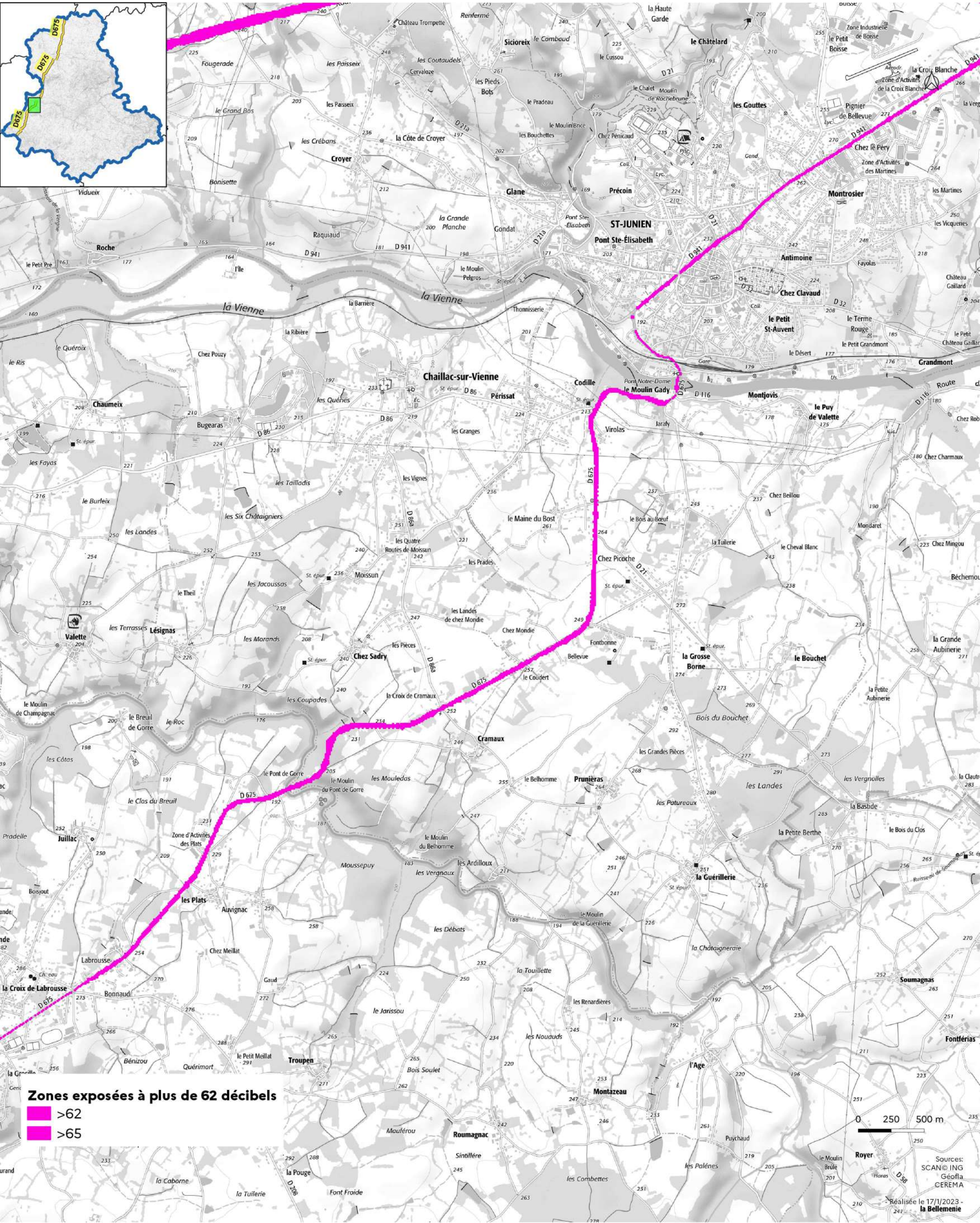
Sources:
SCAN © ING
Géofla
CEREMA

Réalisée le 17/1/2023 - les Bordes

Cartes des zones exposées au bruit du réseau routier

- D675 (1) : carte de type c (indicateur In) -

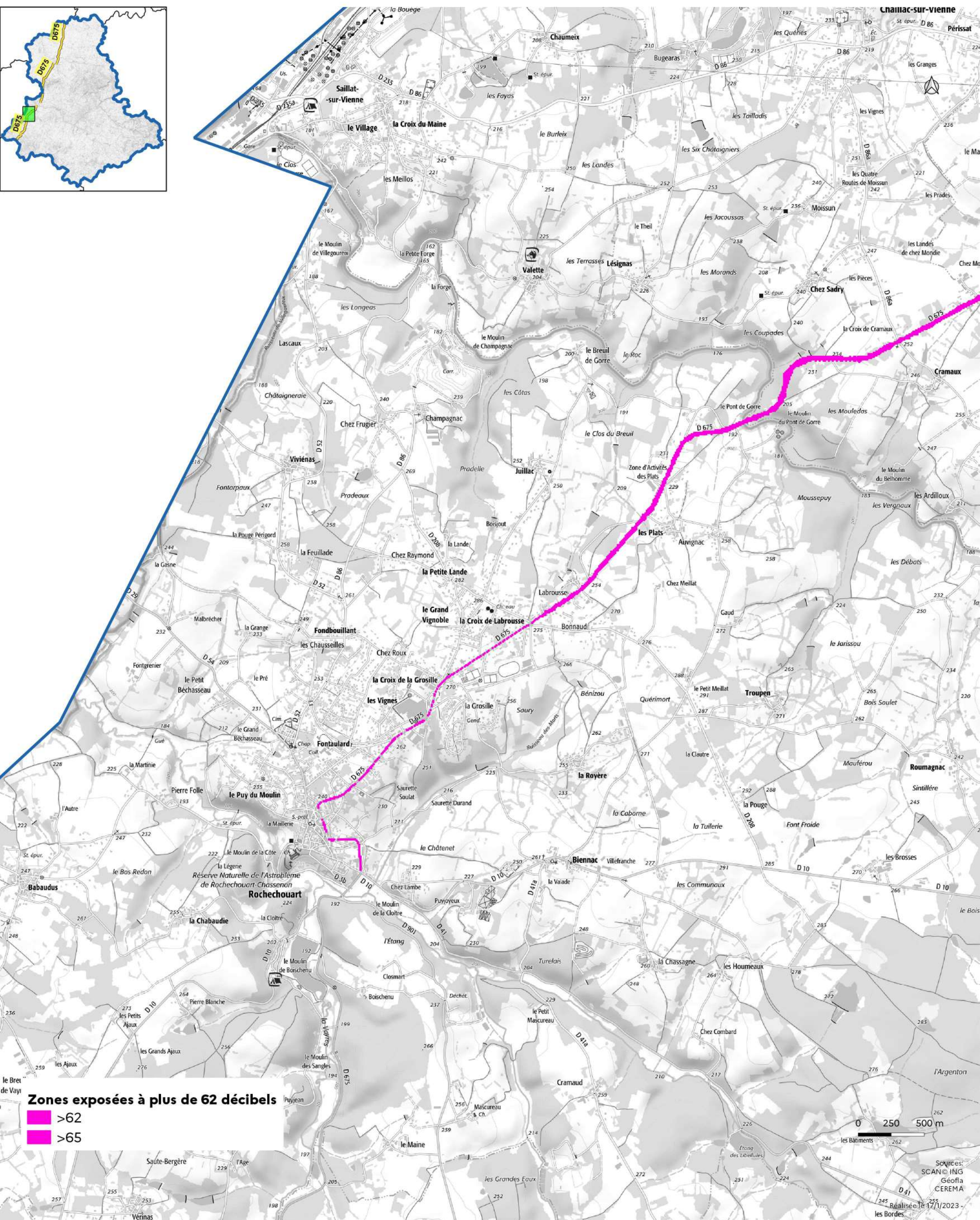
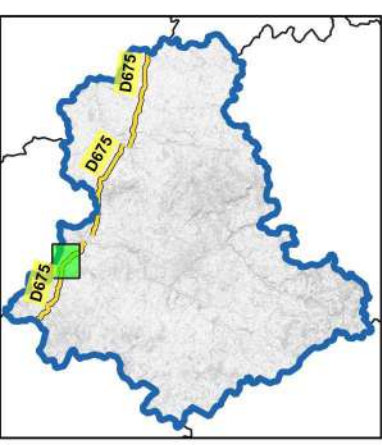
Janvier 2023



Cartes des zones exposées au bruit du réseau routier

- D675 (2) : carte de type c (indicateur In) -

Janvier 2023



Zones exposées à plus de 62 décibels

- >62
- >65

0 250 500 m

Sources:
 SCAN © ING
 Géofla
 CEREMA
 Réalisée le 17/1/2023 -
 les Bordes