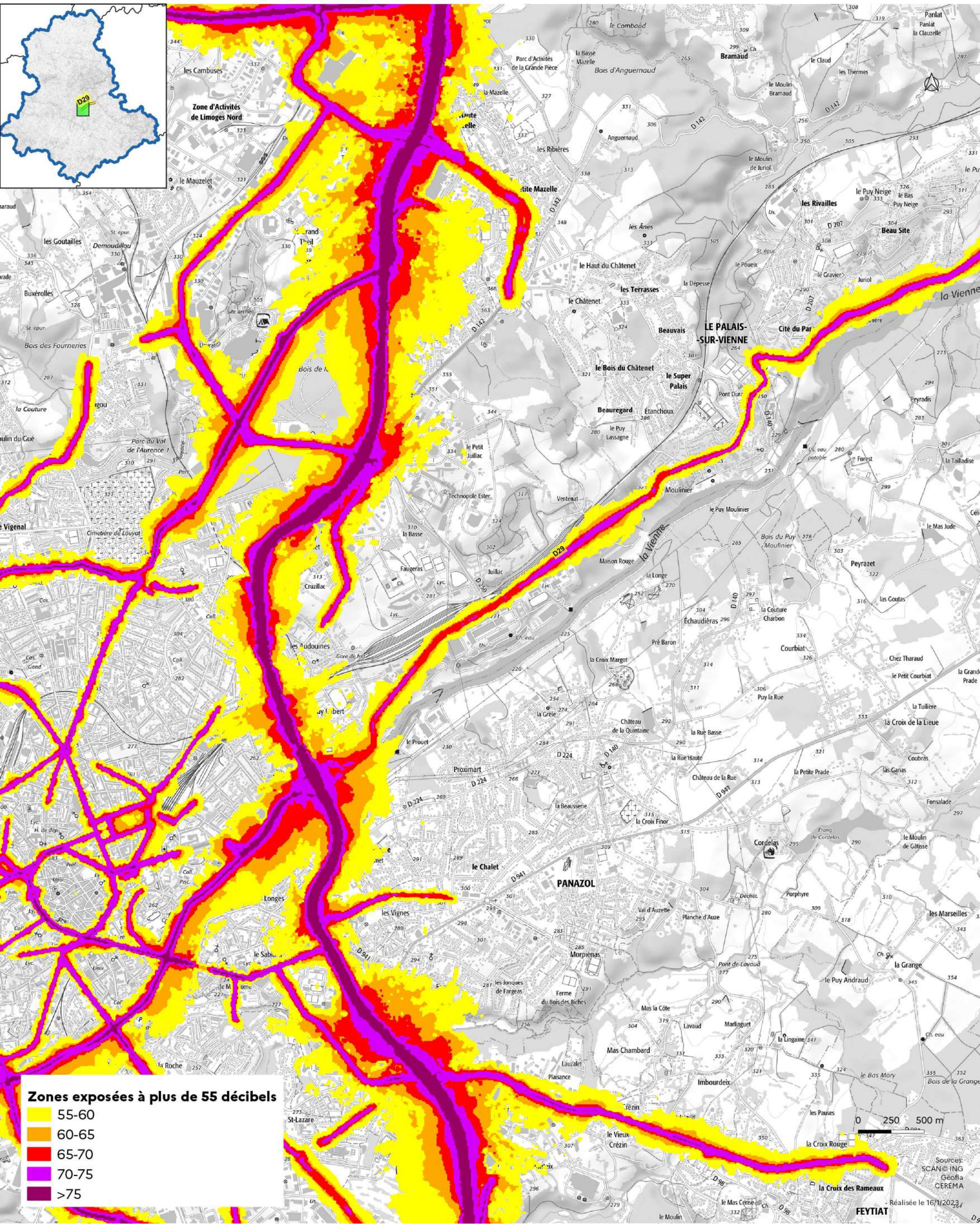


Cartes des zones exposées au bruit du réseau routier

- D29 (1) : carte de type a (indicateur Iden) -

Janvier 2023



Zones exposées à plus de 55 décibels

55-60
60-65
65-70
70-75
>75

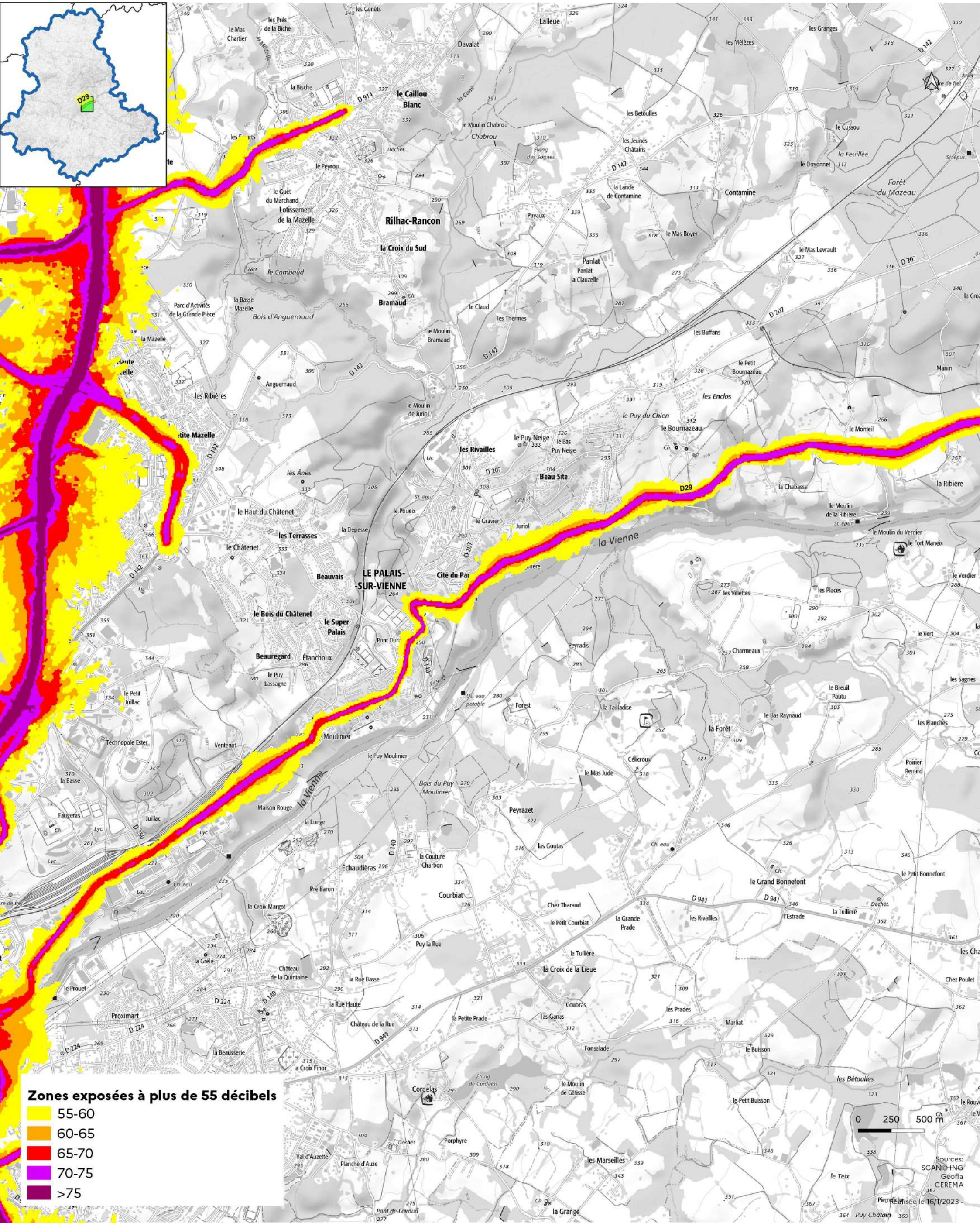
Sources: SCAN@ING
Géofla
CEREMA
Réalisé le 16/1/2023
FEYTIAT

Cartes des zones exposées au bruit du réseau routier

DDT de la Haute-Vienne
/SIT/MCAT
Immeuble PASTEL
CS 43217
22 rue des Pénitents Blancs
87032 Limoges CEDEX

- D29 (2) : carte de type a (indicateur Iden) -

Janvier 2023



Zones exposées à plus de 55 décibels

55-60
60-65
65-70
70-75
>75

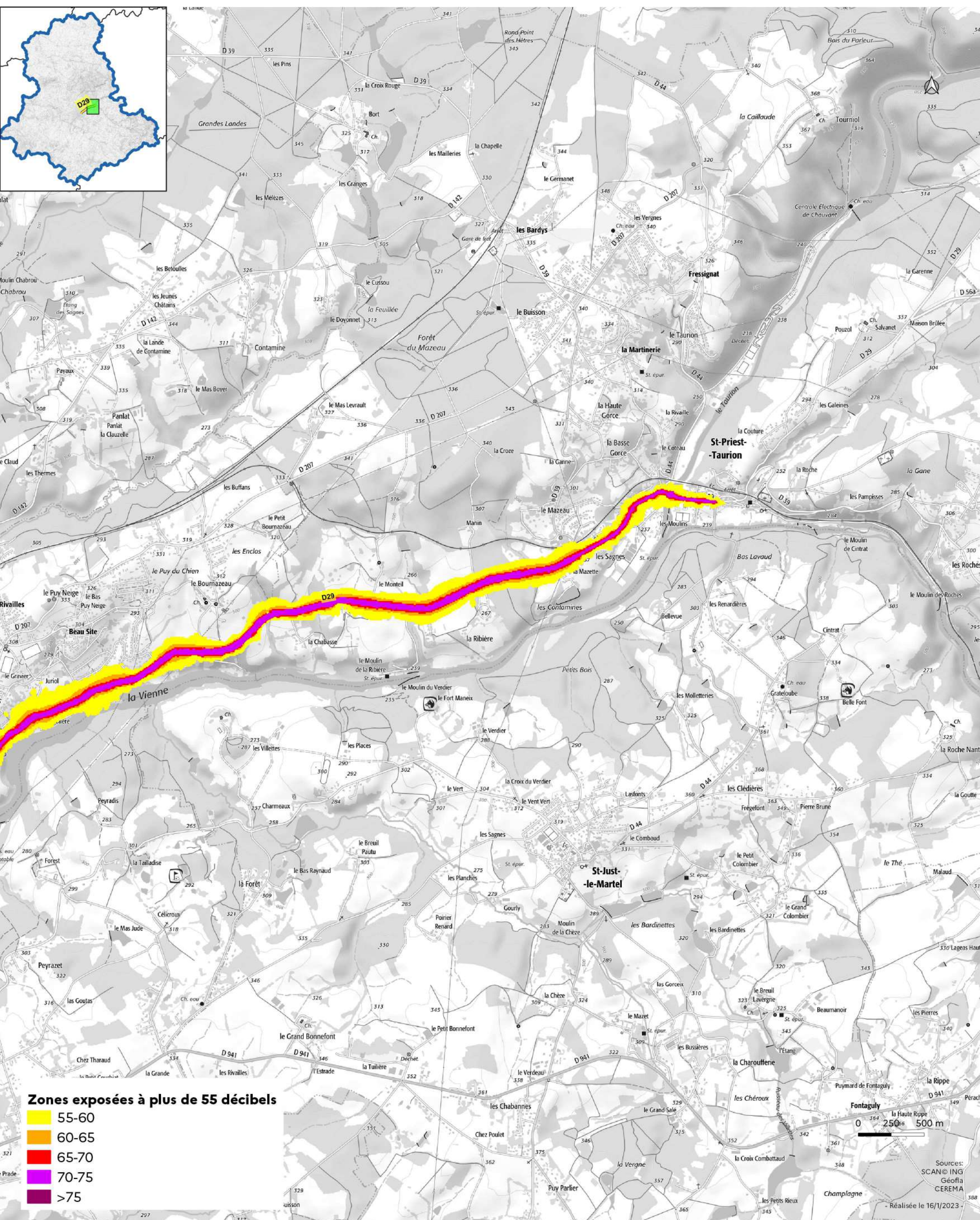
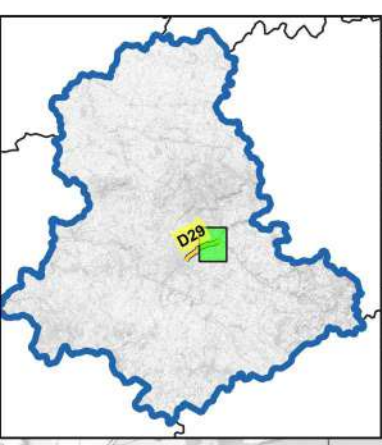
0 250 500 m
Sources: SCANOING
Géofla
CEREMA
Révisé le 16/1/2023

Cartes des zones exposées au bruit du réseau routier

DDT de la Haute-Vienne
/SIT/MCAT
Immeuble PASTEL
CS 43217
22 rue des Pénitents Blancs
87032 Limoges CEDEX

- D29 (3) : carte de type a (indicateur Iden) -

Janvier 2023



Zones exposées à plus de 55 décibels

- 55-60
- 60-65
- 65-70
- 70-75
- >75

0 250 500 m

Sources: SCAN © ING
Géofla
CEREMA

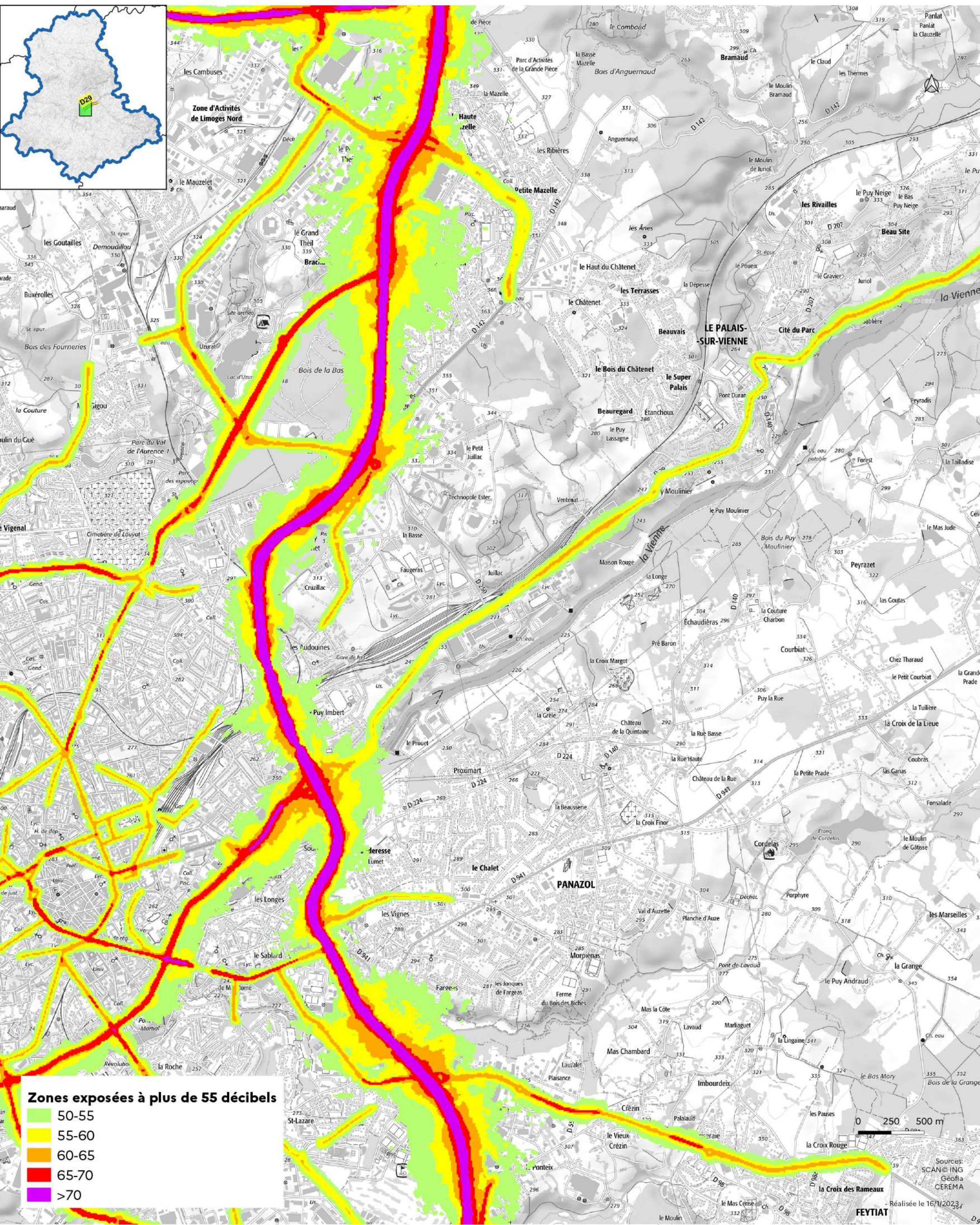
Réalisé le 16/1/2023

Cartes des zones exposées au bruit du réseau routier

DDT de la Haute-Vienne
/SIT/MCAT
Immeuble PASTEL
CS 43217
22 rue des Pénitents Blancs
87032 Limoges CEDEX

- D29 (1) : carte de type a (indicateur In) -

Janvier 2023

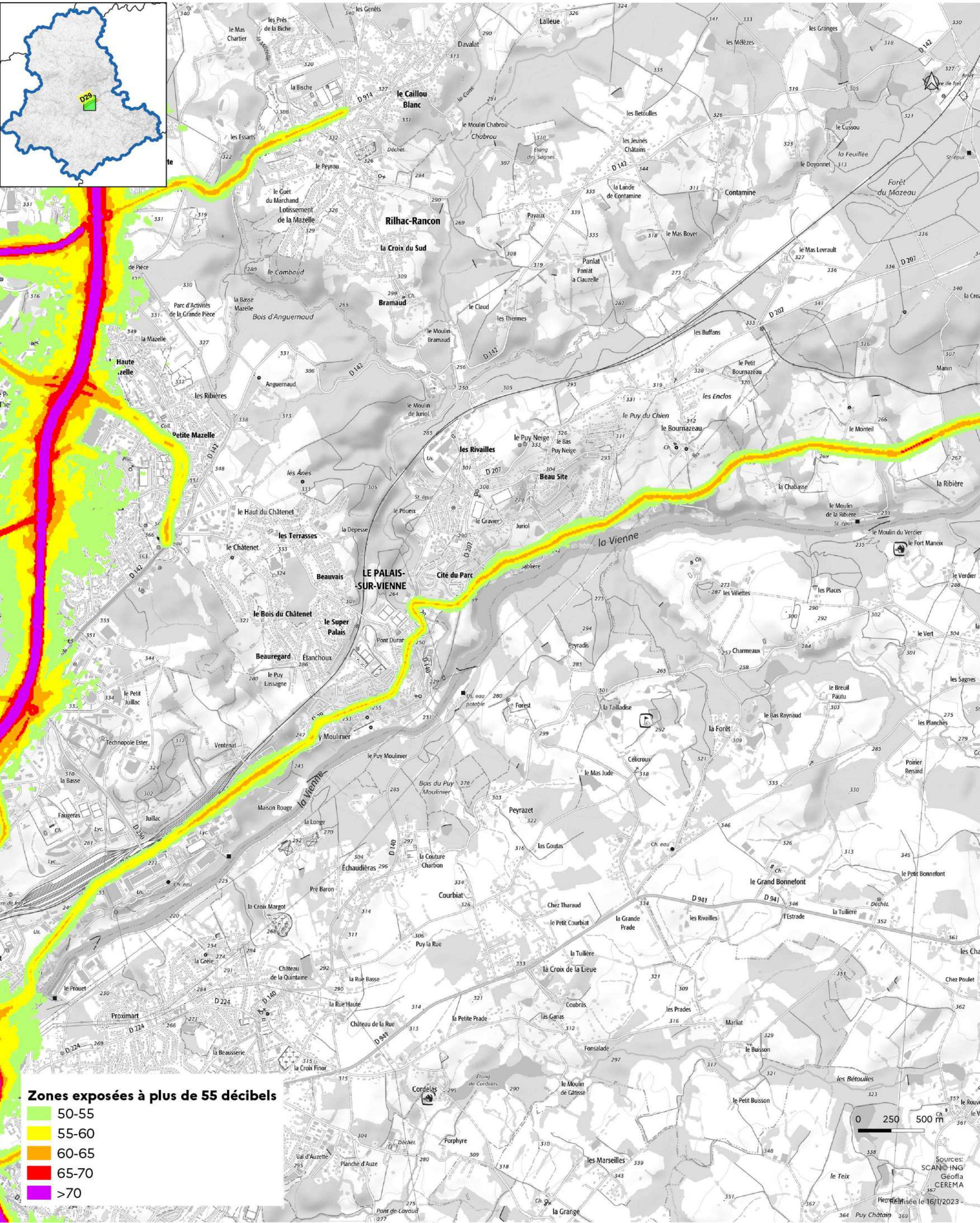


Cartes des zones exposées au bruit du réseau routier

DDT de la Haute-Vienne
/SIT/MCAT
Immeuble PASTEL
CS 43217
22 rue des Pénitents Blancs
87032 Limoges CEDEX

- D29 (2) : carte de type a (indicateur In) -

Janvier 2023



Zones exposées à plus de 55 décibels

50-55
55-60
60-65
65-70
>70

0 250 500 m

Sources: SCANOING
Géofla
CEREMA

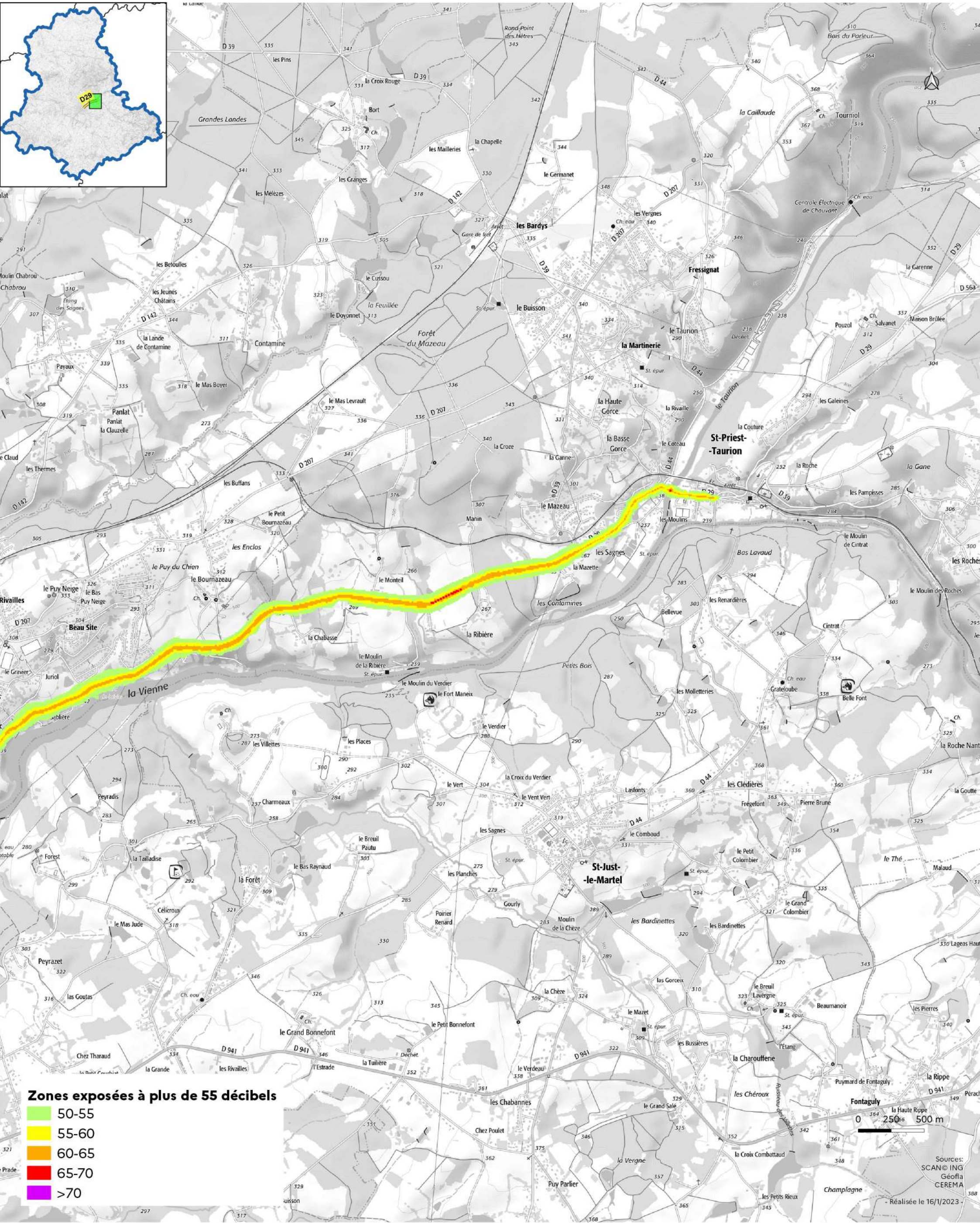
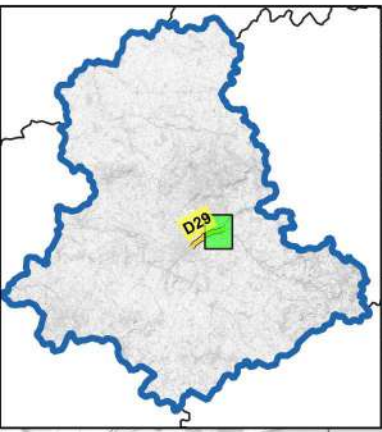
le 16/1/2023

Cartes des zones exposées au bruit du réseau routier

DDT de la Haute-Vienne
/SIT/MCAT
Immeuble PASTEL
CS 43217
22 rue des Pénitents Blancs
87032 Limoges CEDEX

- D29 (3) : carte de type a (indicateur In) -

Janvier 2023



Zones exposées à plus de 55 décibels

50-55
55-60
60-65
65-70
>70



Sources: SCAN © ING
Géofla
CEREMA

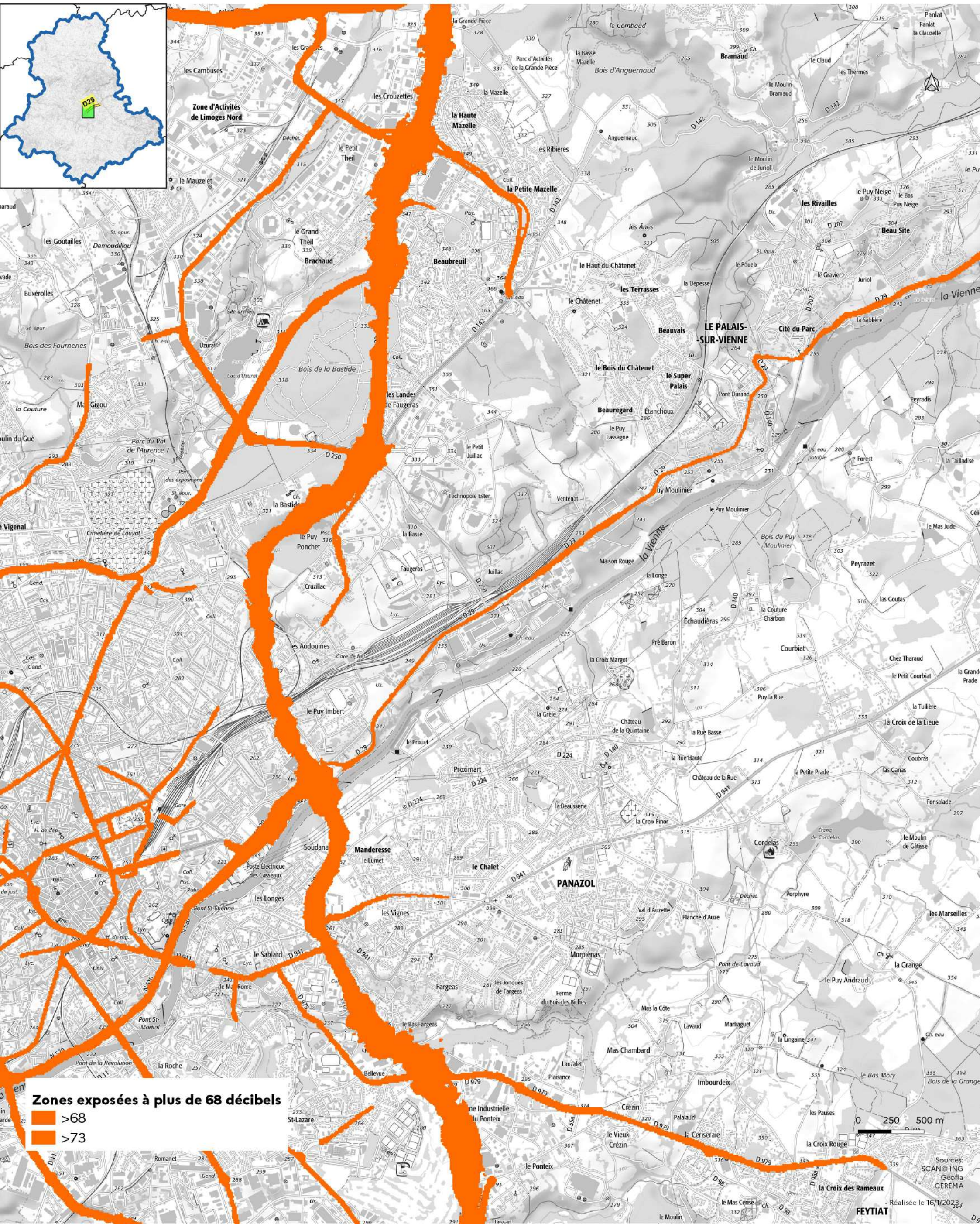
Réalisé le 16/1/2023

Cartes des zones exposées au bruit du réseau routier

DDT de la Haute-Vienne
/SIT/MCAT
Immeuble PASTEL
CS 43217
22 rue des Pénitents Blancs
87032 Limoges CEDEX

- D29 (1) : carte de type c (indicateur Iden) -

Janvier 2023

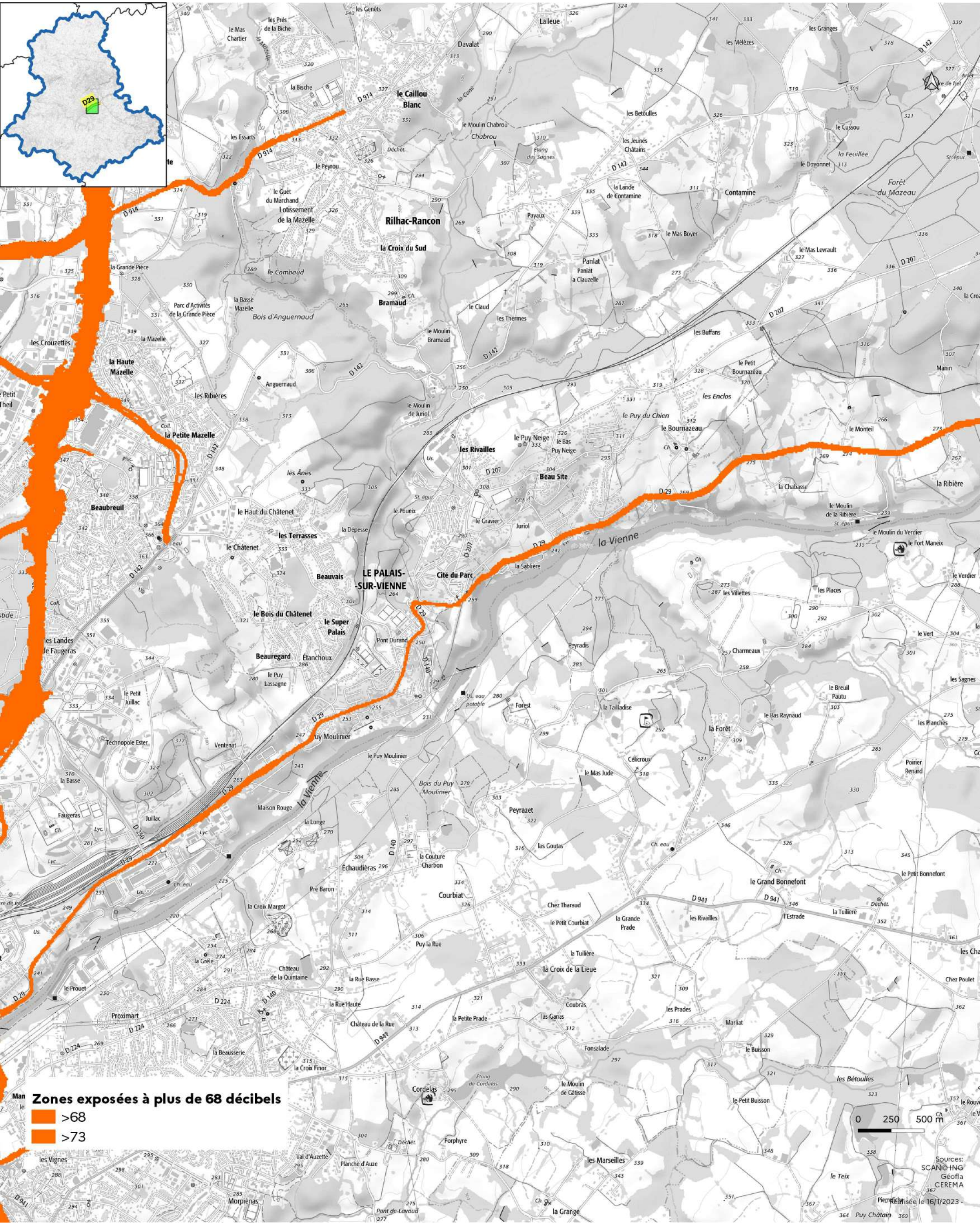


Cartes des zones exposées au bruit du réseau routier

DDT de la Haute-Vienne
/SIT/MCAT
Immeuble PASTEL
CS 43217
22 rue des Pénitents Blancs
87032 Limoges CEDEX

- D29 (2) : carte de type c (indicateur Iden) -

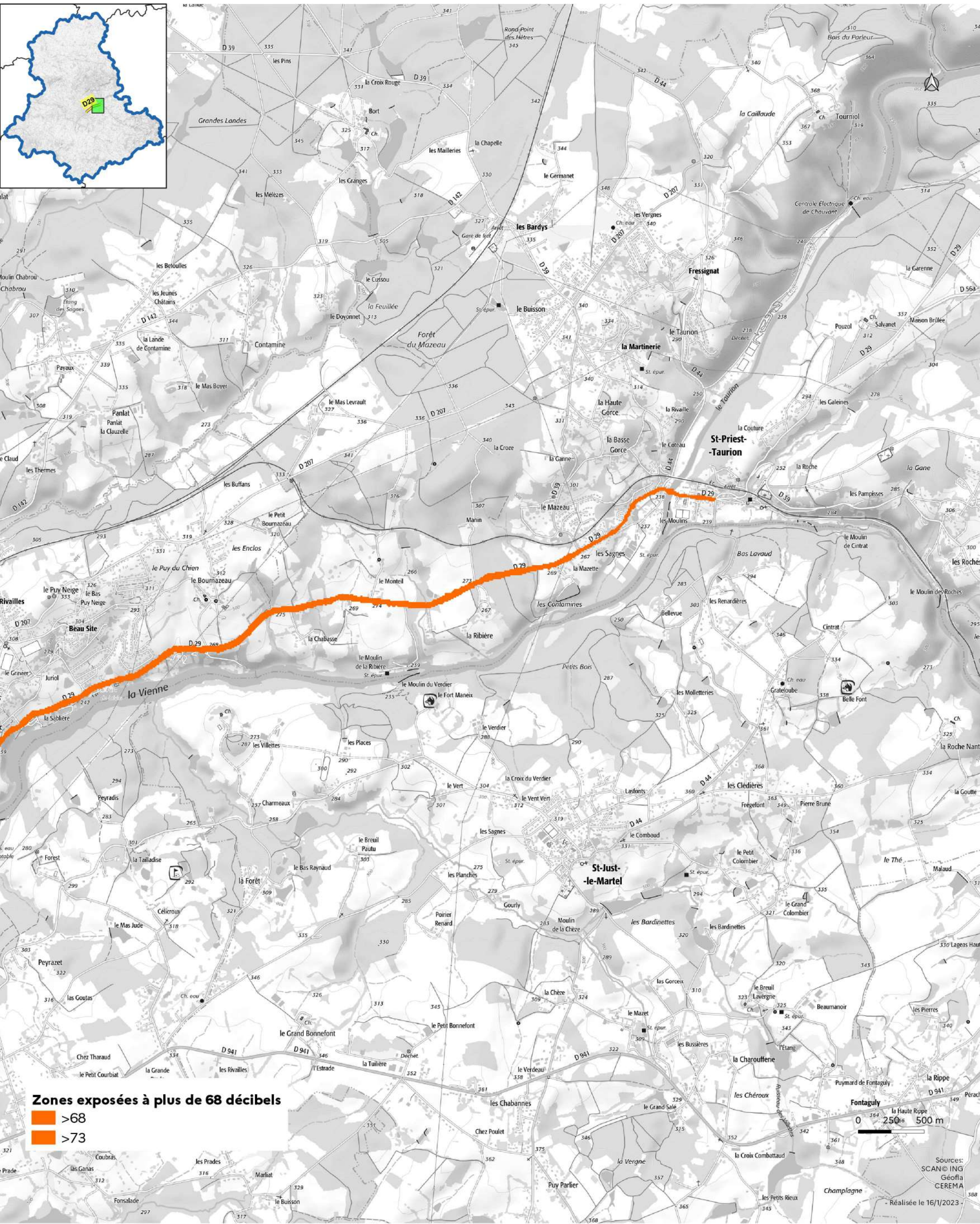
Janvier 2023



Cartes des zones exposées au bruit du réseau routier

- D29 (3) : carte de type c (indicateur Iden) -

Janvier 2023



Zones exposées à plus de 68 décibels

>68

>73

0 250 500 m

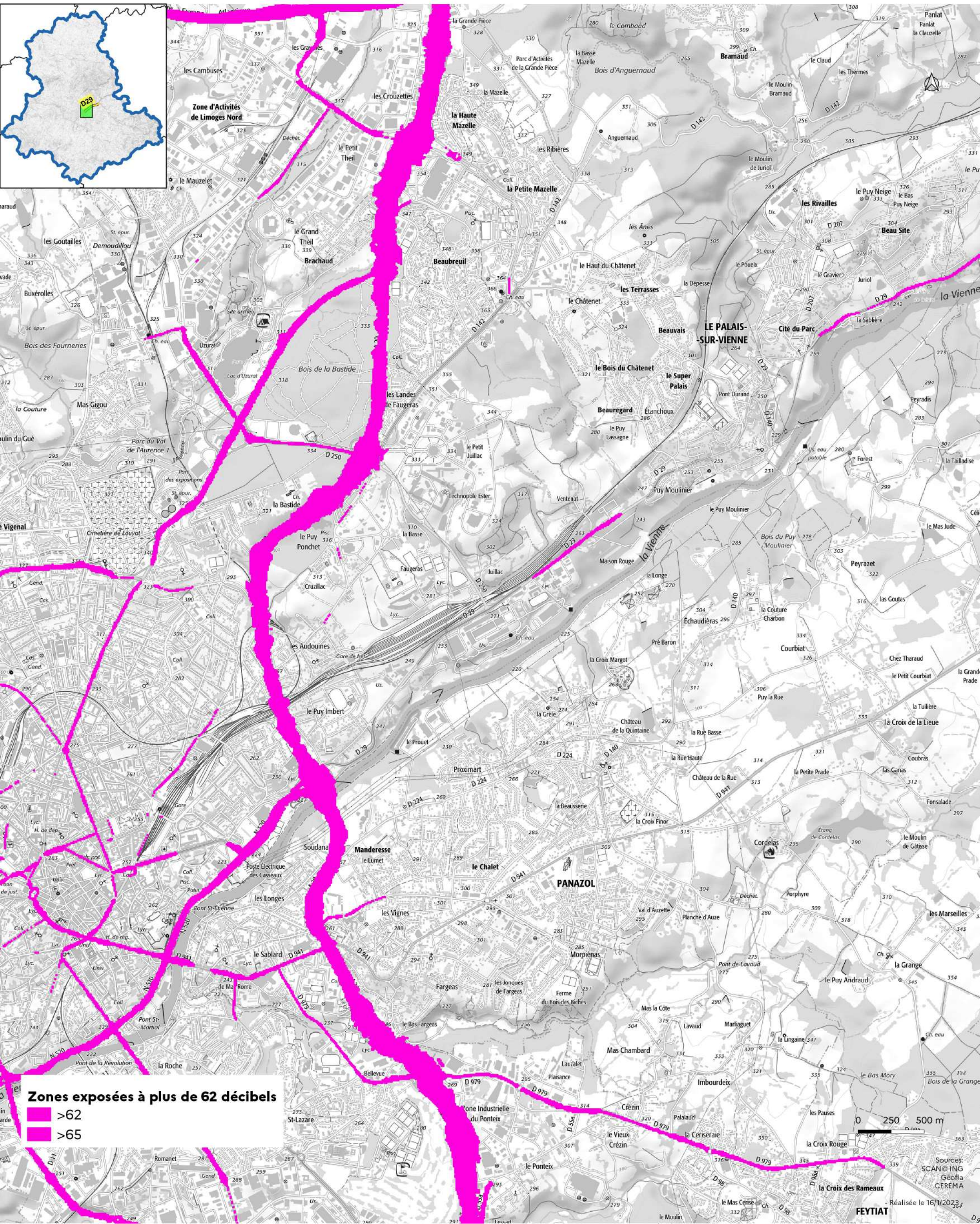
Sources: SCAN © ING
Géofla
CEREMA

Réalisé le 16/1/2023

Cartes des zones exposées au bruit du réseau routier

- D29 (1) : carte de type c (indicateur In) -

Janvier 2023



Zones exposées à plus de 62 décibels
■ >62
■ >65

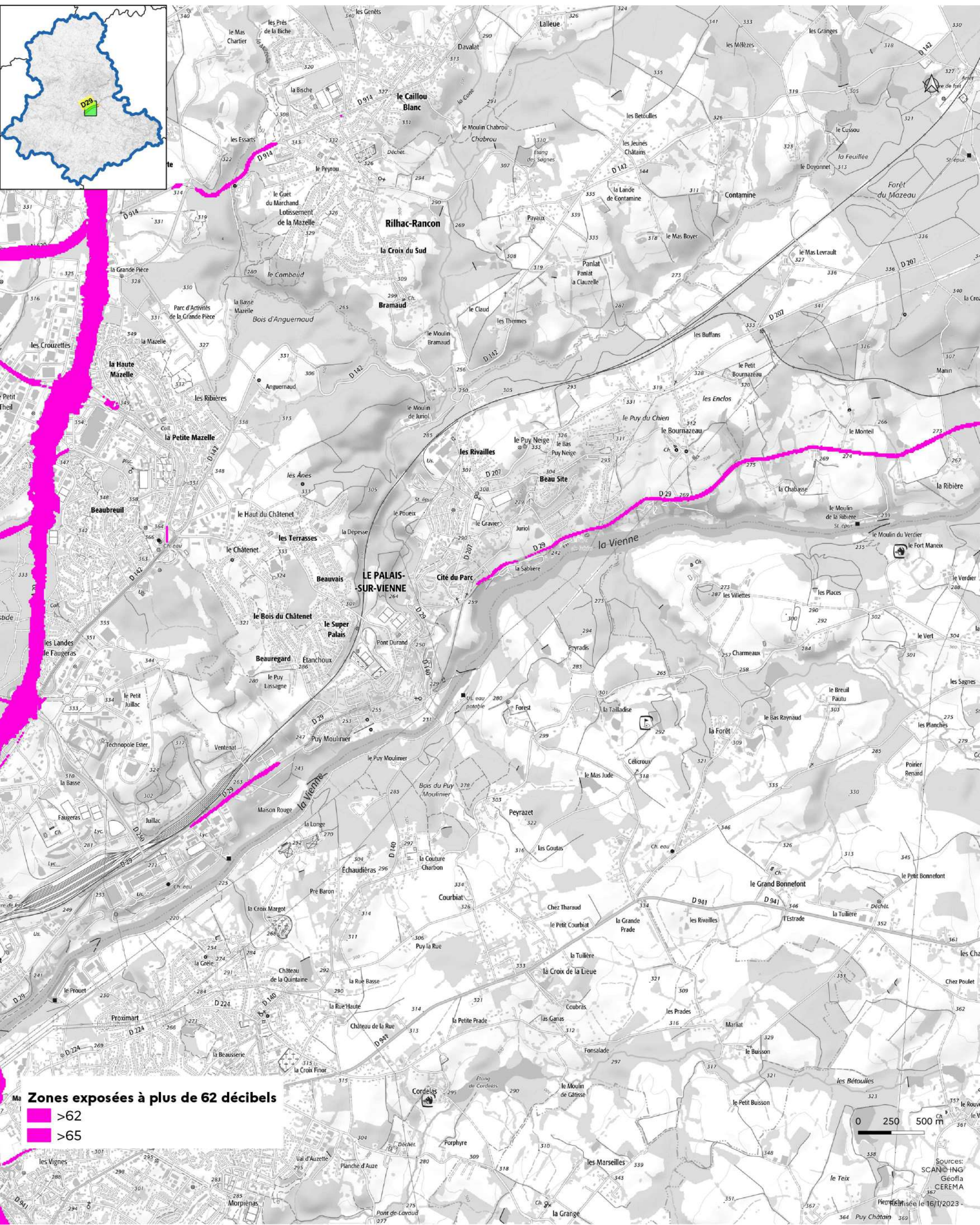
Sources: SCAN@ING
Géofia
CEREMA
Réalisé le 16/1/2023
FEYTIAT

Cartes des zones exposées au bruit du réseau routier

DDT de la Haute-Vienne
/SIT/MCAT
Immeuble PASTEL
CS 43217
22 rue des Pénitents Blancs
87032 Limoges CEDEX

- D29 (2) : carte de type c (indicateur In) -

Janvier 2023

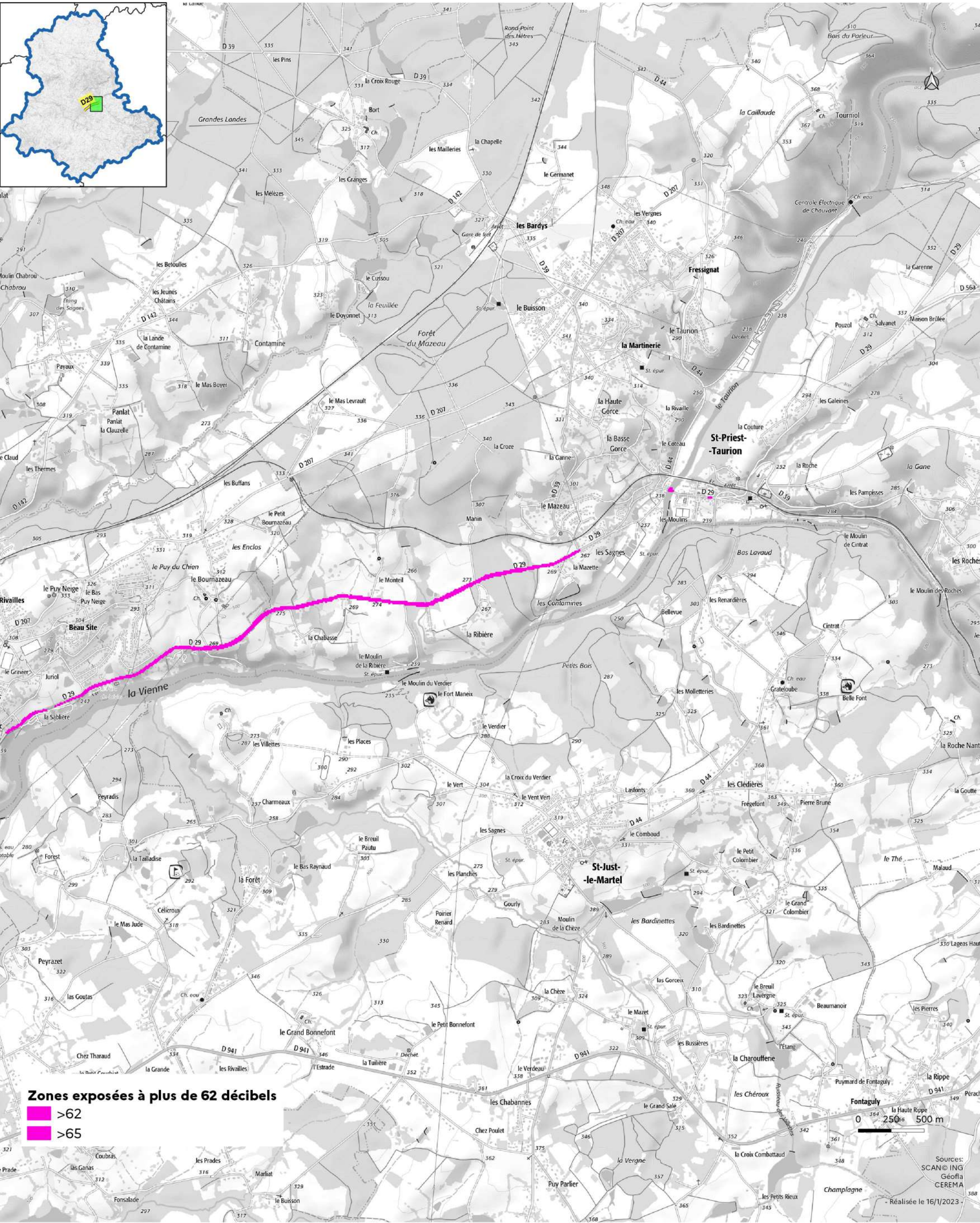
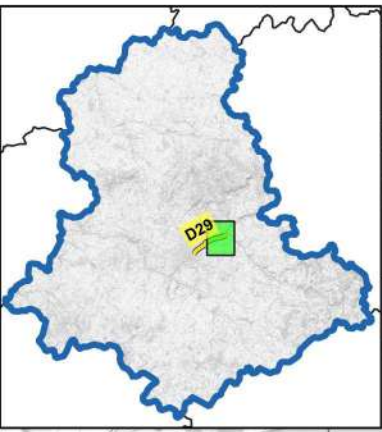


Cartes des zones exposées au bruit du réseau routier

DDT de la Haute-Vienne
/SIT/MCAT
Immeuble PASTEL
CS 43217
22 rue des Pénitents Blancs
87032 Limoges CEDEX

- D29 (3) : carte de type c (indicateur In) -

Janvier 2023



Zones exposées à plus de 62 décibels

- >62
- >65



Sources: SCAN © ING
GéoFla
CEREMA

Réalisé le 16/1/2023