

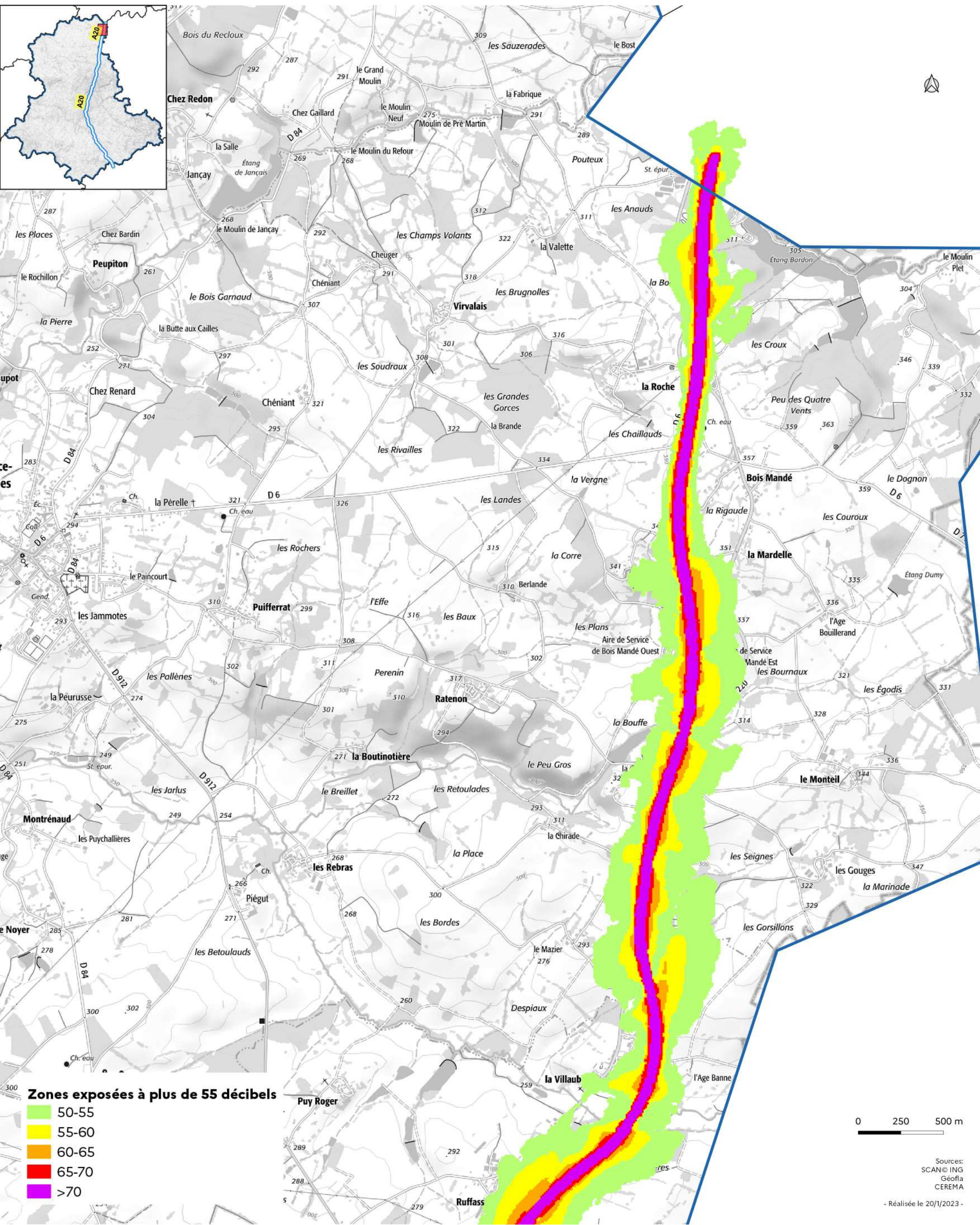
Cartes des zones exposées au bruit du réseau routier

DDT de la Haute-Vienne
/SIT/MCAT
Immeuble PASTEL
CS 43217
22 rue des Pénitents Blancs
87032 Limoges CEDEX

Liberté
Égalité
Fraternité

- A 20 (1) : carte de type a (indicateur In) -

Janvier 2023





**PRÉFÈTE
DE LA HAUTE-VIENNE**

Liberté
Égalité
Fraternité

- Département de la Haute-Vienne -

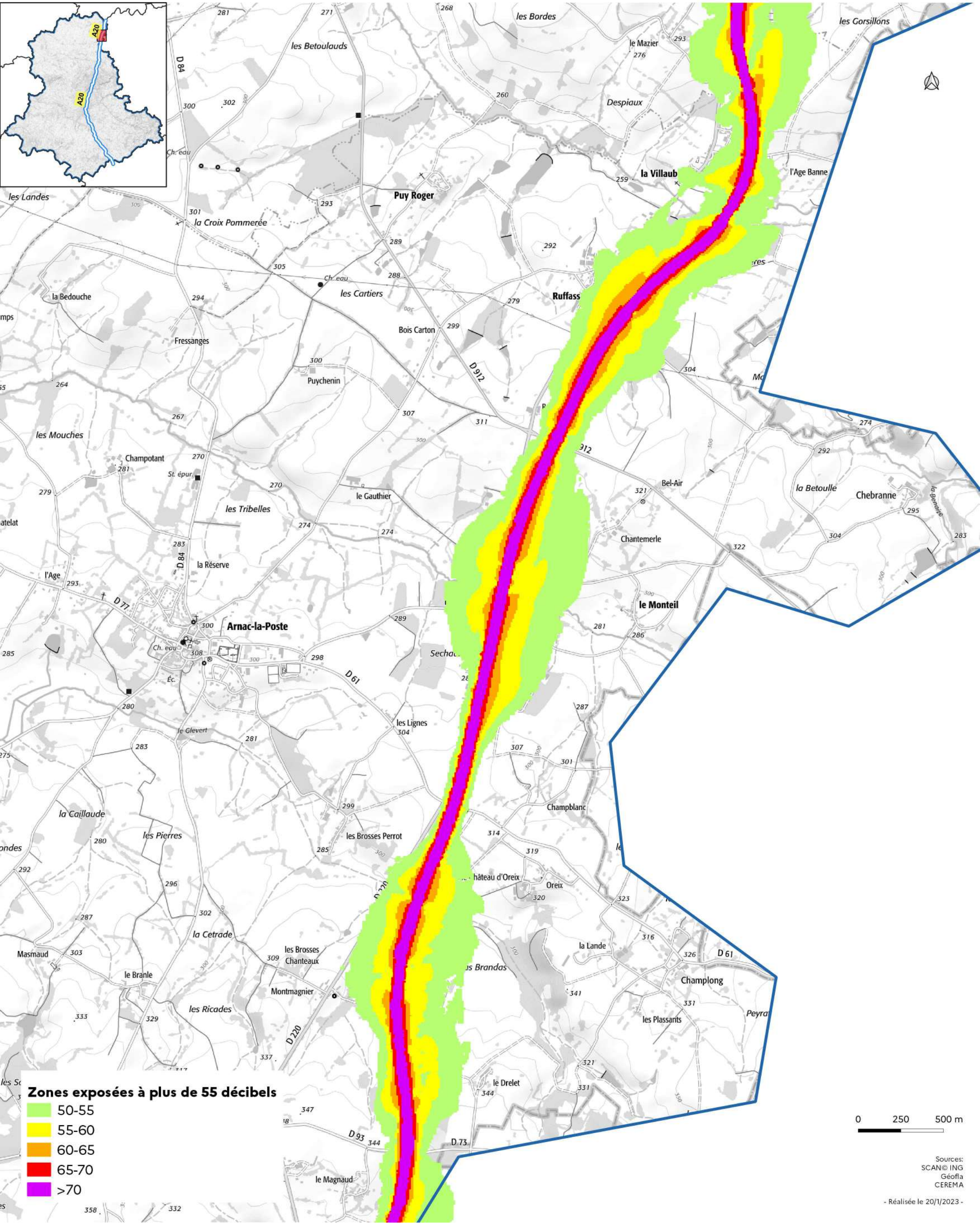
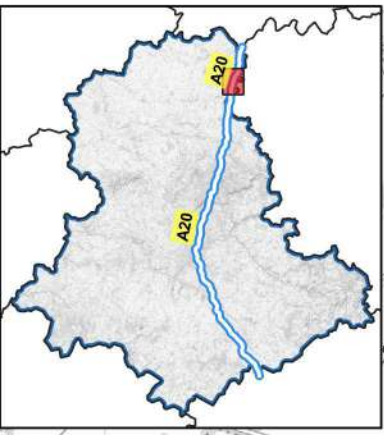
Direction
Départementale des
Territoires

DDT de la Haute-Vienne
/SIT/MCAT
Immeuble PASTEL
CS 43217
22 rue des Pénitents Blancs
87032 Limoges CEDEX

Cartes des zones exposées au bruit du réseau routier

- A 20 (2) : carte de type a (indicateur In) -

Janvier 2023



Zones exposées à plus de 55 décibels

- 50-55
- 55-60
- 60-65
- 65-70
- >70

0 250 500 m

Sources:
SCAN@ ING
GéoFla
CEREMA

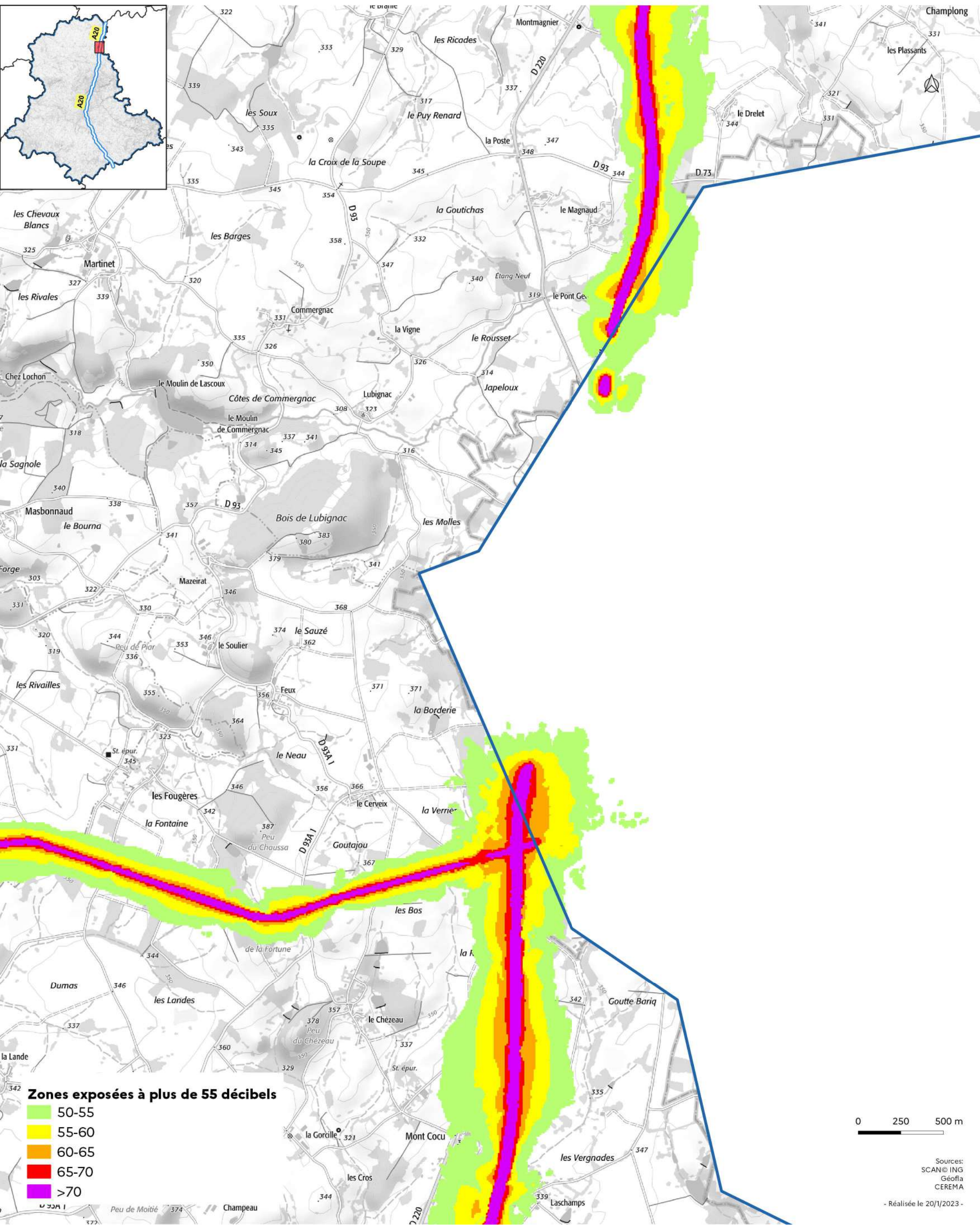
- Réalisée le 20/1/2023 -

Cartes des zones exposées au bruit du réseau routier

DDT de la Haute-Vienne
/SIT/MCAT
Immeuble PASTEL
CS 43217
22 rue des Pénitents Blancs
87032 Limoges CEDEX

- A 20 (3) : carte de type a (indicateur In) -

Janvier 2023



Zones exposées à plus de 55 décibels

- 50-55
- 55-60
- 60-65
- 65-70
- >70

0 250 500 m

Sources:
SCAN@ ING
Géofla
CEREMA

- Réalisée le 20/1/2023 -



**PRÉFÈTE
DE LA HAUTE-VIENNE**

Liberté
Égalité
Fraternité

- Département de la Haute-Vienne -

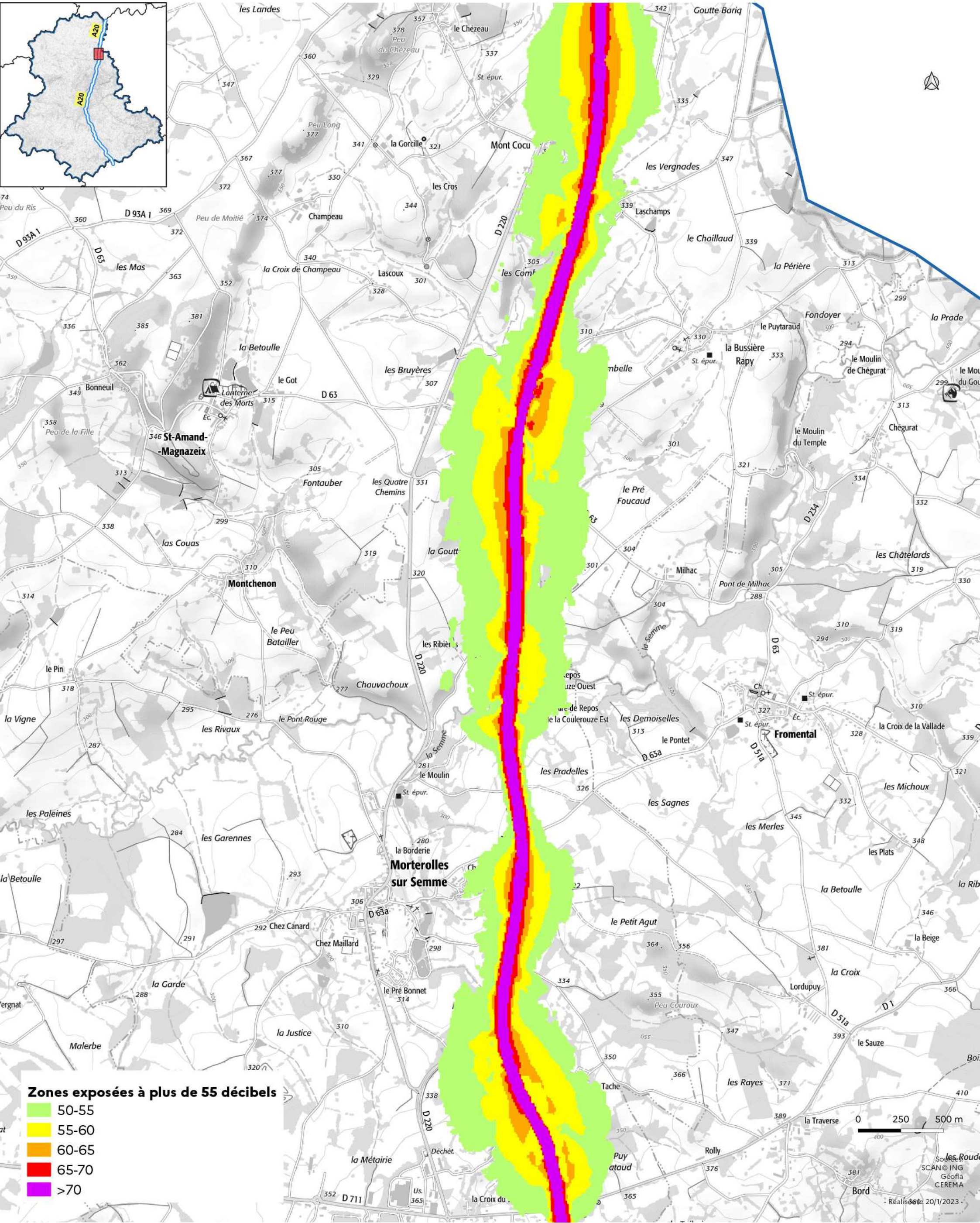
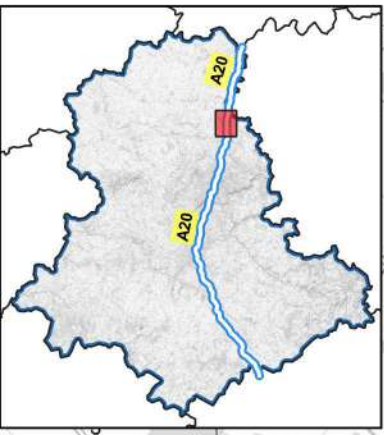
Direction
Départementale des
Territoires

DDT de la Haute-Vienne
/SIT/MCAT
Immeuble PASTEL
CS 43217
22 rue des Pénitents Blancs
87032 Limoges CEDEX

Cartes des zones exposées au bruit du réseau routier

- A 20 (4) : carte de type a (indicateur In) -

Janvier 2023



Zones exposées à plus de 55 décibels

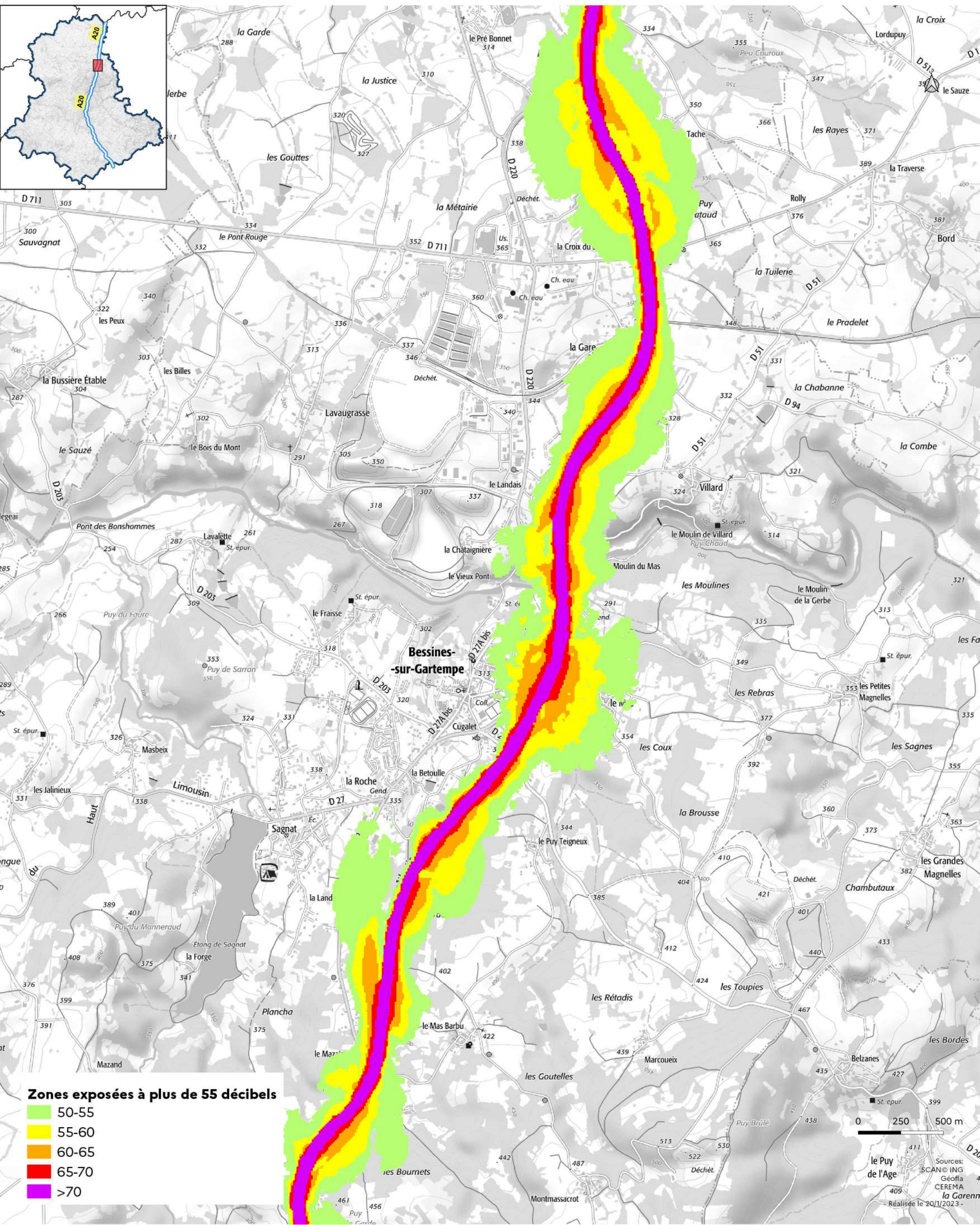
- 50-55
- 55-60
- 60-65
- 65-70
- >70

Cartes des zones exposées au bruit du réseau routier

DDT de la Haute-Vienne
/SIT/MCAT
Immeuble PASTEL
CS 43217
22 rue des Pénitents Blancs
87032 Limoges CEDEX

- A 20 (5) : carte de type a (indicateur In) -

Janvier 2023





**PRÉFÈTE
DE LA HAUTE-VIENNE**

Liberté
Égalité
Fraternité

- Département de la Haute-Vienne -

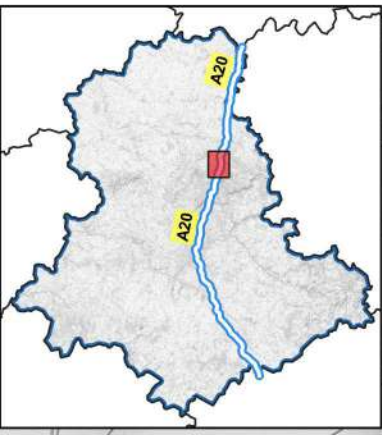
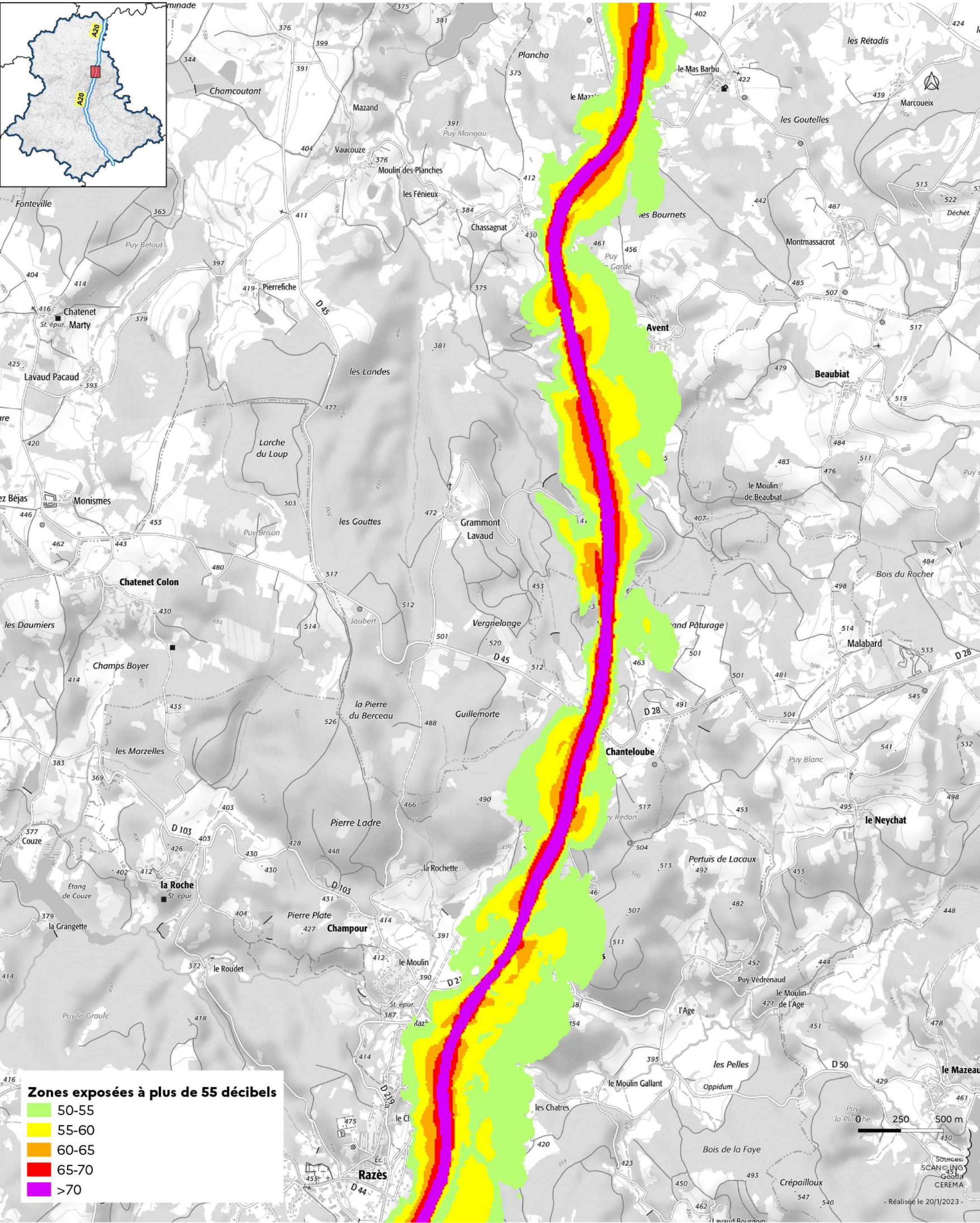
Direction
Départementale des
Territoires

DDT de la Haute-Vienne
/SIT/MCAT
Immeuble PASTEL
CS 43217
22 rue des Pénitents Blancs
87032 Limoges CEDEX

Cartes des zones exposées au bruit du réseau routier

- A 20 (6) : carte de type a (indicateur In) -

Janvier 2023



Zones exposées à plus de 55 décibels

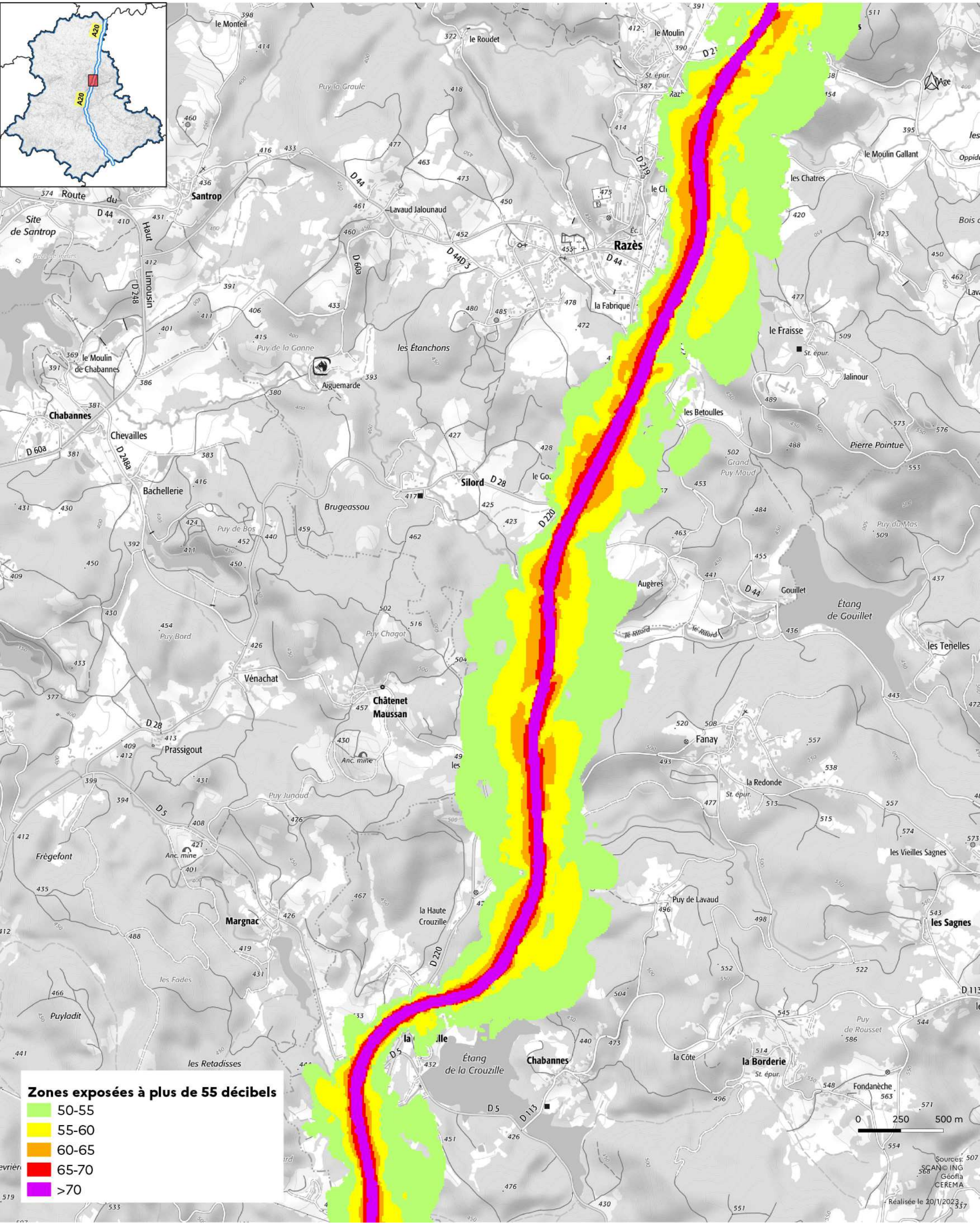
50-55
55-60
60-65
65-70
>70

Source: SCAN@ING
Géoh
CEREMA
- Réalisée le 20/1/2023 -

Cartes des zones exposées au bruit du réseau routier

- A 20 (7) : carte de type a (indicateur In) -

Janvier 2023





**PRÉFÈTE
DE LA HAUTE-VIENNE**

Liberté
Égalité
Fraternité

- Département de la Haute-Vienne -

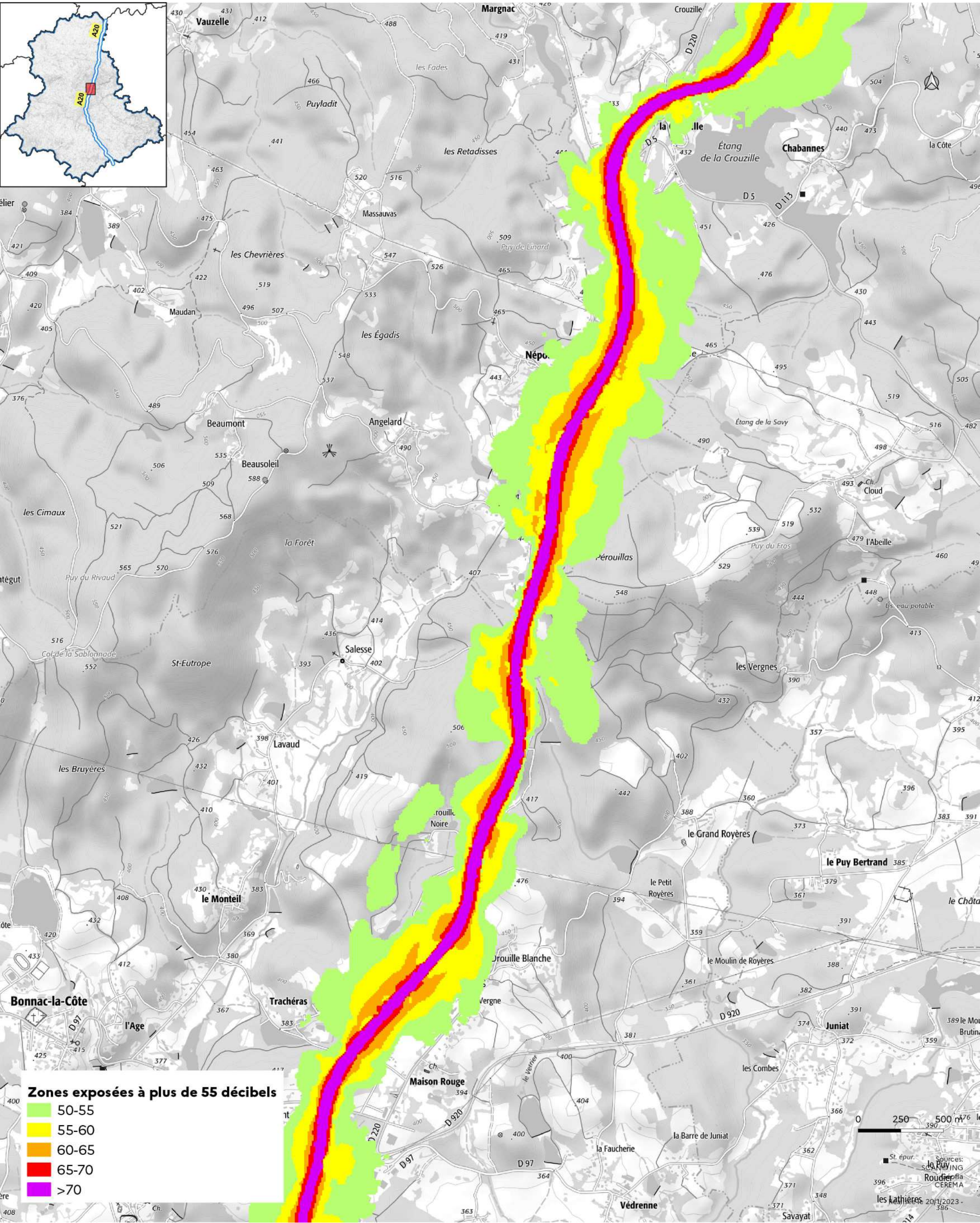
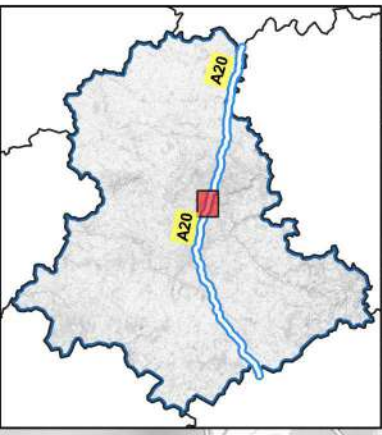
Direction
Départementale des
Territoires

DDT de la Haute-Vienne
/SIT/MCAT
Immeuble PASTEL
CS 43217
22 rue des Pénitents Blancs
87032 Limoges CEDEX

Cartes des zones exposées au bruit du réseau routier

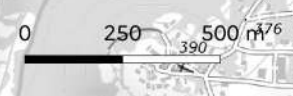
- A 20 (8) : carte de type a (indicateur In) -

Janvier 2023



Zones exposées à plus de 55 décibels

50-55
55-60
60-65
65-70
>70



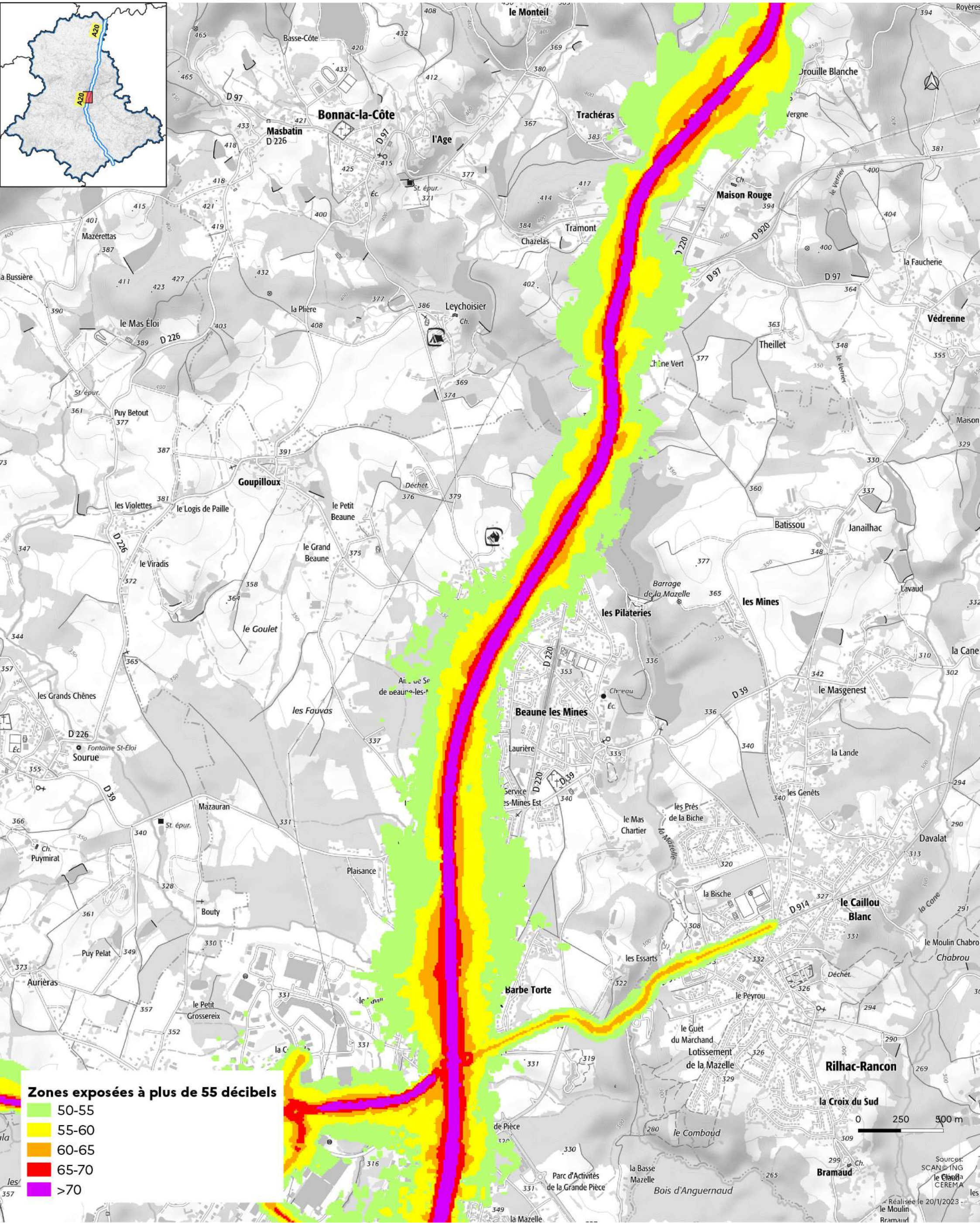
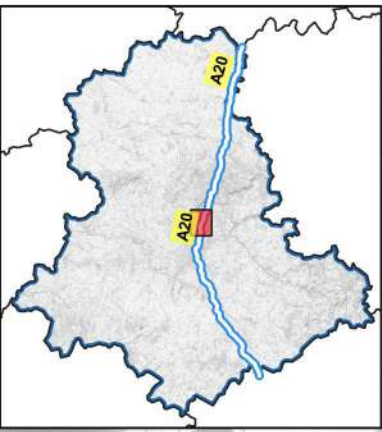
Sources:
SDR
Rouffignac
CEREMA
2011-2023-
386

Cartes des zones exposées au bruit du réseau routier

DDT de la Haute-Vienne
/SIT/MCAT
Immeuble PASTEL
CS 43217
22 rue des Pénitents Blancs
87032 Limoges CEDEX

- A 20 (9) : carte de type a (indicateur In) -

Janvier 2023



Zones exposées à plus de 55 décibels

- 50-55
- 55-60
- 60-65
- 65-70
- >70

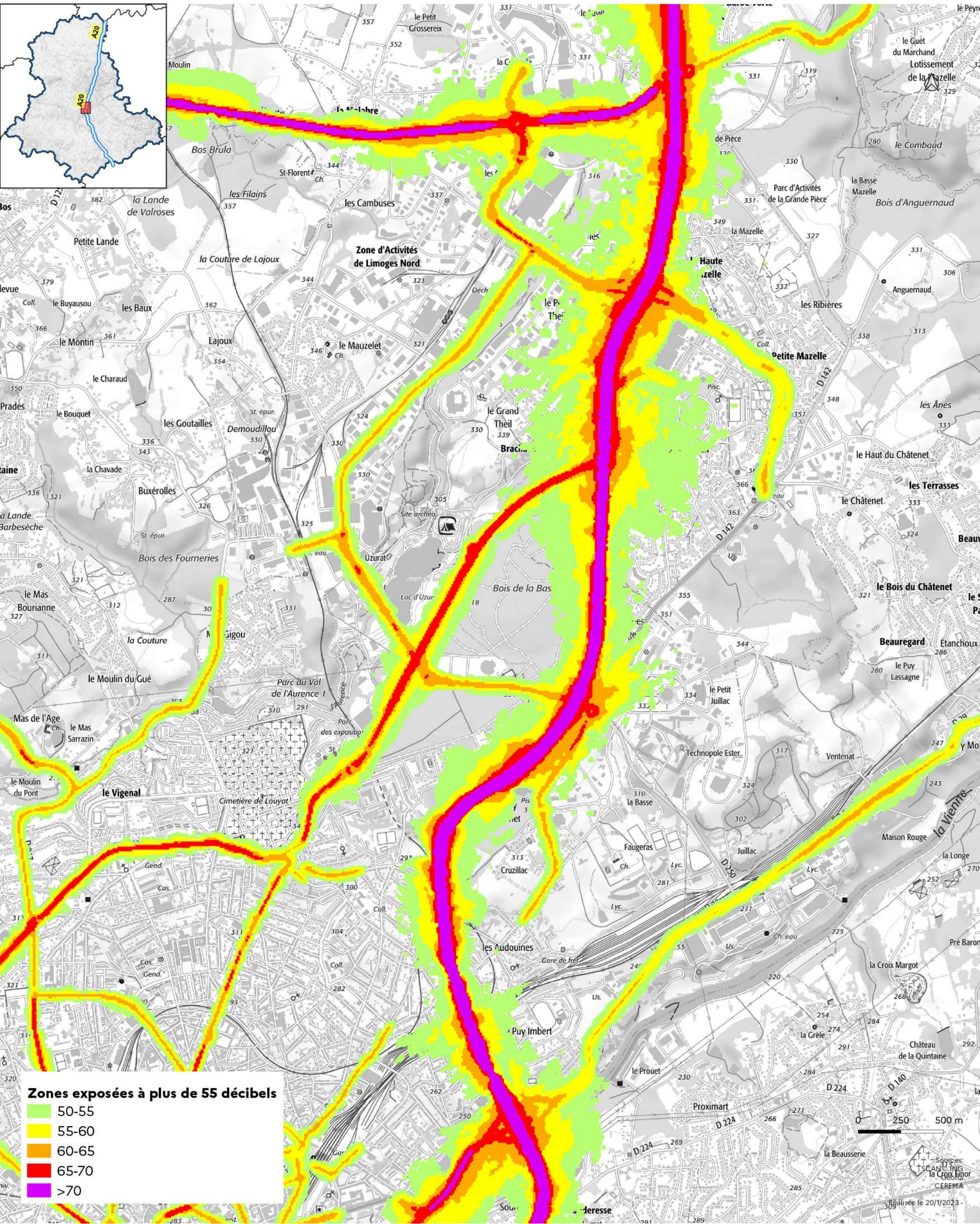
Sources: SCANSING
le Club
CEREMA
Réalisé le 20/1/2023
le Moulin
Bramaud

Cartes des zones exposées au bruit du réseau routier

DDT de la Haute-Vienne
/SIT/MCAT
Immeuble PASTEL
CS 43217
22 rue des Pénitents Blancs
87032 Limoges CEDEX

- A 20 (10) : carte de type a (indicateur In) -

Janvier 2023

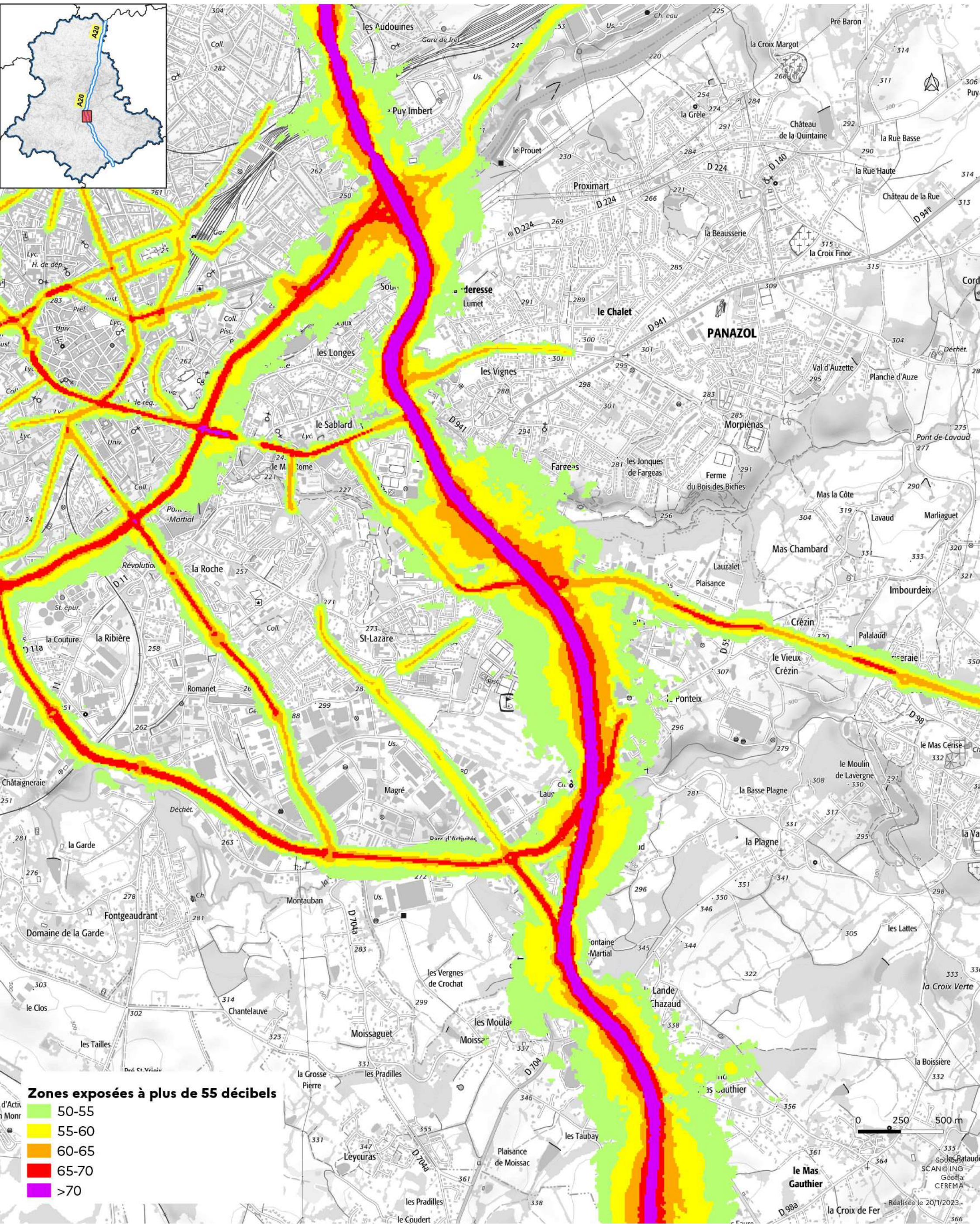


Cartes des zones exposées au bruit du réseau routier

DDT de la Haute-Vienne
/SIT/MCAT
Immeuble PASTEL
CS 43217
22 rue des Pénitents Blancs
87032 Limoges CEDEX

- A 20 (11) : carte de type a (indicateur In) -

Janvier 2023





**PRÉFÈTE
DE LA HAUTE-VIENNE**

Liberté
Égalité
Fraternité

- Département de la Haute-Vienne -

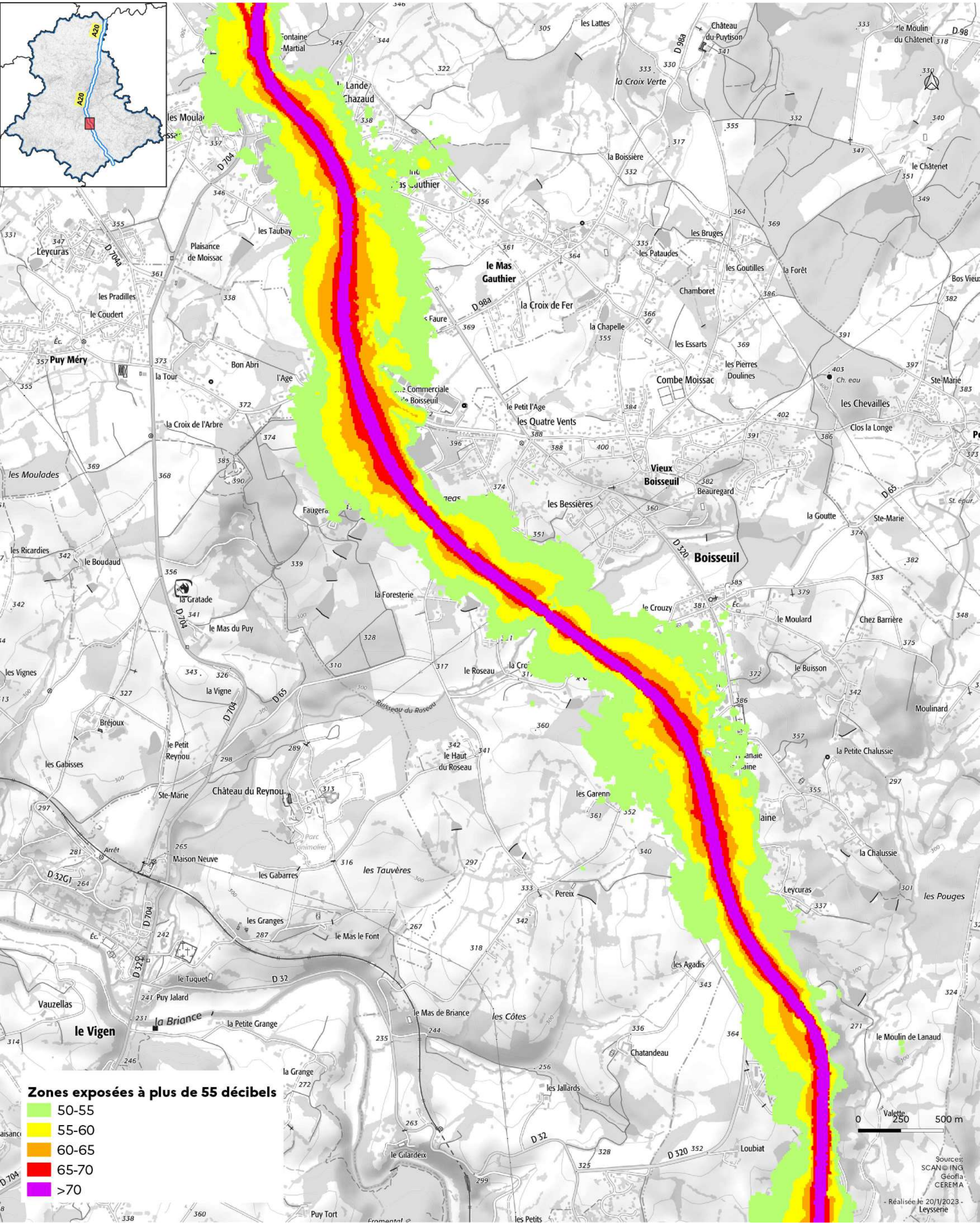
Direction
Départementale des
Territoires

DDT de la Haute-Vienne
/SIT/MCAT
Immeuble PASTEL
CS 43217
22 rue des Pénitents Blancs
87032 Limoges CEDEX

Cartes des zones exposées au bruit du réseau routier

- A 20 (12) : carte de type a (indicateur In) -

Janvier 2023

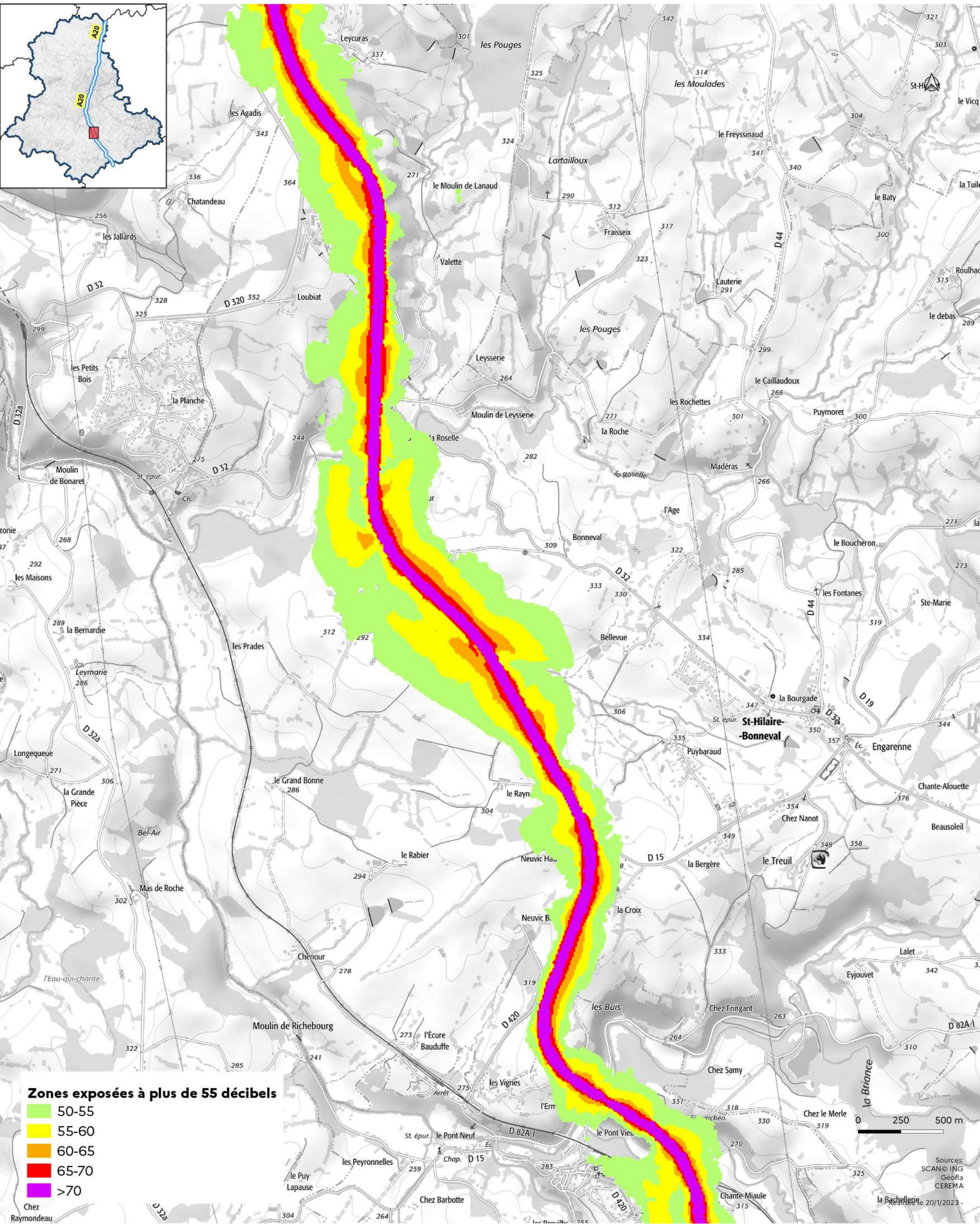


Cartes des zones exposées au bruit du réseau routier

DDT de la Haute-Vienne
/SIT/MCAT
Immeuble PASTEL
CS 43217
22 rue des Pénitents Blancs
87032 Limoges CEDEX

- A 20 (13) : carte de type a (indicateur In) -

Janvier 2023

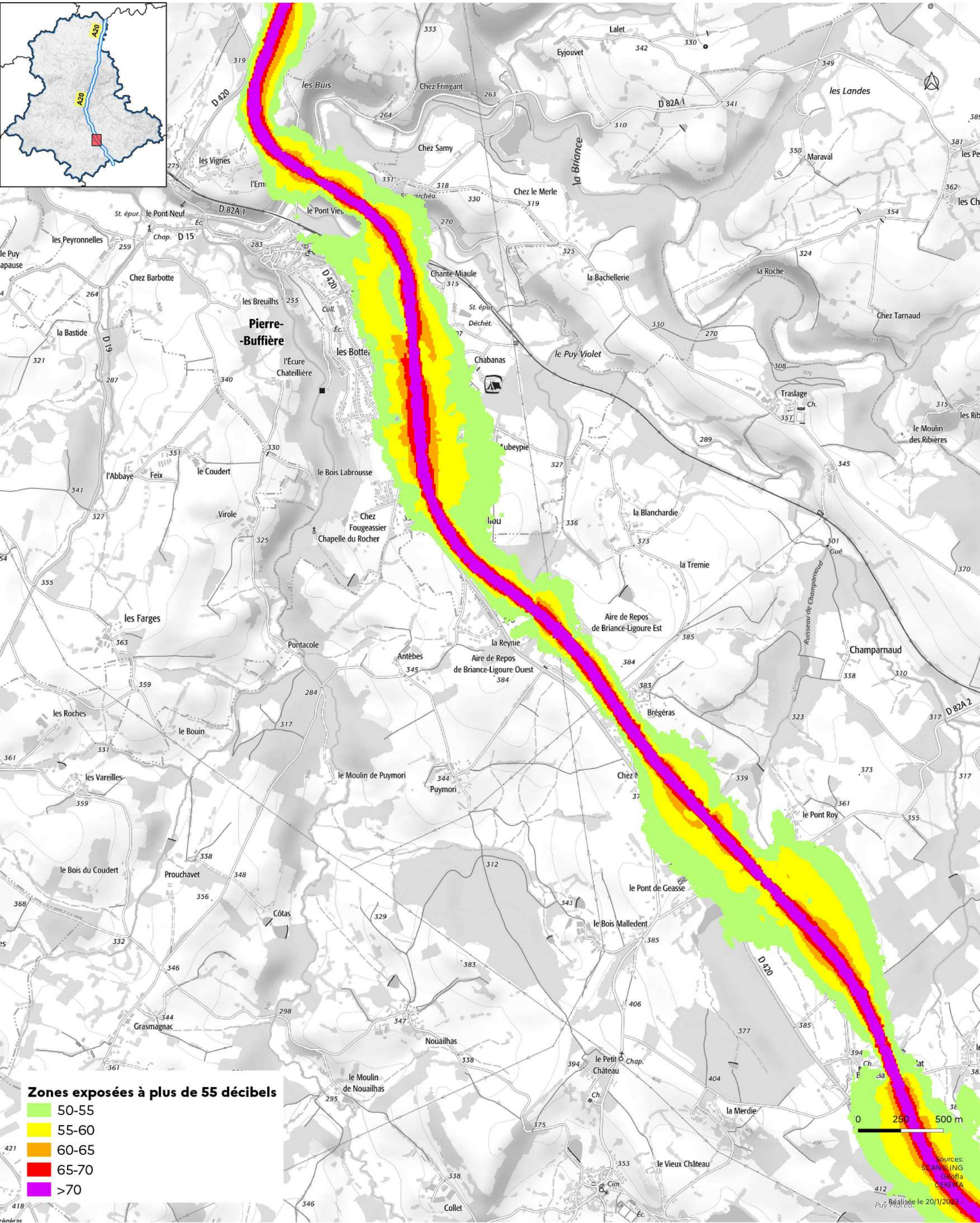
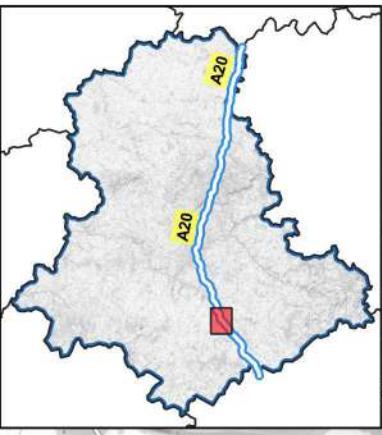




Cartes des zones exposées au bruit du réseau routier

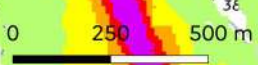
- A 20 (14) : carte de type a (indicateur In) -

Janvier 2023



Zones exposées à plus de 55 décibels

- 50-55
- 55-60
- 60-65
- 65-70
- >70



Sources:
SCANSING
GEOFLA
CEREMA
Réalisée le 20/1/2023

Cartes des zones exposées au bruit du réseau routier

DDT de la Haute-Vienne
/SIT/MCAT
Immeuble PASTEL
CS 43217
22 rue des Pénitents Blancs
87032 Limoges CEDEX

- A 20 (15) : carte de type a (indicateur In) -

Janvier 2023





**PRÉFÈTE
DE LA HAUTE-VIENNE**

Liberté
Égalité
Fraternité

- Département de la Haute-Vienne -

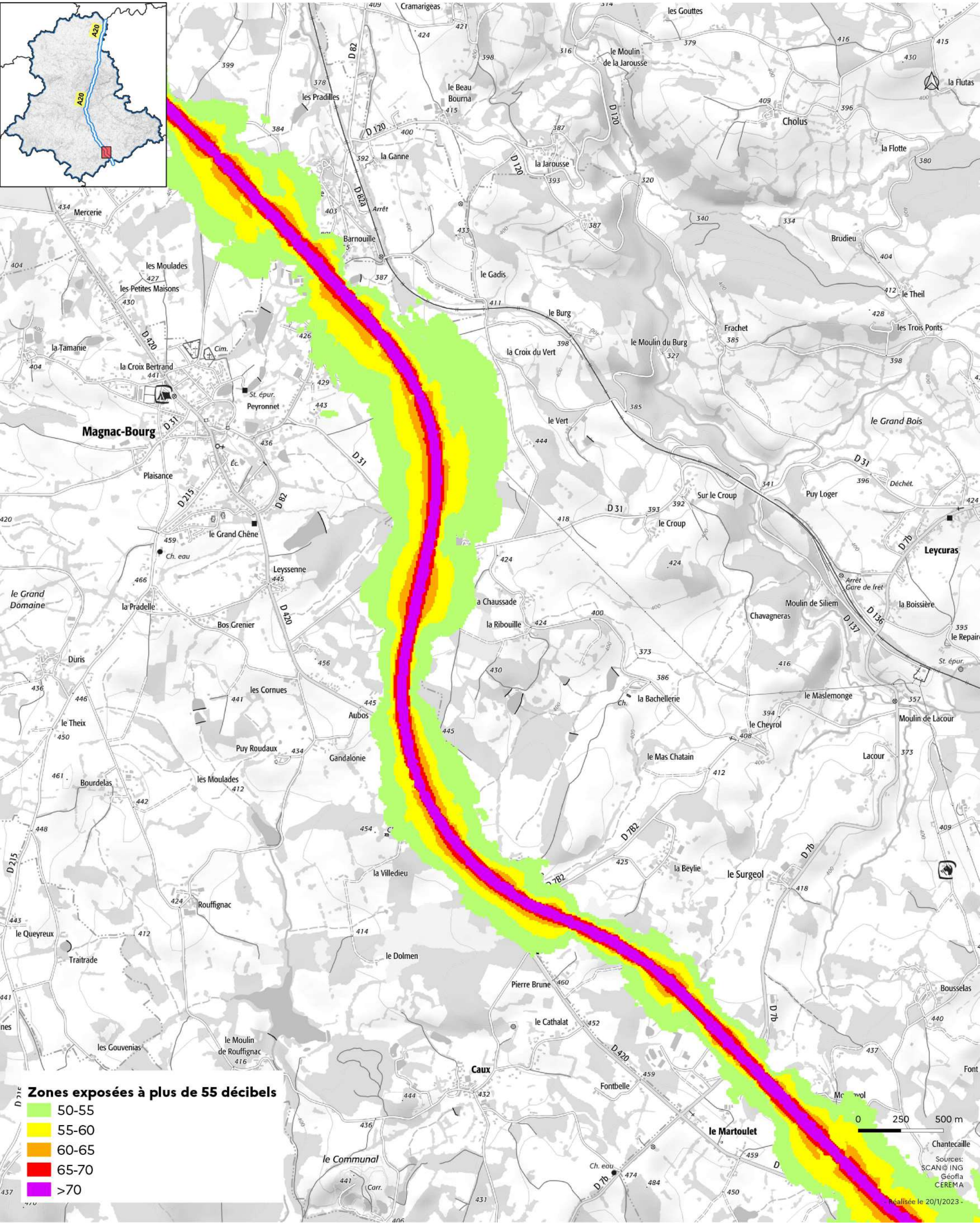
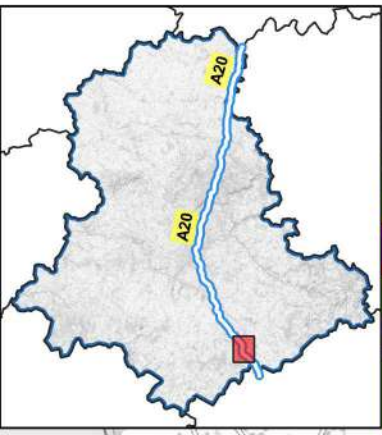
Direction
Départementale des
Territoires

DDT de la Haute-Vienne
/SIT/MCAT
Immeuble PASTEL
CS 43217
22 rue des Pénitents Blancs
87032 Limoges CEDEX

Cartes des zones exposées au bruit du réseau routier

- A 20 (16) : carte de type a (indicateur In) -

Janvier 2023



Zones exposées à plus de 55 décibels

50-55
55-60
60-65
65-70
>70

Sources:
SCAN@ING
Géofla
CEREMA

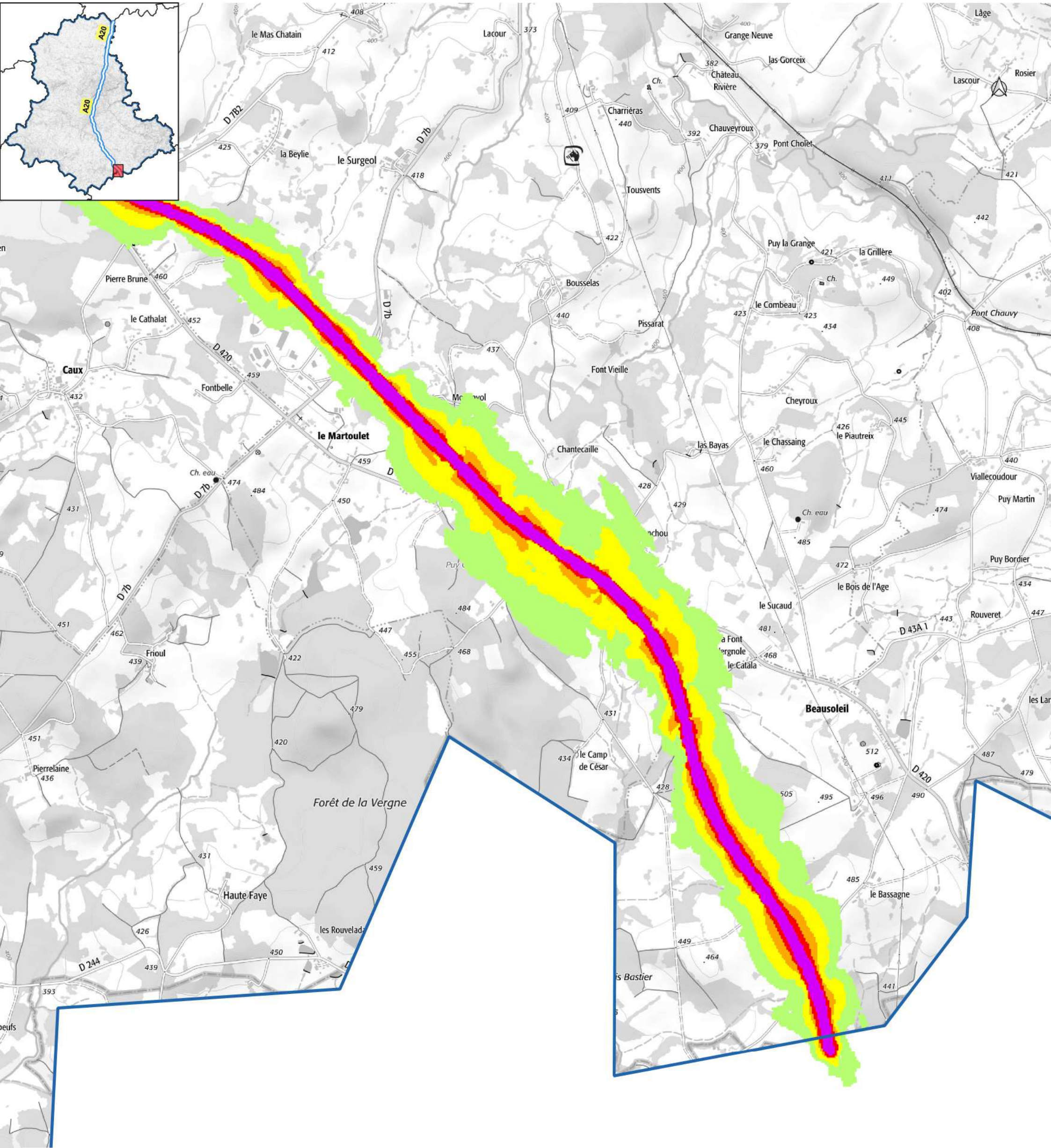
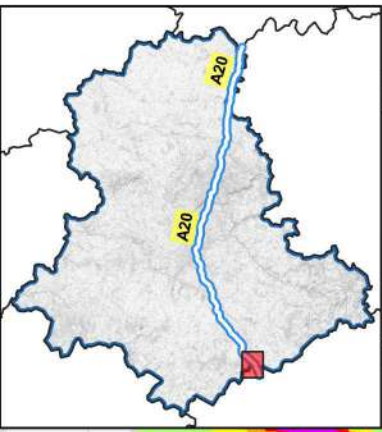
Réalisée le 20/1/2023 -

Cartes des zones exposées au bruit du réseau routier

DDT de la Haute-Vienne
/SIT/MCAT
Immeuble PASTEL
CS 43217
22 rue des Pénitents Blancs
87032 Limoges CEDEX

- A 20 (17) : carte de type a (indicateur In) -

Janvier 2023



Zones exposées à plus de 55 décibels

-  50-55
-  55-60
-  60-65
-  65-70
-  >70

0 250 500 m

Sources:
SCAN© ING
Géofla
CEREMA

- Réalisée le 20/1/2023 -