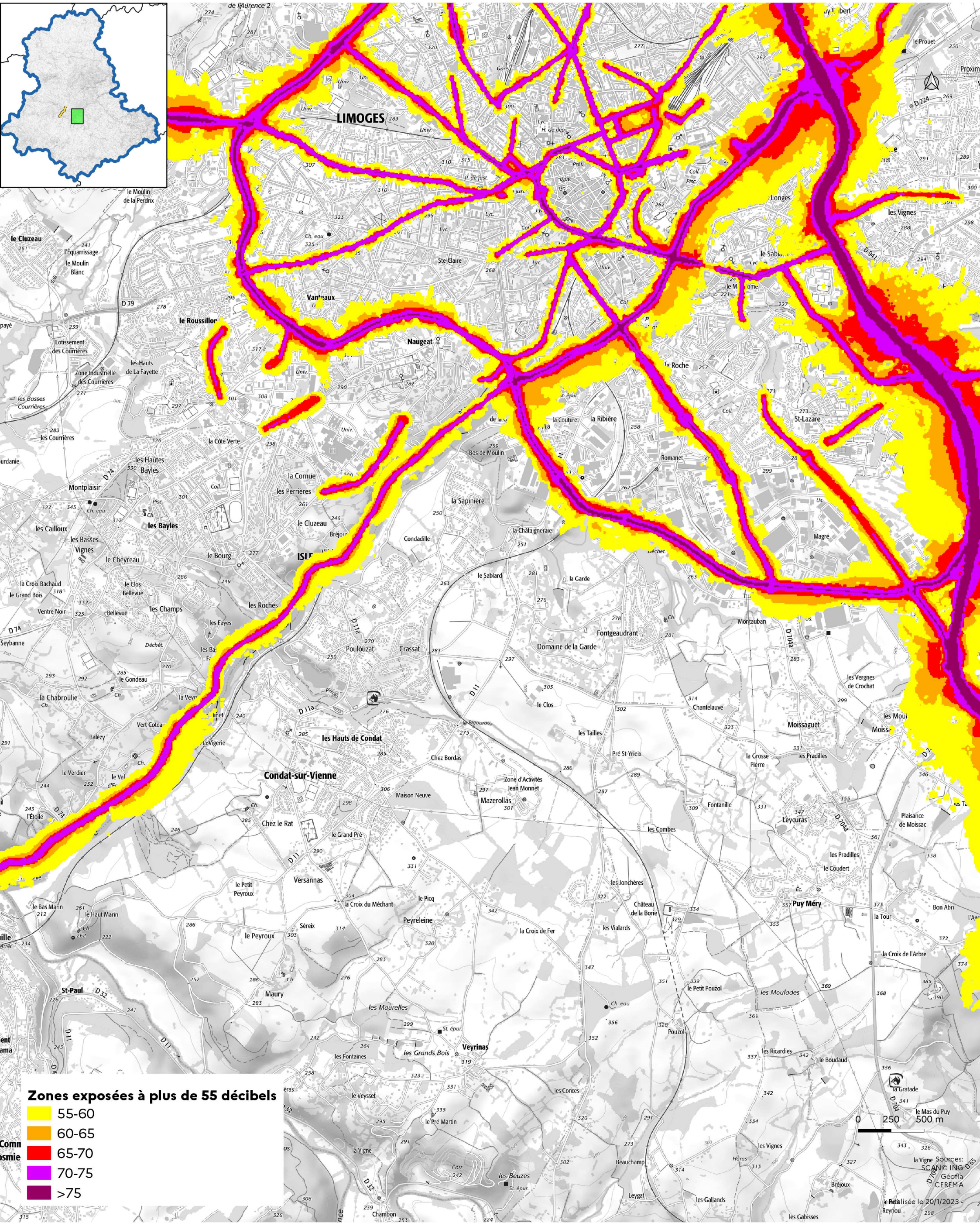


Cartes des zones exposées au bruit du réseau routier

- D11 (1) : carte de type a (indicateur Iden) -

Janvier 2023



Zones exposées à plus de 55 décibels

- 55-60
- 60-65
- 65-70
- 70-75
- >75

0 250 500 m

Sources:
 SCANOING DES
 Géofla
 CEREMA
 Révisé le 20/1/2023



**PRÉFÈTE
DE LA HAUTE-VIENNE**

Liberté
Égalité
Fraternité

- Département de la Haute-Vienne -

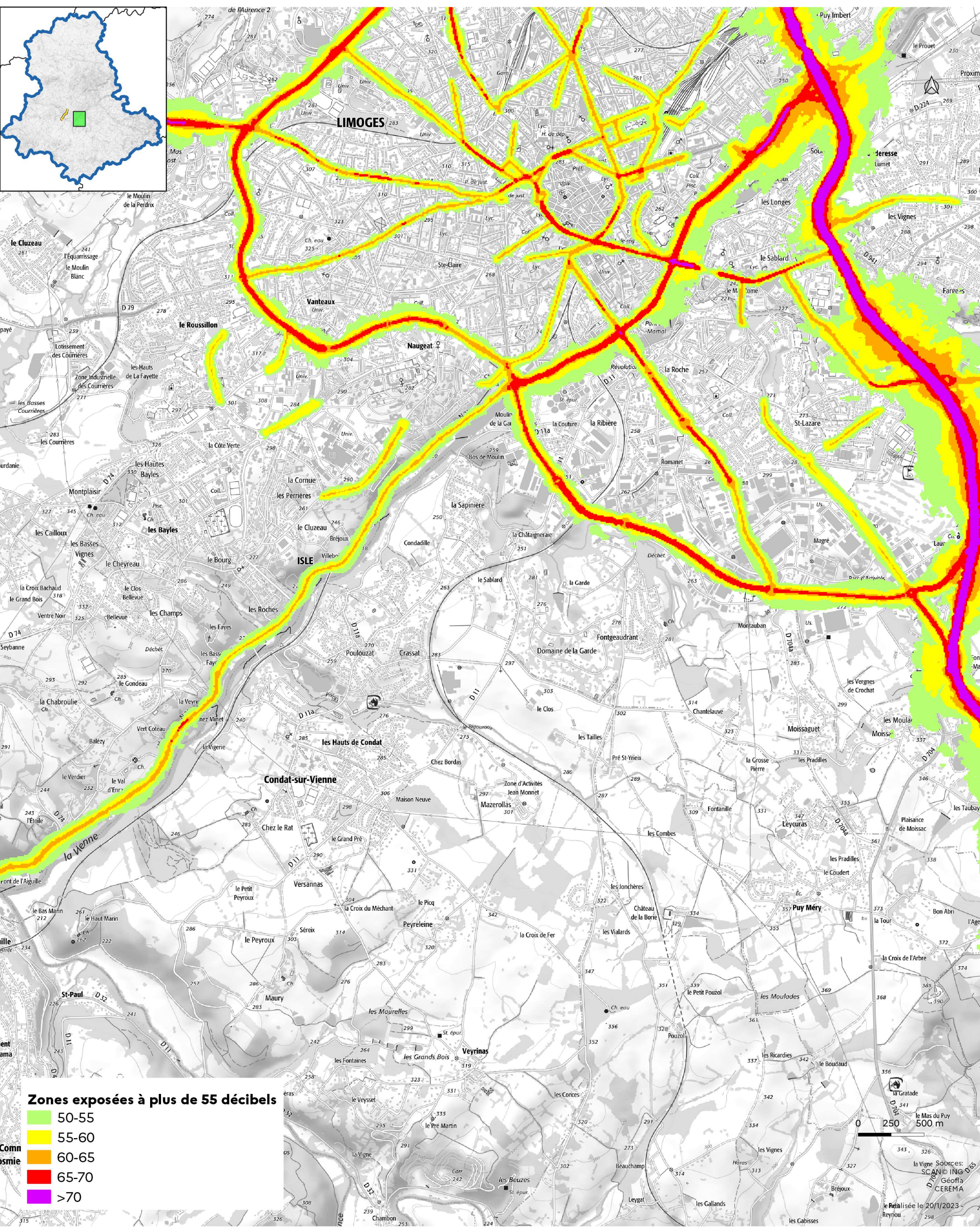
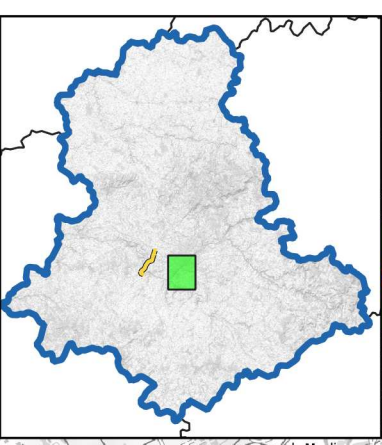
Direction
Départementale des
Territoires

DDT de la Haute-Vienne
/SIT/MCAT
Immeuble PASTEL
CS 43217
22 rue des Pénitents Blancs
87032 Limoges CEDEX

Cartes des zones exposées au bruit du réseau routier

- D11 (1) : carte de type a (indicateur In) -

Janvier 2023



Zones exposées à plus de 55 décibels

- 50-55
- 55-60
- 60-65
- 65-70
- >70

0 250 500 m

Sources:
SCANDIA
ING
GéoFla
CEREMA

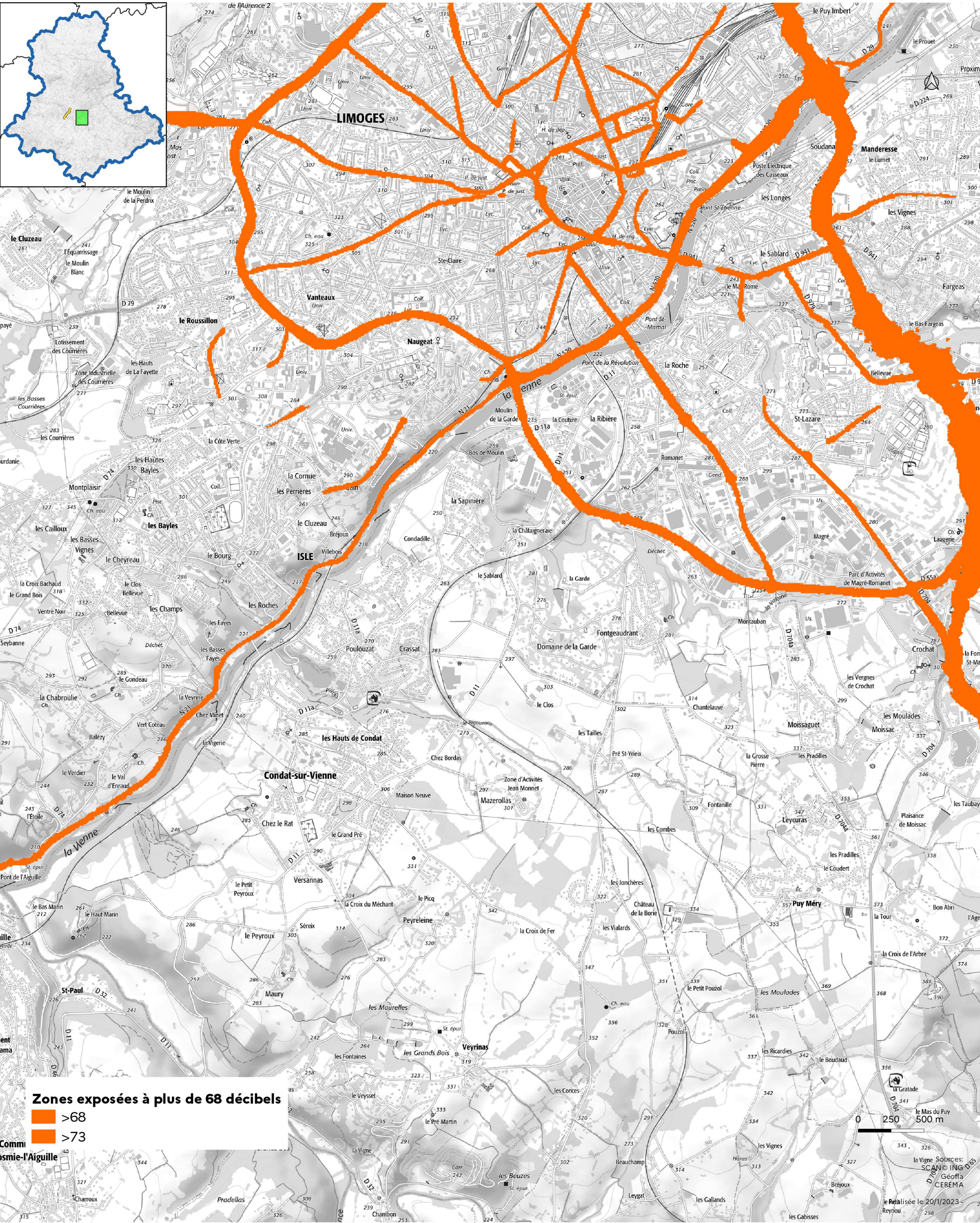
Émise le 20/1/2023

Cartes des zones exposées au bruit du réseau routier

DDT de la Haute-Vienne
 /SIT/MCAT
 Immeuble PASTEL
 CS 43217
 22 rue des Pénitents Blancs
 87032 Limoges CEDEX

- D11 (1) : carte de type c (indicateur Iden) -

Janvier 2023



Zones exposées à plus de 68 décibels

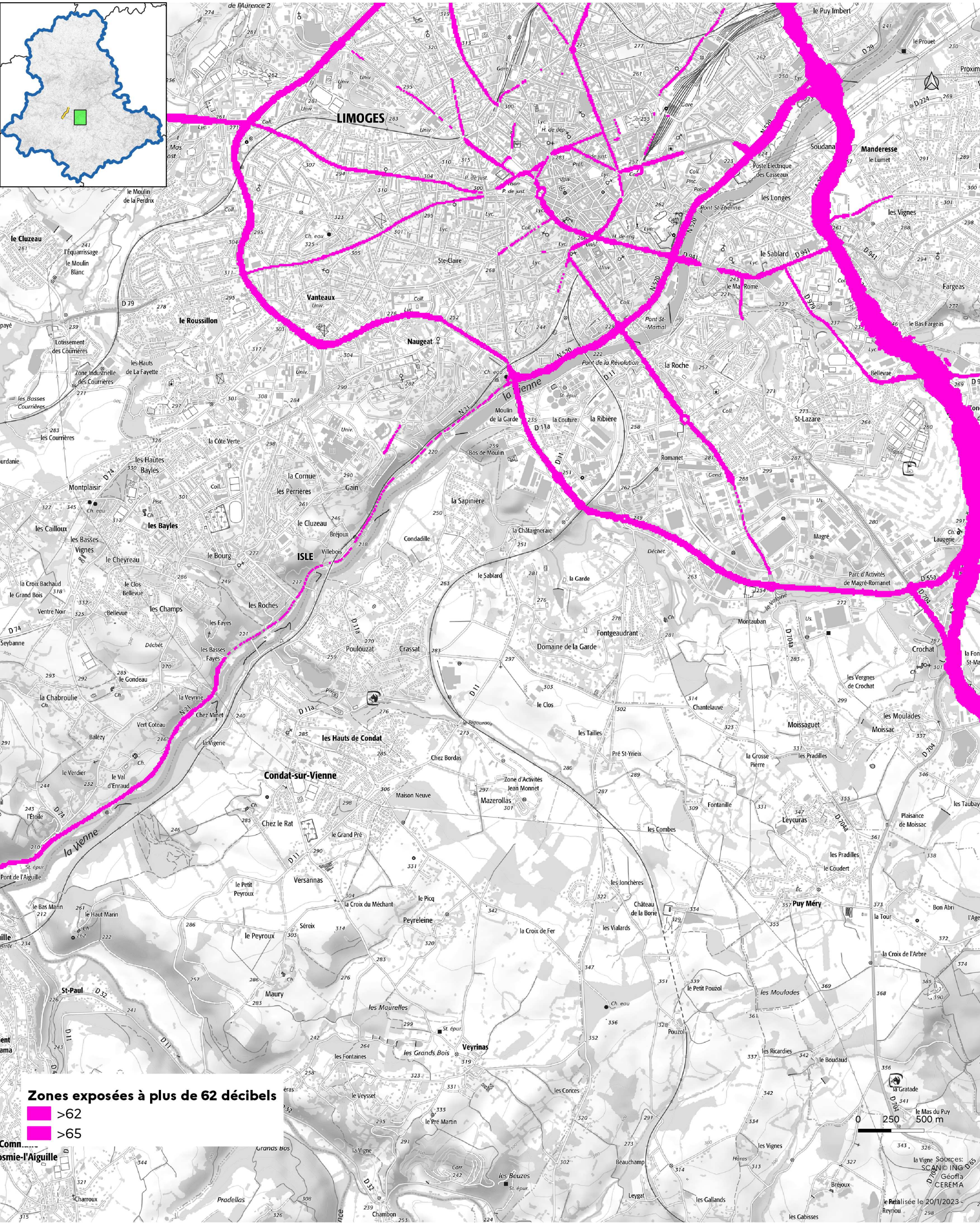
- >68
- >73

Sources:
 SCANO
 ING
 Géofla
 CEREMA
 Révisée le 20/1/2023

Cartes des zones exposées au bruit du réseau routier

- D11 (1) : carte de type c (indicateur In) -

Janvier 2023



Zones exposées à plus de 62 décibels
■ >62
■ >65

0 250 500 m

Sources:
SCAN © ING D&S
GéoFla
CEREMA
Révisée le 20/11/2023