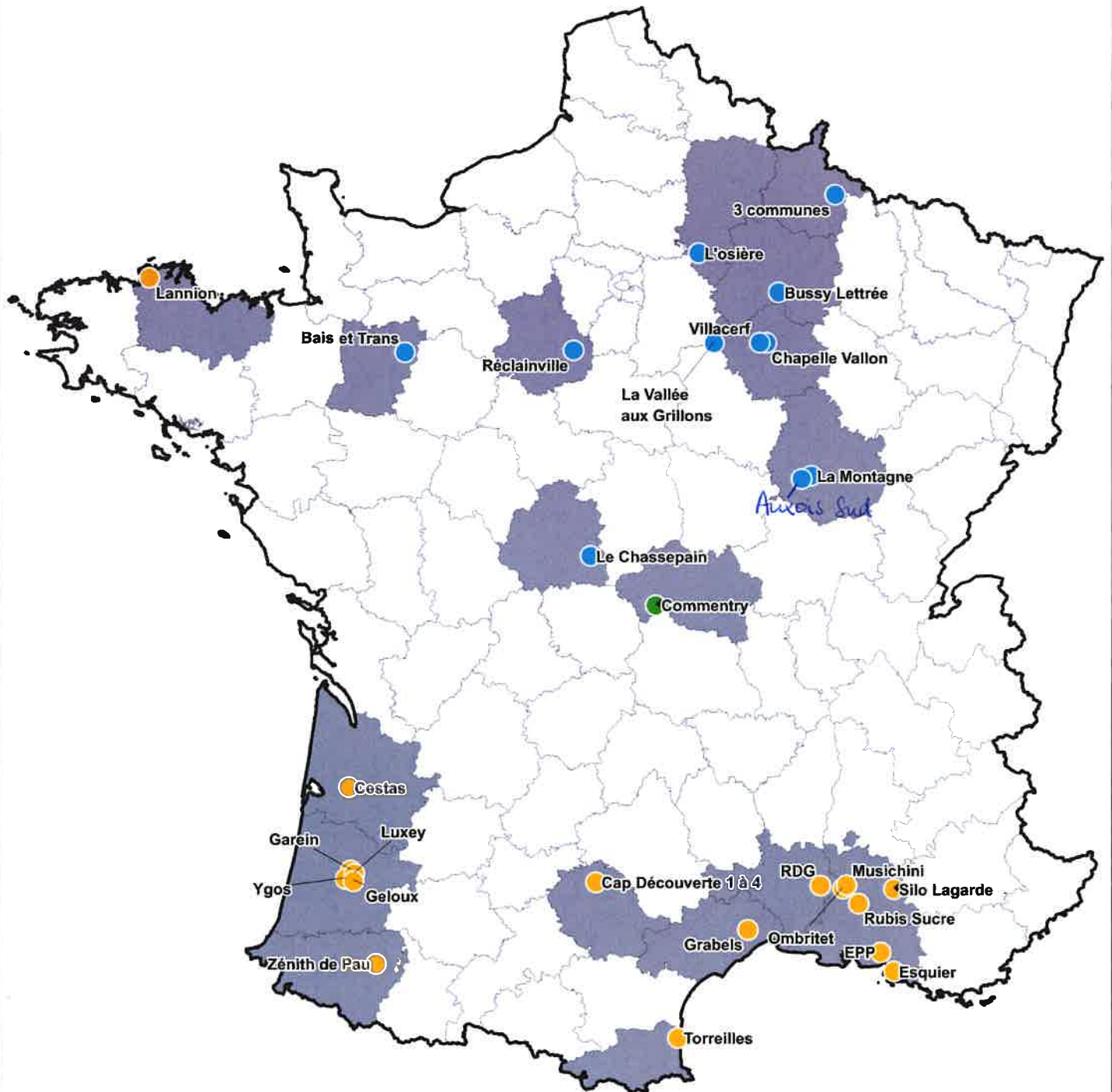
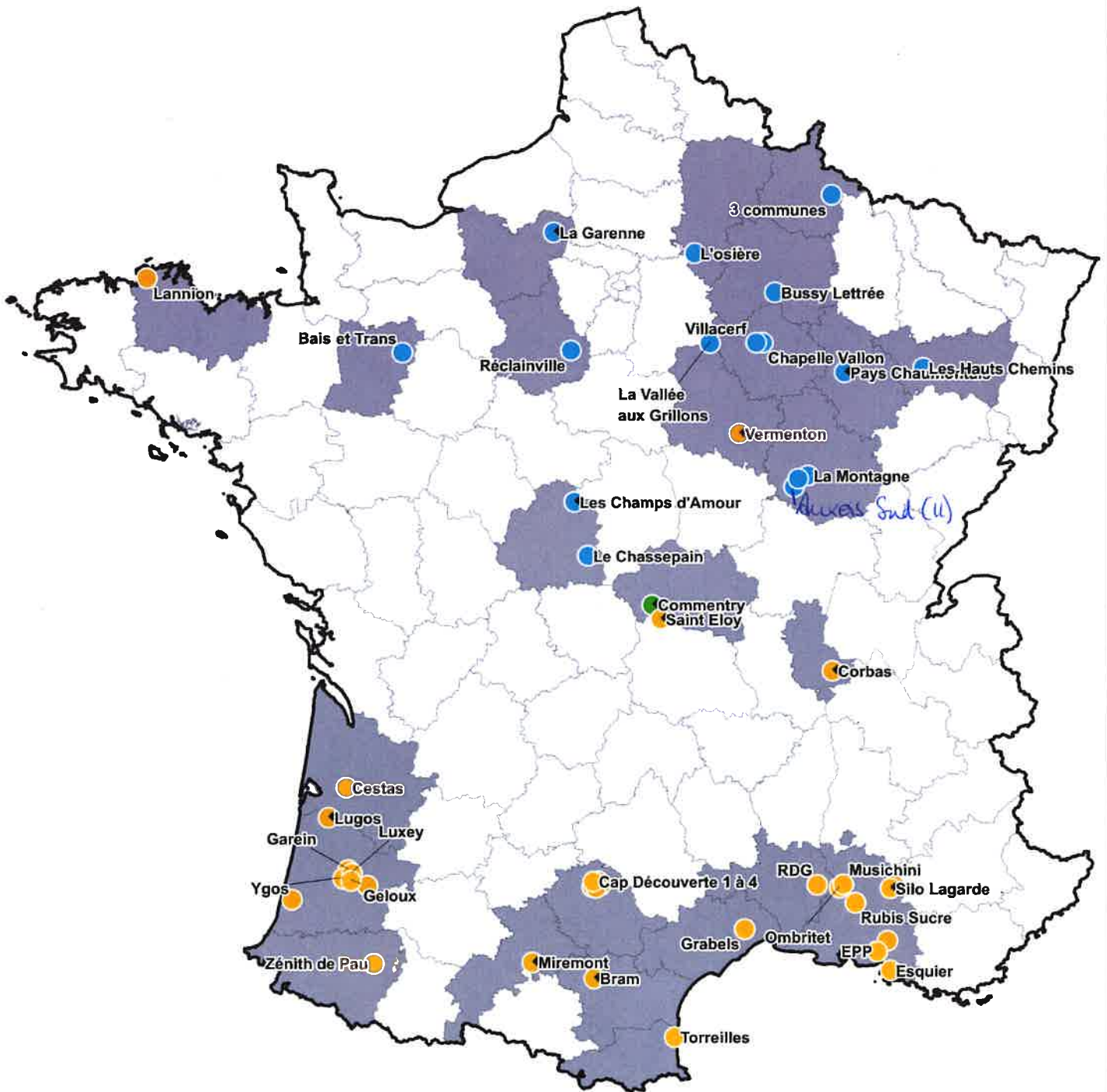


Fin 2017 : Localisation des centrales Neoen en exploitation.



- Eolien
- Solaire
- Biomasse

mai 2019 : Localisation des centrales Neoen en exploitation



- Eolien
- Solaire
- Biomasse

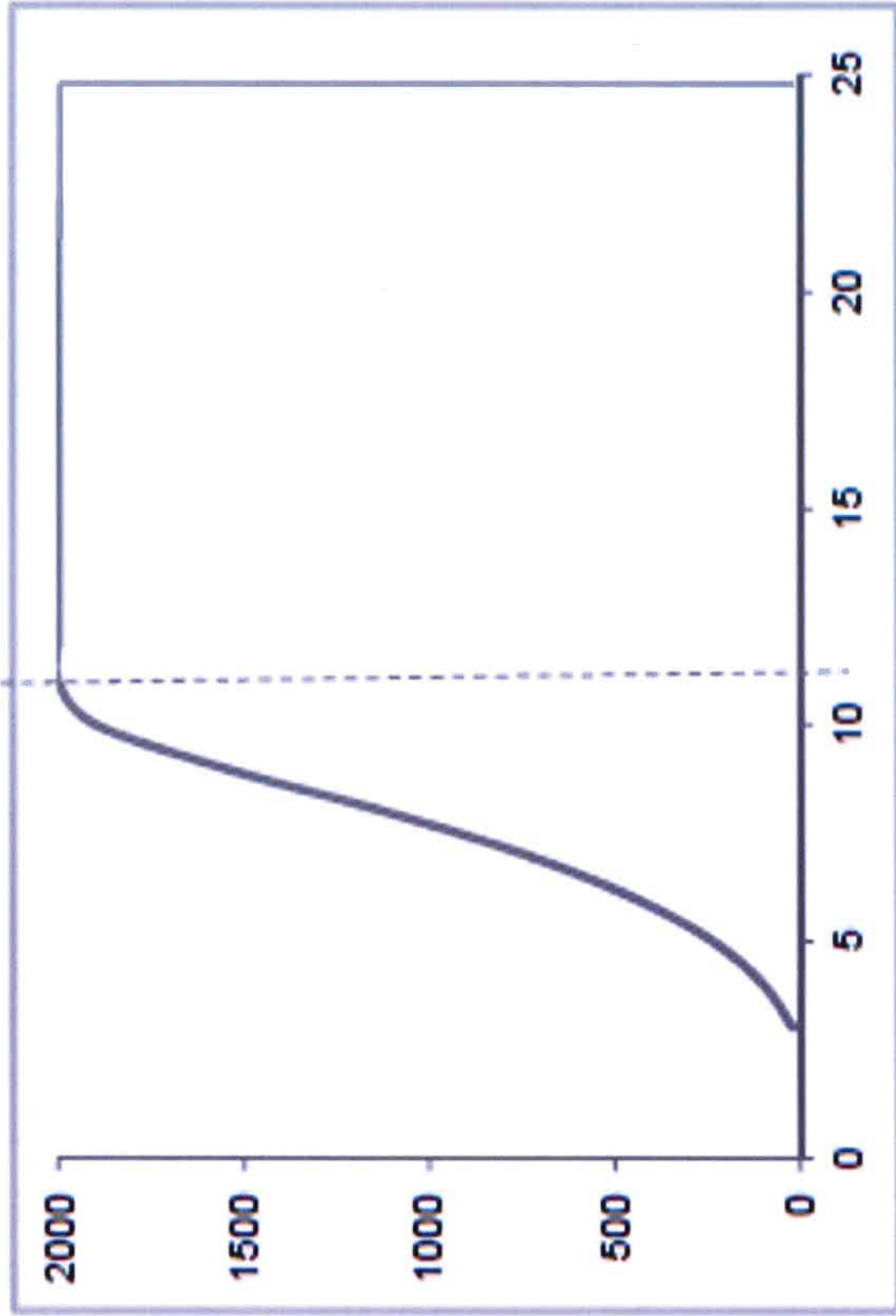
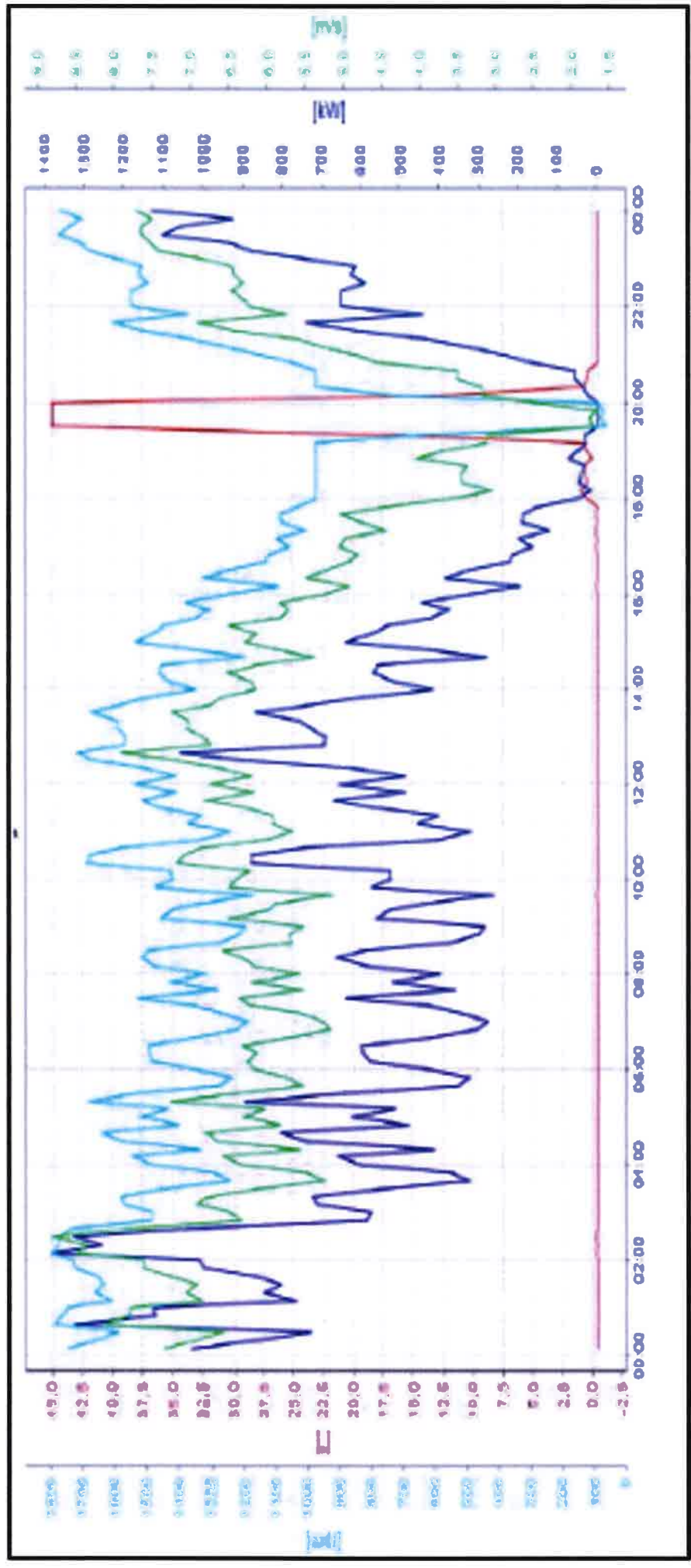


Illustration 32 : courbe de puissance d'une éolienne de 2000 kW (horizontal : vitesse de vent en m/s, vertical : puissance instantanée en kW)



— Vitesse de vent (m/s) — Angle de pitch — Vitesse de rotation du rotor — Puissance

Illustration 33 : évolution de la vitesse du vent, de l'angle de pitch, de la vitesse de rotation et de la puissance instantanée pour des vents inférieurs à 11m/s

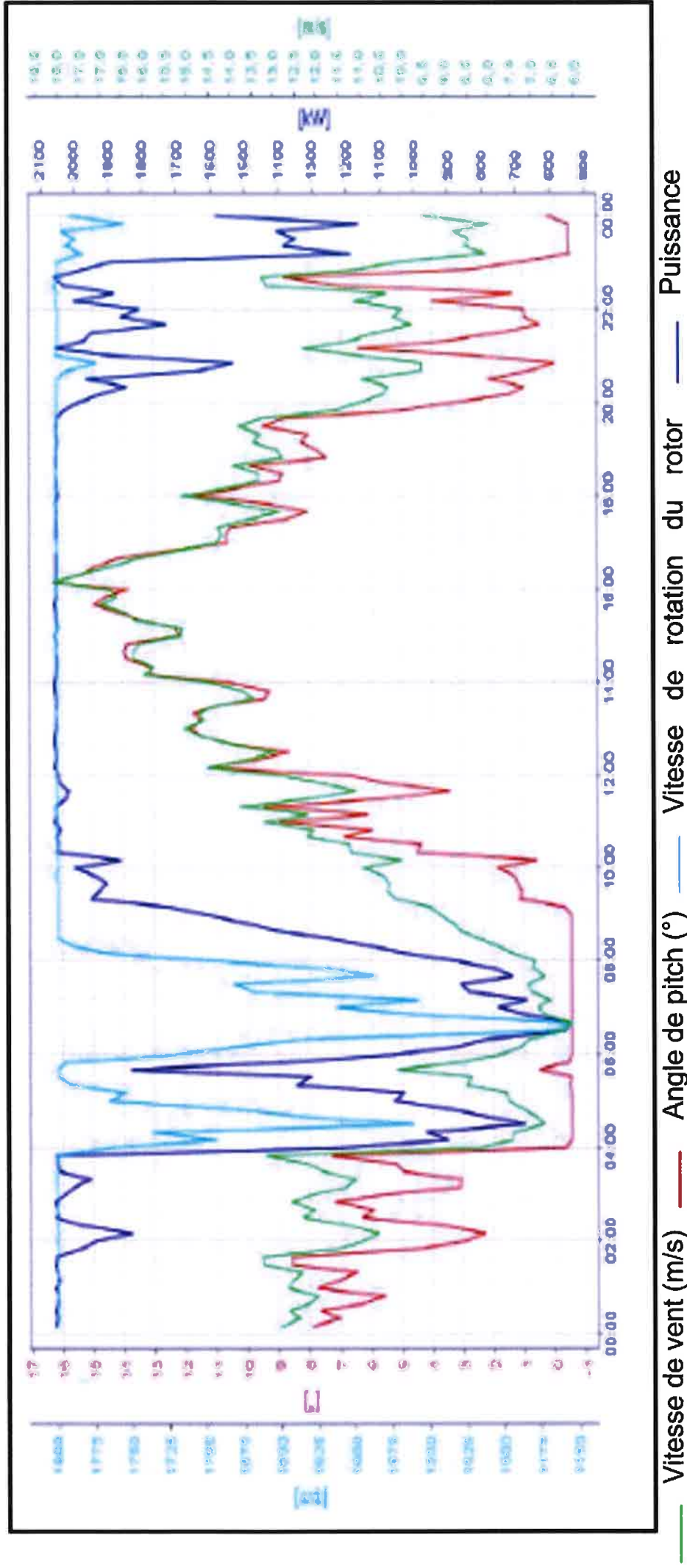


Illustration 34 : évolution de la vitesse du vent, de l'angle de pitch, de la vitesse de rotation et de la puissance instantanée pour des vents supérieurs à 11m/s