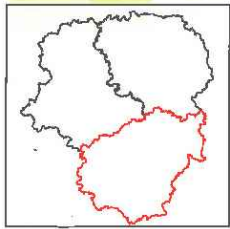


Station
METEO FRANCE

Carte détaillée des vitesses de vent en Corrèze

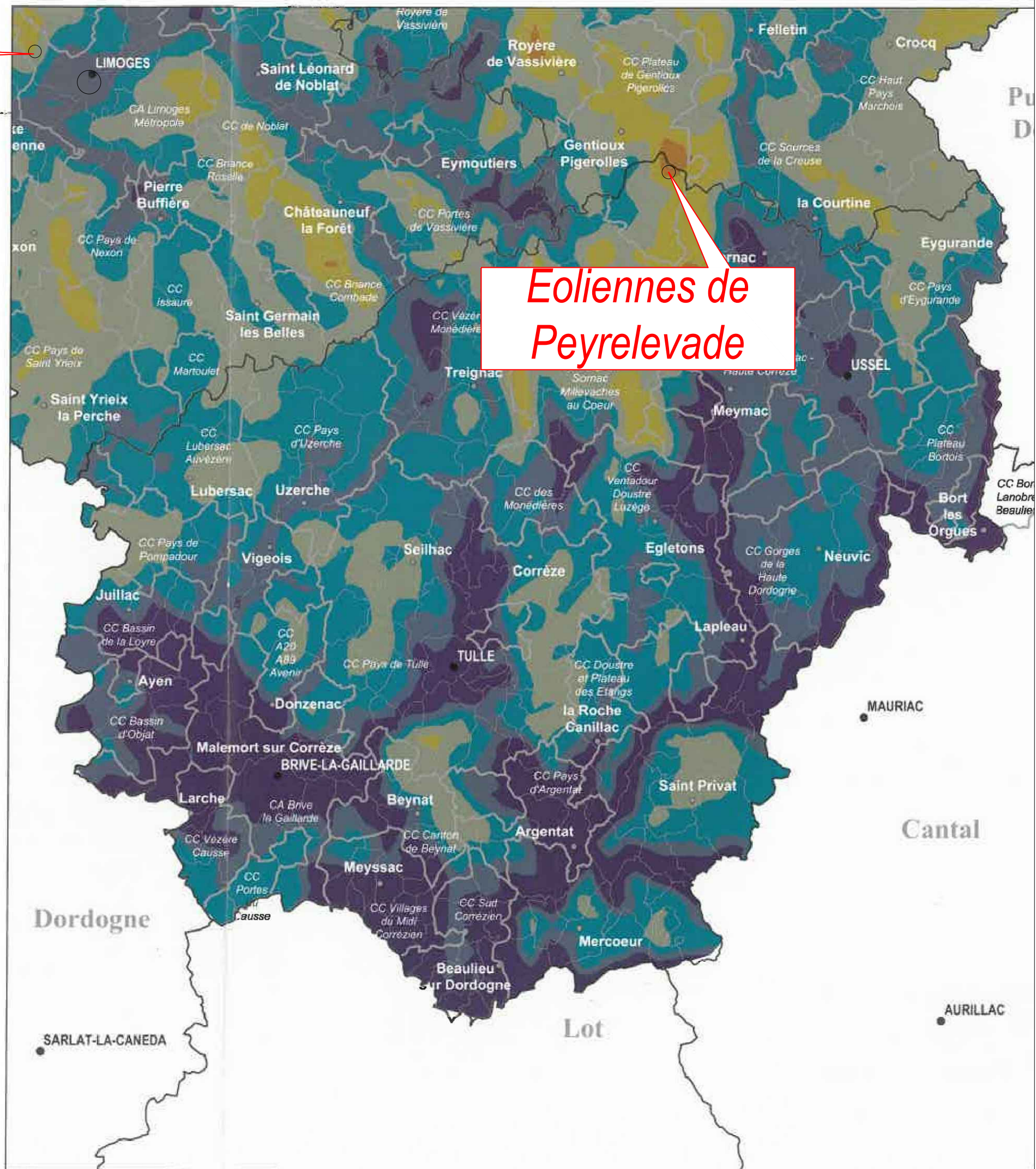
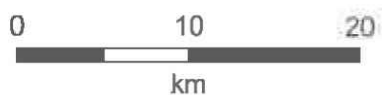


Vitesse moyenne du vent à 80 m
mètres par seconde



Repères administratifs et territoriaux

- Limites de départements
- Limites des Communautés de Communes
- Limites de communes
- Préfectures et sous-préfectures
- Chefs-lieux de cantons du Limousin



Eoliennes de
Peyrelevade