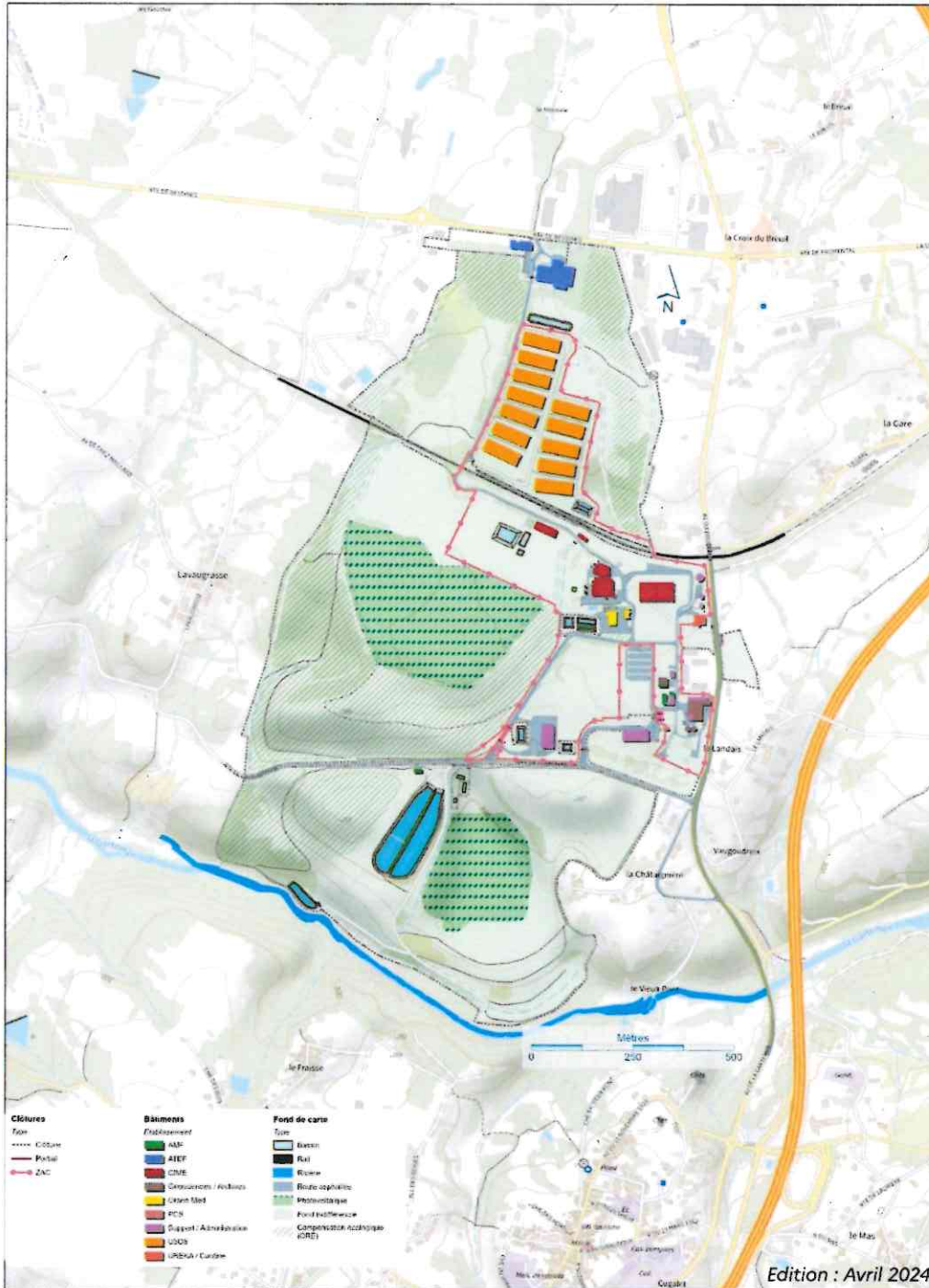



ANNEXE 1 : PLANS DES INSTALLATIONS

Plan du SIB



Installation LMT

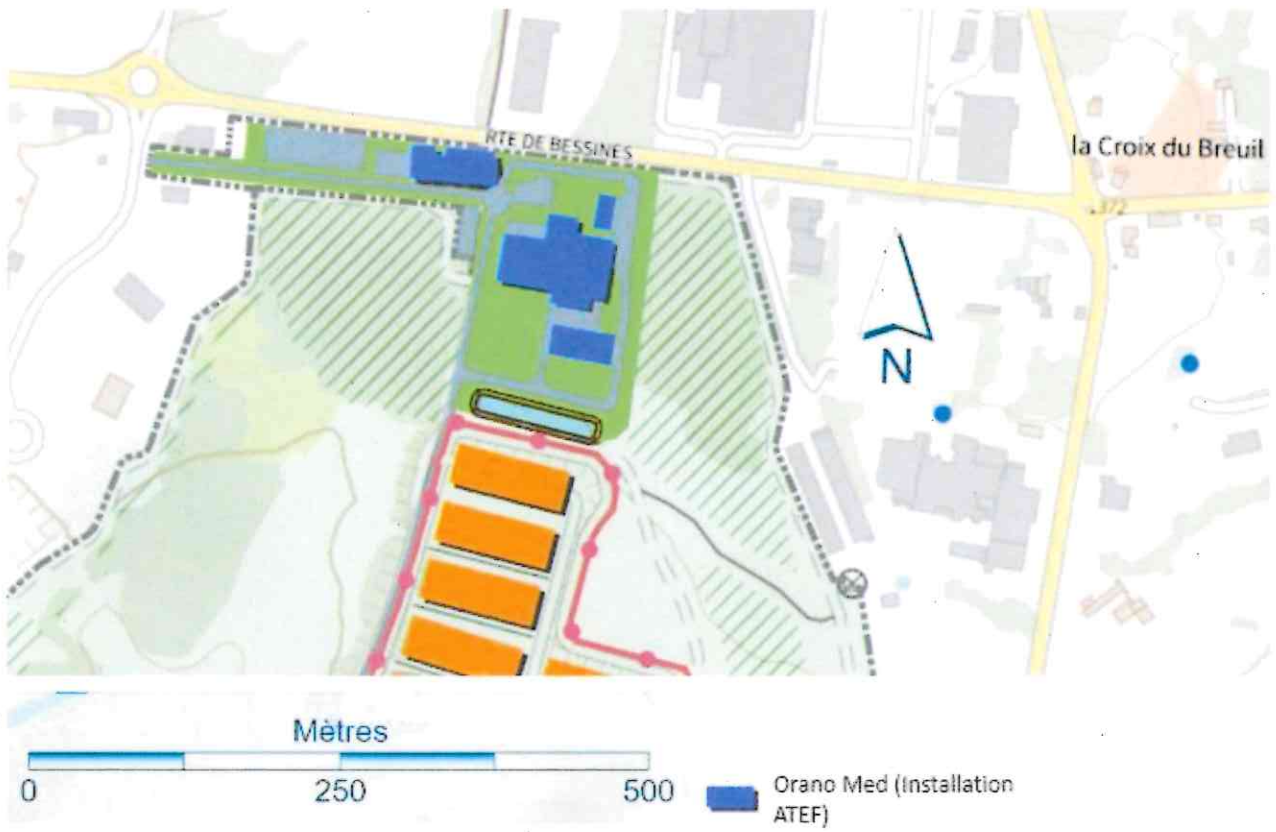


 Orano Med (Installation LMT et CRD)

Edition : Avril 2024



Installation ATEF



Edition : Avril 2024



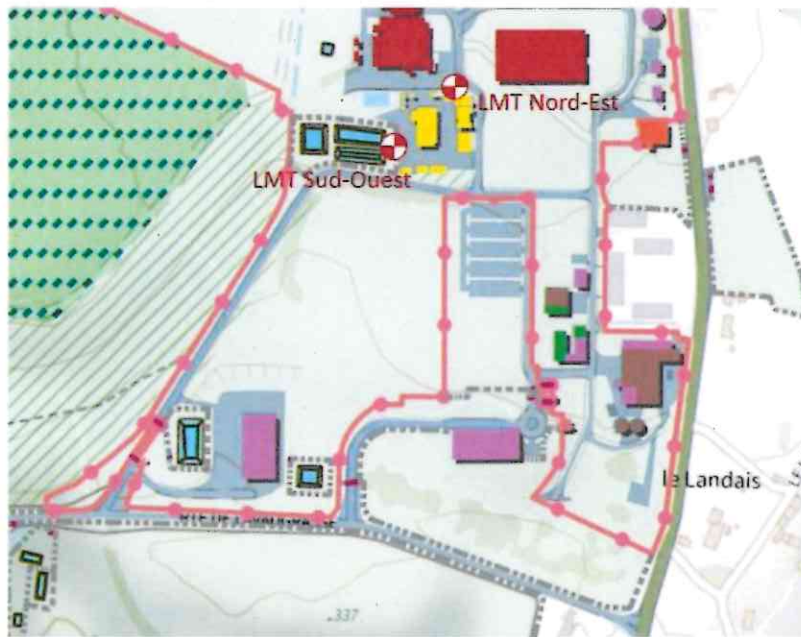
Edition : Avril 2024

- Emprise du projet ATPE
- Division parcelaire en cours
- Parcelle / ancien numéro
- 411 155 Parcelle / nouveau numéro
- Norme ICPE

	Voie égale
	Voie haute
	Zone de manœuvre
	Trottoir
	Espace vert
	Revêtement GNT

ANNEXE 2 : PLAN DE SURVEILLANCE RADIOLOGIQUE DE L'AIR

Installation LMT



- Dosimètres
- Orano Med (Installation LMT et CRD)

Edition : Avril 2024

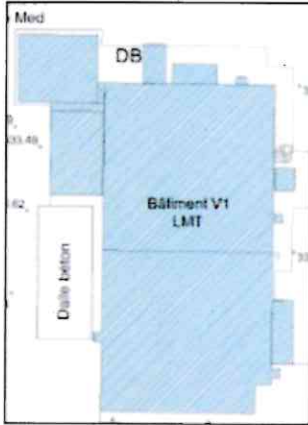
VU POUR ETRE ANNEXE
à l'arrêté du 30 MAI 2024
POUR LE... LE PREFET,
le ~~Secrétaire Général~~

Installation ATEF



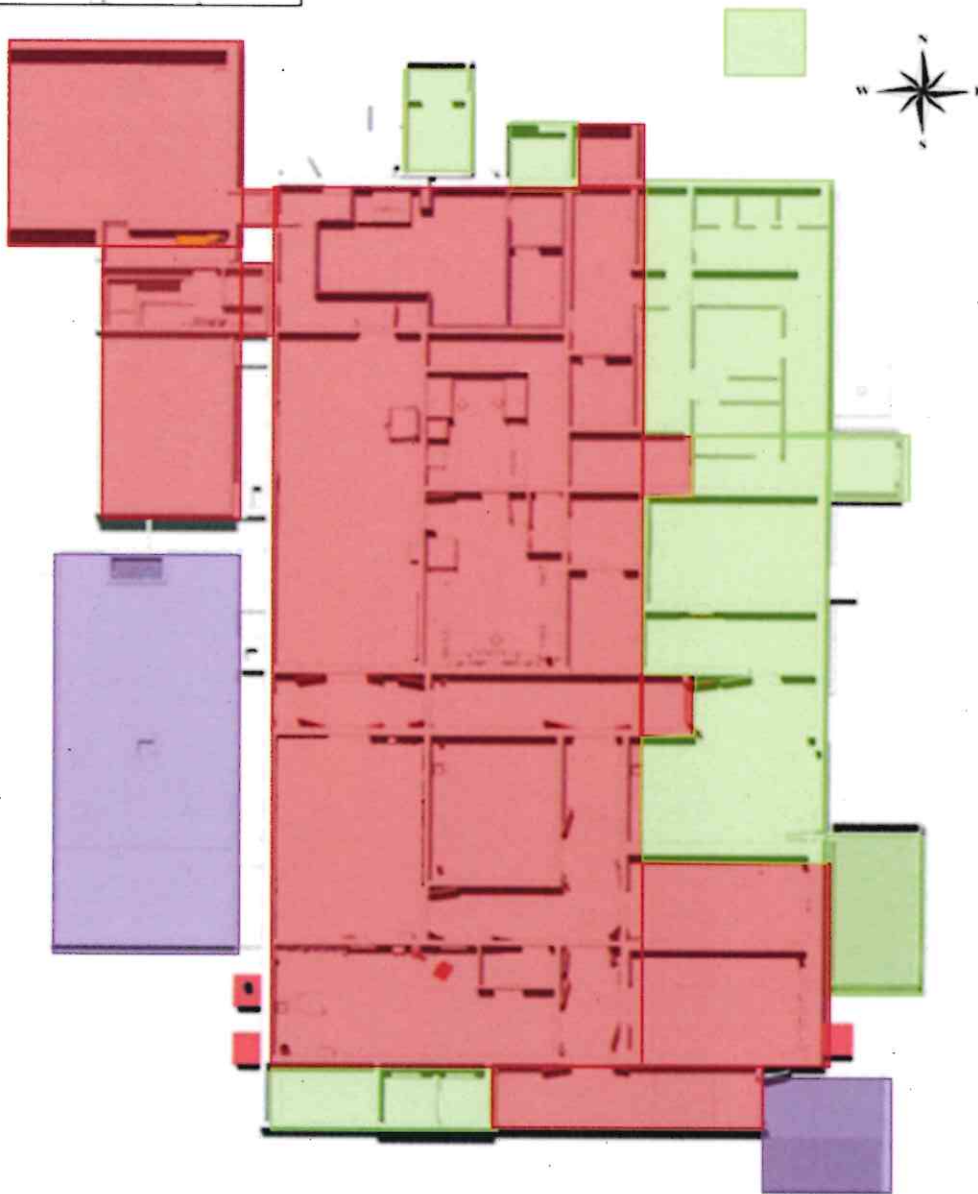
- Dosimètres
- Orano Med (Installation ATEF)

Edition : Avril 2024

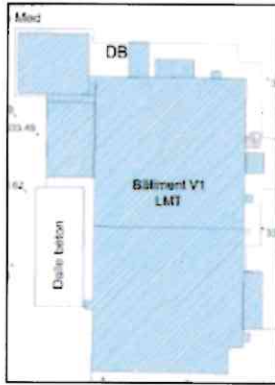


Niveau 0

- Zones radiologiques
- Hors zones radiologiques
- Eaux pluviales en zone industrielle



Edition : Avril 2024



Niveau 1

- Zones radiologiques
- Hors zones radiologiques
- Eaux pluviales en zone industrielle



Edition : Avril 2024

Edition : Avril 2024

Installation ATEF



Empreinte du projet ATEF

- Division parcelaire en cours
- 59 Parcelles situées sur le site
- 443 Parcelles / parcelles limitrophes
- Périmètre CPE




- Vigne légère
- Vigne lourde
- Zone de manœuvre
- Trottoir
- Espaces verts
- Revêtement GNT

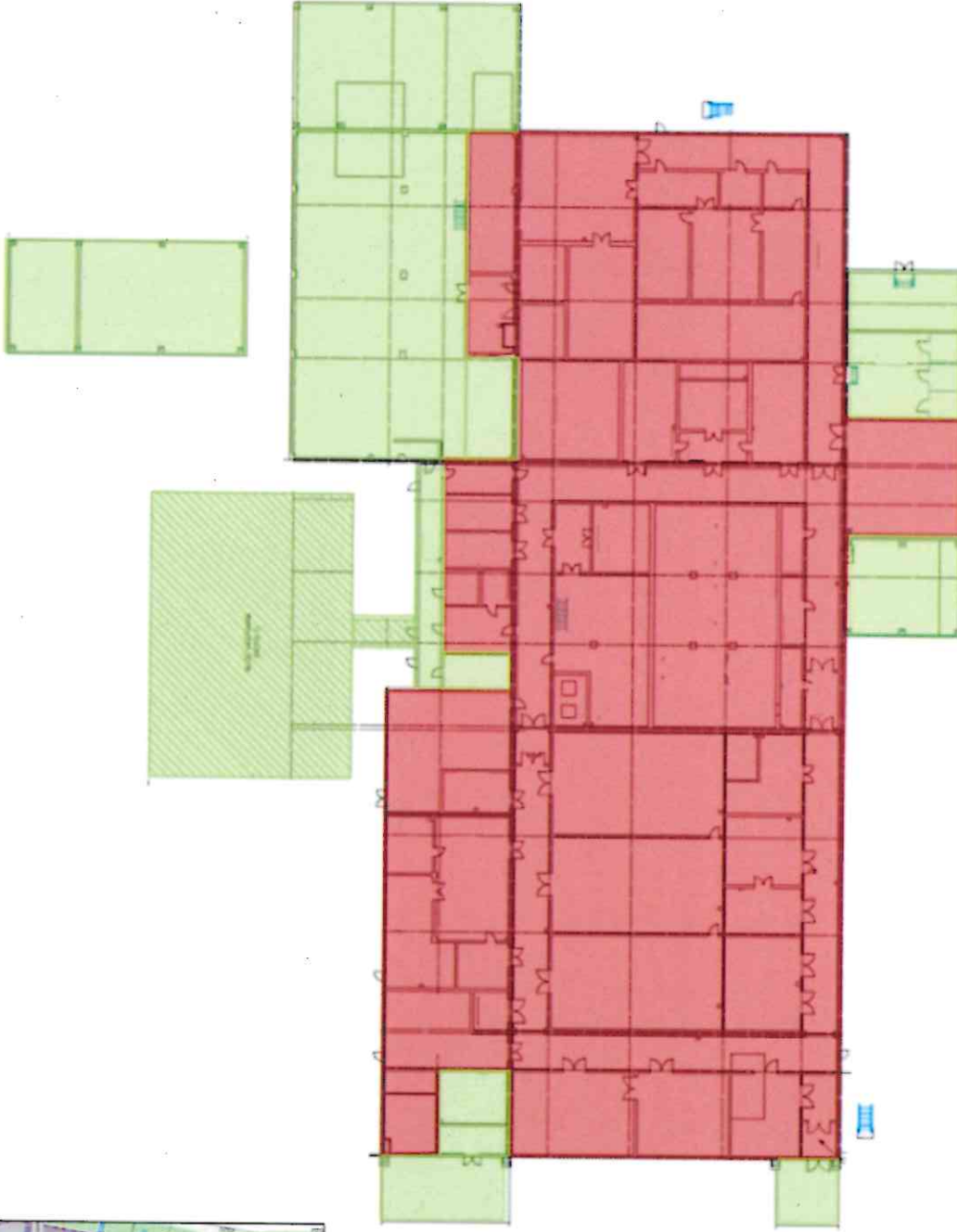


- Eaux pluviales en zone industrielle
- Eaux pluviales hors zone industrielle



Niveau 0

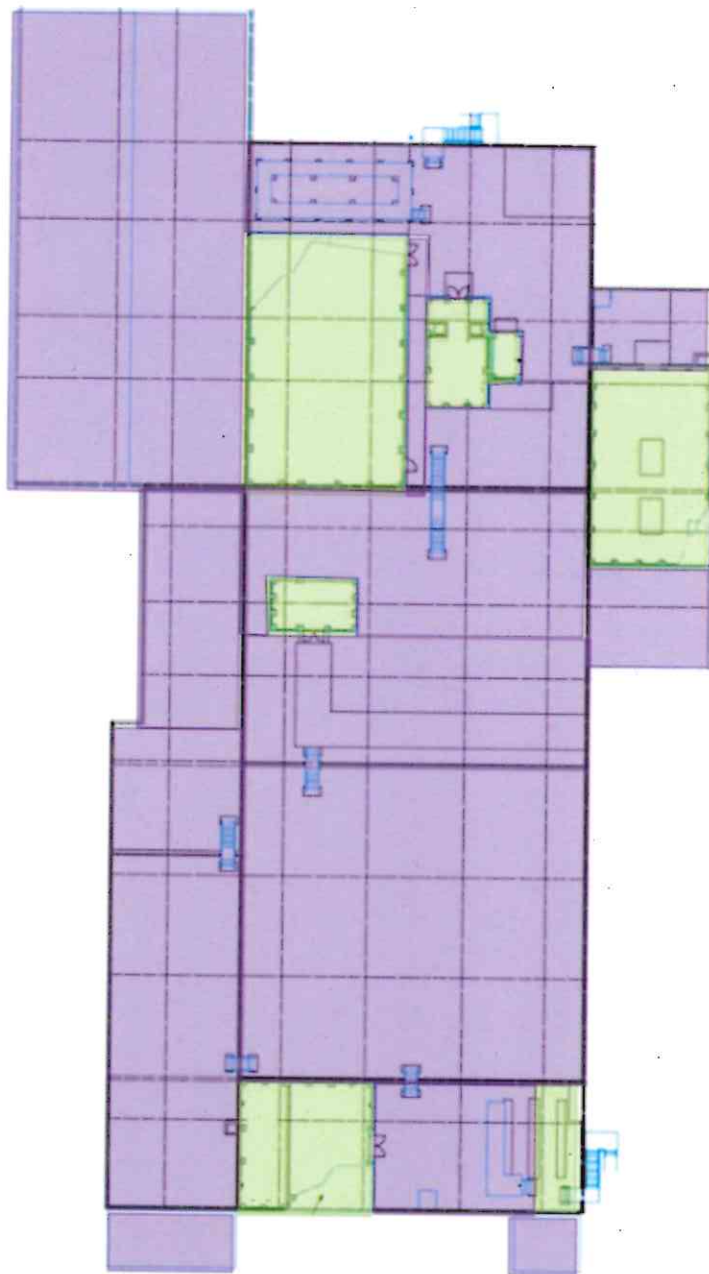
-  Zones radiologiques
-  Hors zones radiologiques
-  Eaux pluviales en zone industrielle





Niveau 1

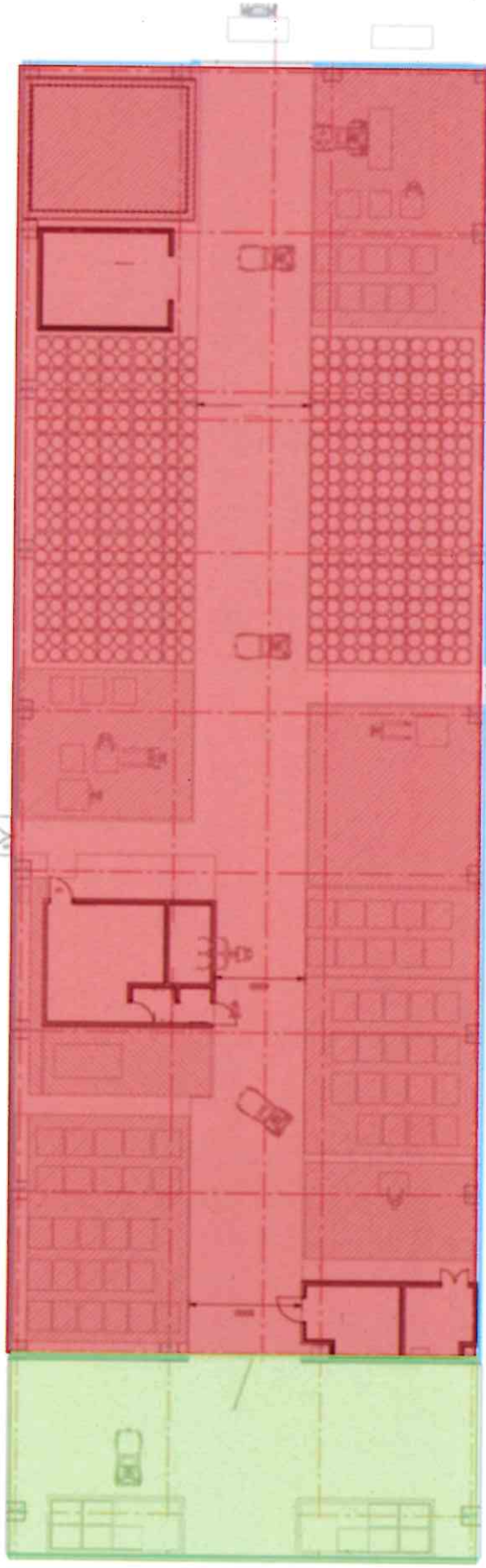
- Zones radiologiques
- Hors zones radiologiques
- Eaux pluviales en zone industrielle

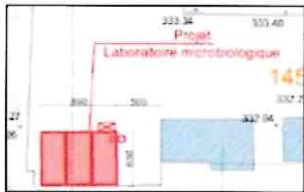




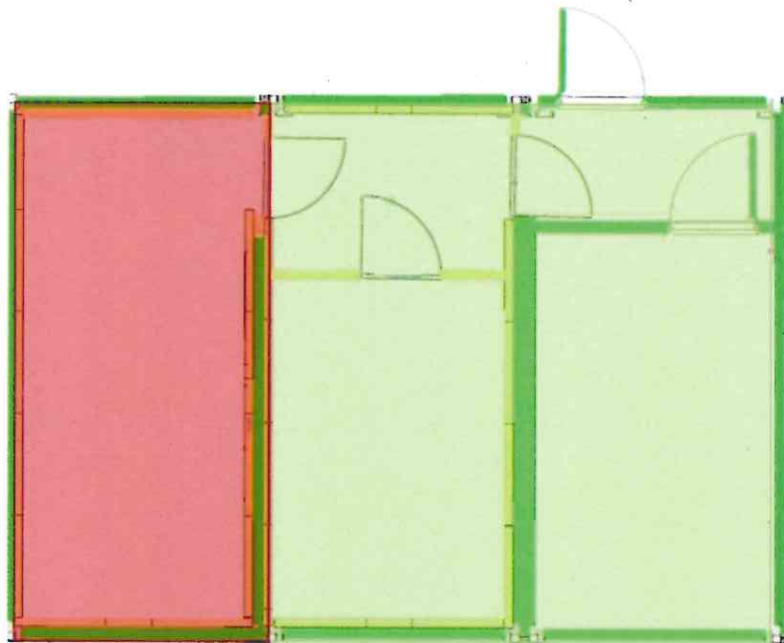
Niveau 0

- Zones radiologiques
- Hors zones radiologiques
- Eaux pluviales en zone industrielle





- Zones radiologiques
- Hors zones radiologiques
- Eaux pluviales en zone industrielle

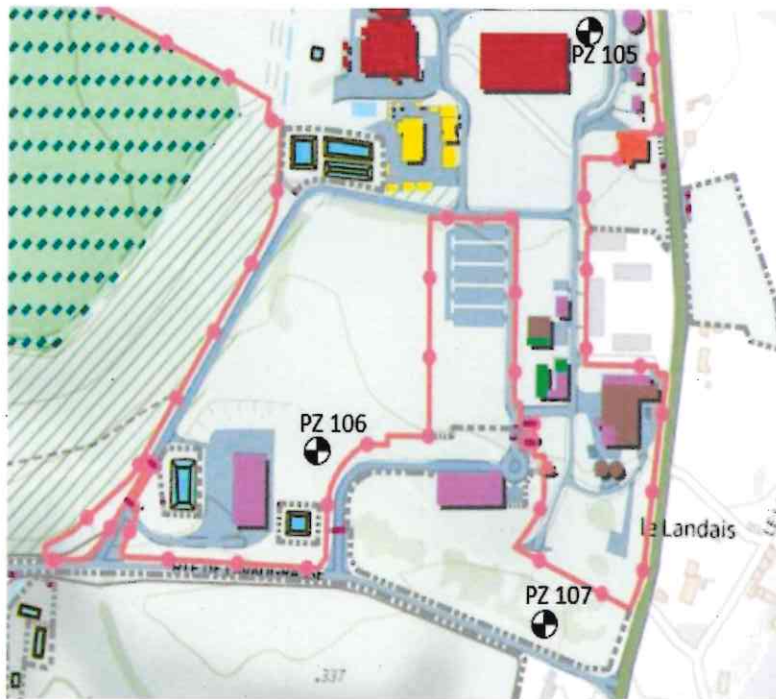


- Eaux pluviales en zone industrielle
- Eaux pluviales hors zone industrielle

Edition : Avril 2024

ANNEXE 4 : PLAN DE SURVEILLANCE DES EAUX SOUTERRAINES

Installation LMT

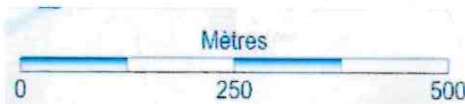
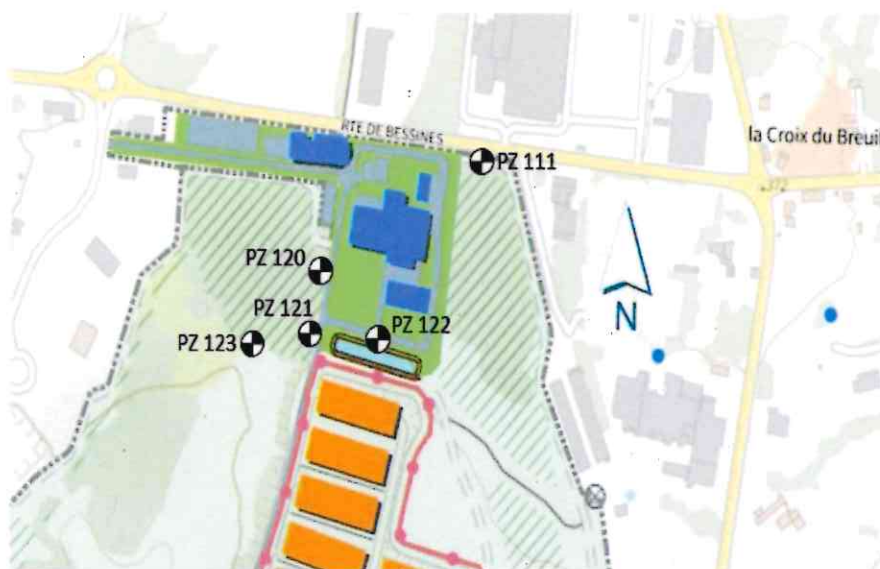


- Piézomètres
- Orano Med (Installation LMT et CRD)

Edition : Avril 2024

VU POUR ETRE ANNEXE
à l'arrêté du 30 MAI 2024
LE PREFET,
Pour le Préfet
le Secrétaire Général

Installation ATEF

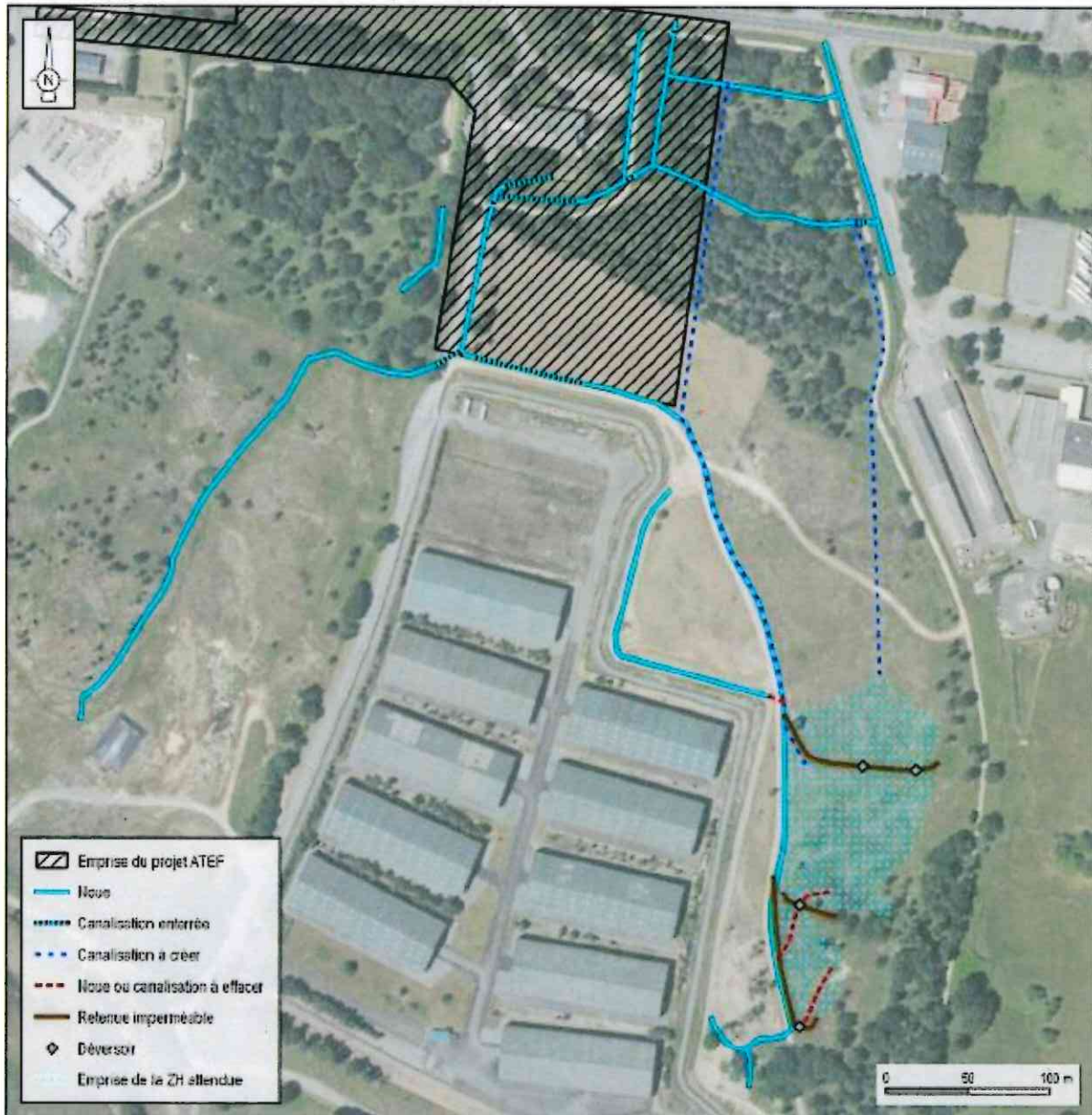


- Piézomètres
- Orano Med (Installation ATEF)

Edition : Avril 2024

ANNEXE 5 : MESURE COMPENSATOIRE À LA DESTRUCTION DE ZONE HUMIDES ACTION 1

Méthodologie de création de la zone humide (ZH)



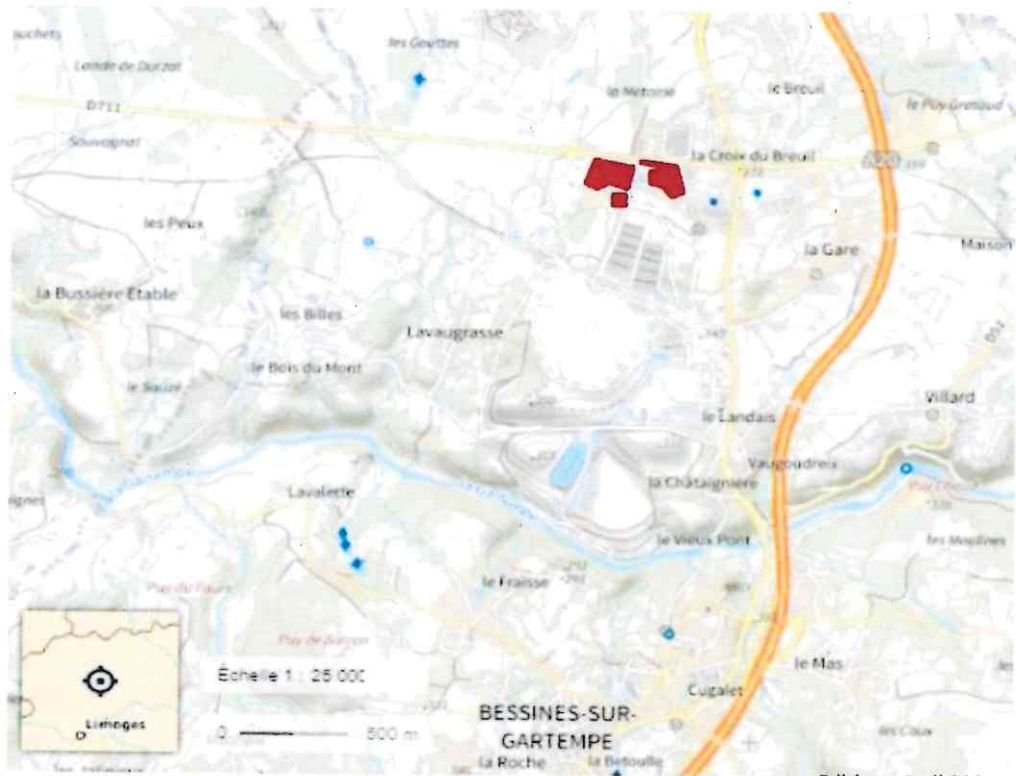
Réalisation : EMOE Environnement

Fond de carte : Bing Satellite

Edition : Avril 2024

LE PREFET
Pour le Préfet
le Secrétaire Général

**ANNEXE 6 : LOCALISATION DES ZONES CONCERNÉES PAR LE DÉFRICHEMENT
(EN ROUGE)**



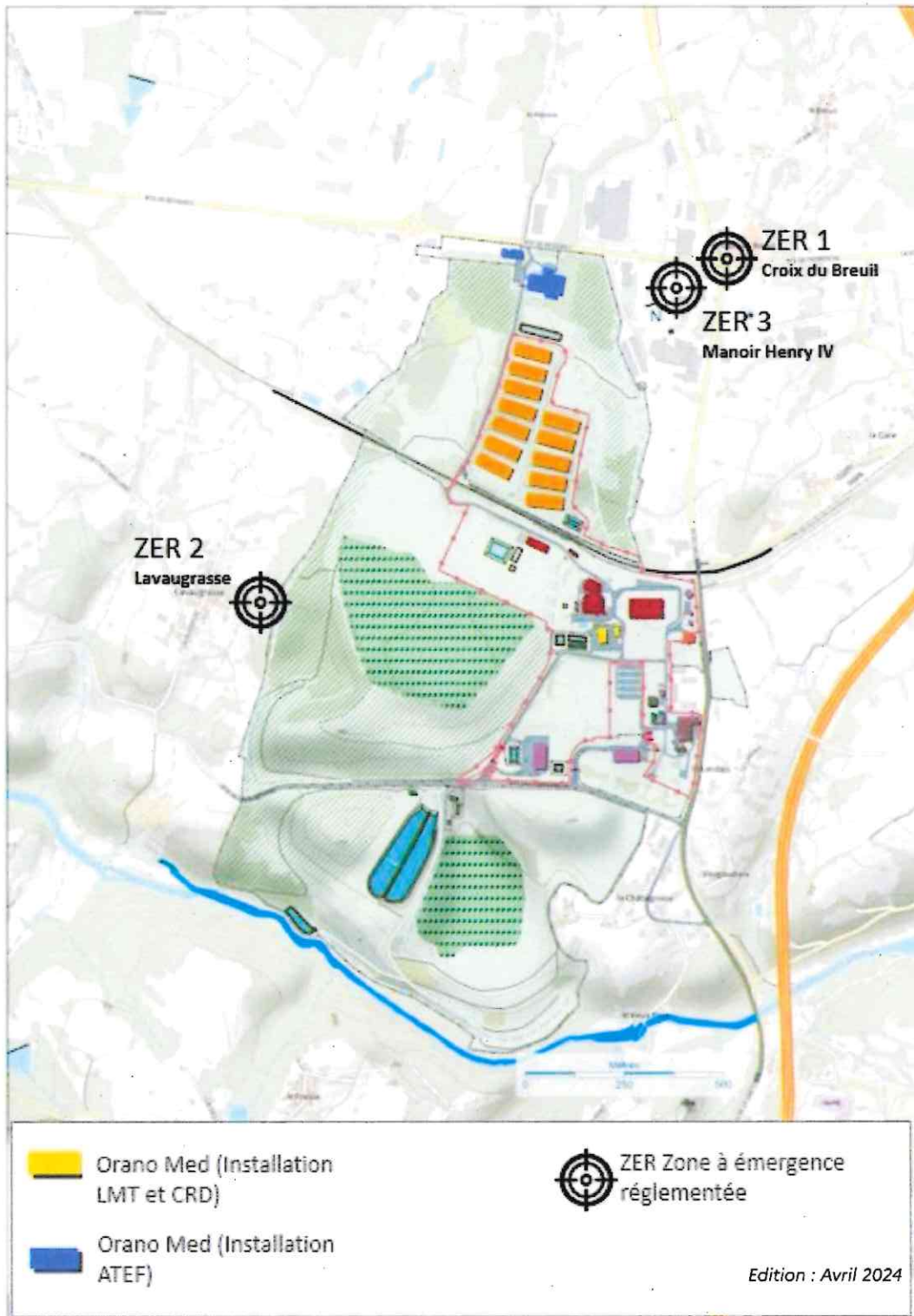
Edition : Avril 2024



Edition : Avril 2024

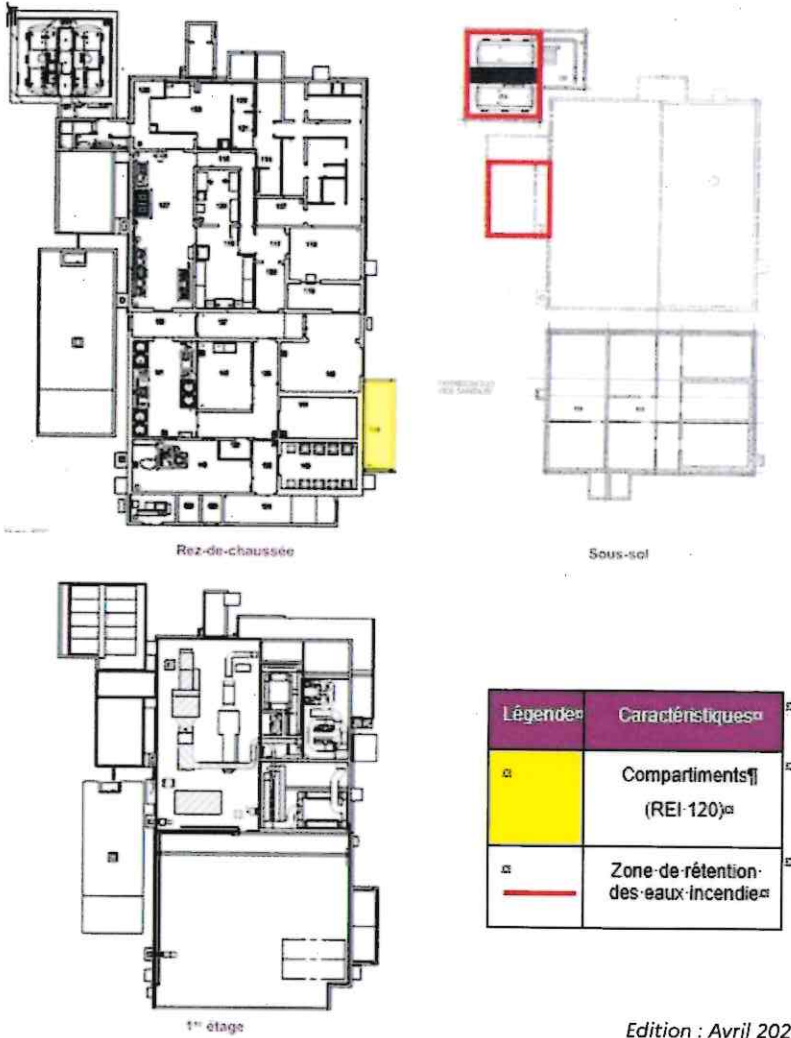
LE PREFET,
Pour le Préfet
la Secrétaire Générale

ANNEXE 7 : PLAN DE LOCALISATION DES ZONES À ÉMERGENCE RÉGLEMENTÉE



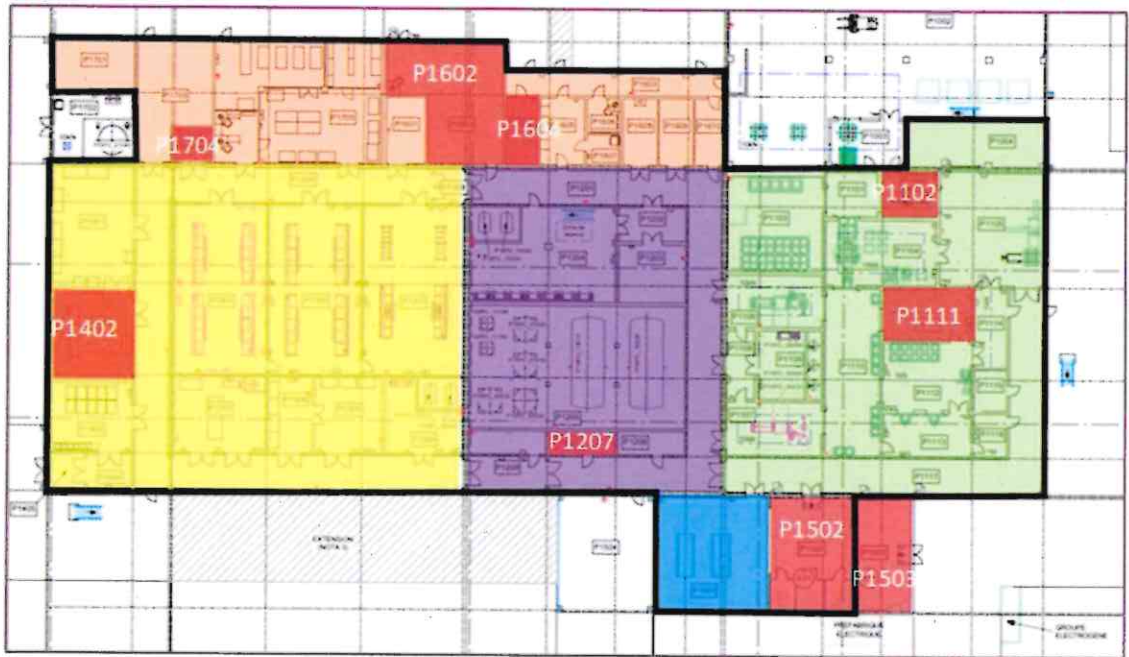
ANNEXE 8 : LOCALISATION DES LOCAUX SECTORISÉS

Installation LMT

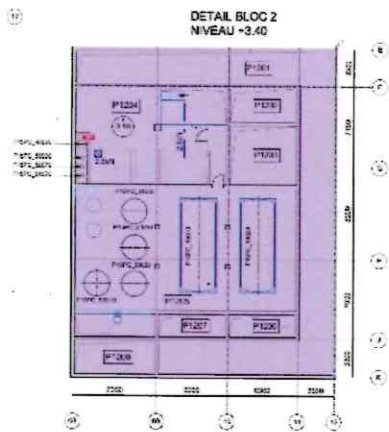


Edition : Avril 2024

Installation ATEF



Edition : Avril 2024



Légende	Caractéristiques
	Secteur de feu (REI 120)
	Local abrité (REI 60)
	Compartiments (REI 120)
	Zone de rétention des eaux incendie