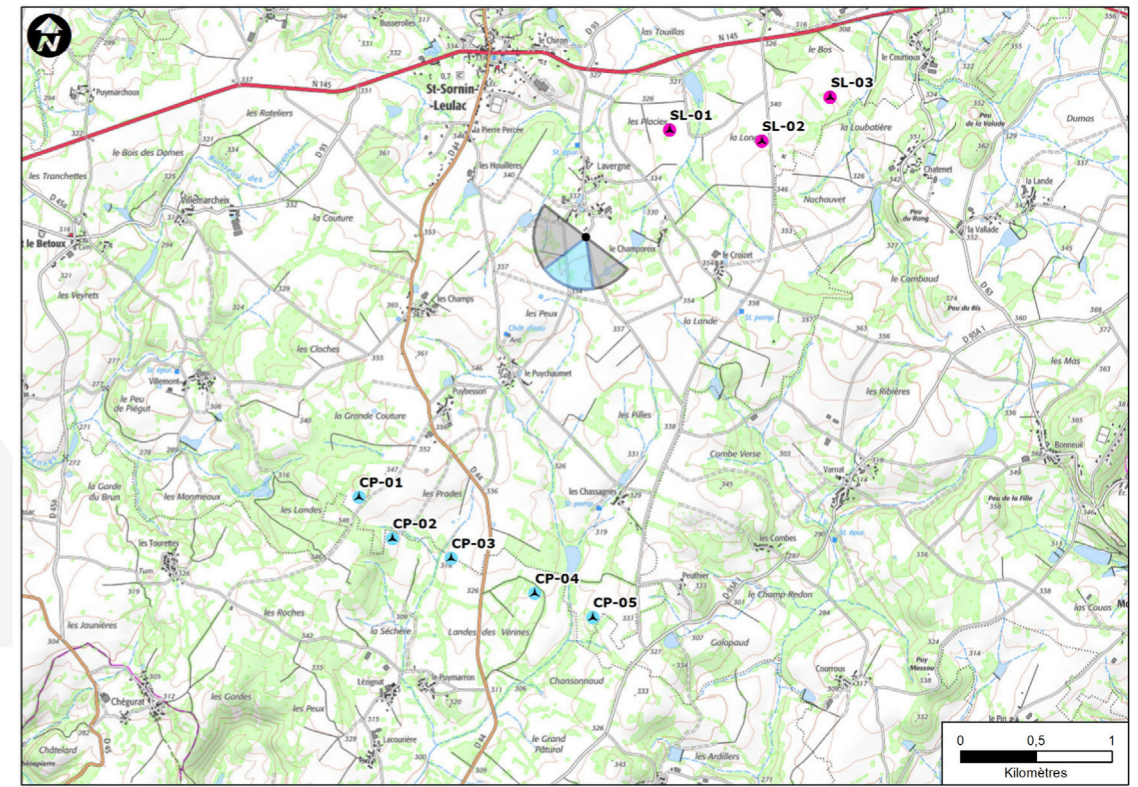


# Photomontage 44

Point de vue et photomontage - Ostwind



Carte de repérage du montage - source : fond ign 1/25 000ème - Ostwind



Point de vue initial : hameau de Lavergne - Éolienne la plus proche : 2.282 km.  
Intérêts : urbanisme proche.  
Angle de vue : 138.6°



Montage avec éoliennes contrastées

Niveau d'impact du projet / phénomènes de densification par l'éolien :  
Impact faible.



Montage 60° - éoliennes renforcées

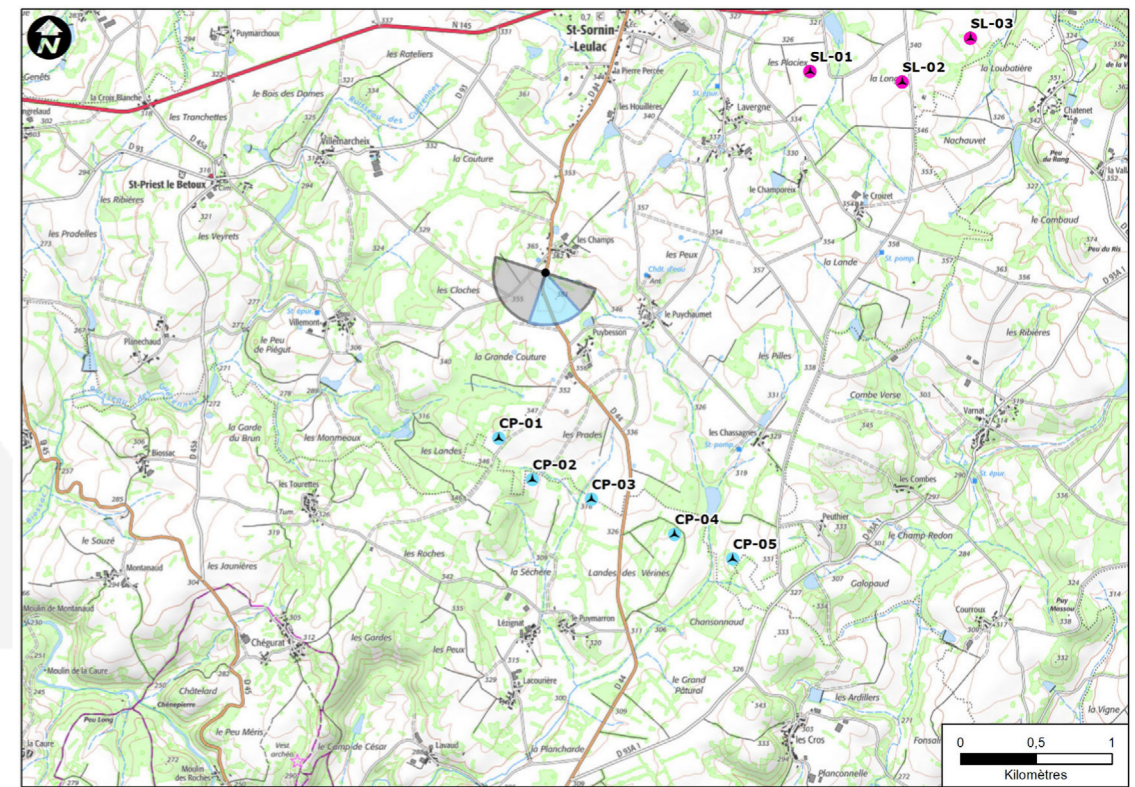


# Photomontage 45

Point de vue et photomontage - Ostwind



Point de vue initial : hameau des Champs - Éolienne la plus proche : 1.138 km.  
Intérêts : urbanisme proche.  
Angle de vue : 153,5°



Carte de repérage du montage - source : fond ign 1/25 000ème - Ostwind

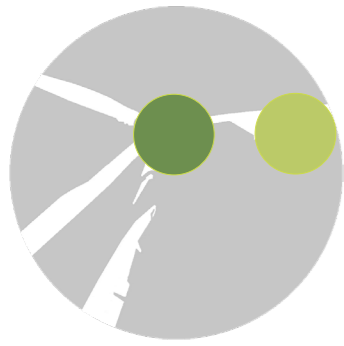


Montage avec éoliennes contrastées

Niveau d'impact du projet / phénomènes de densification par l'éolien :  
Impact modéré.

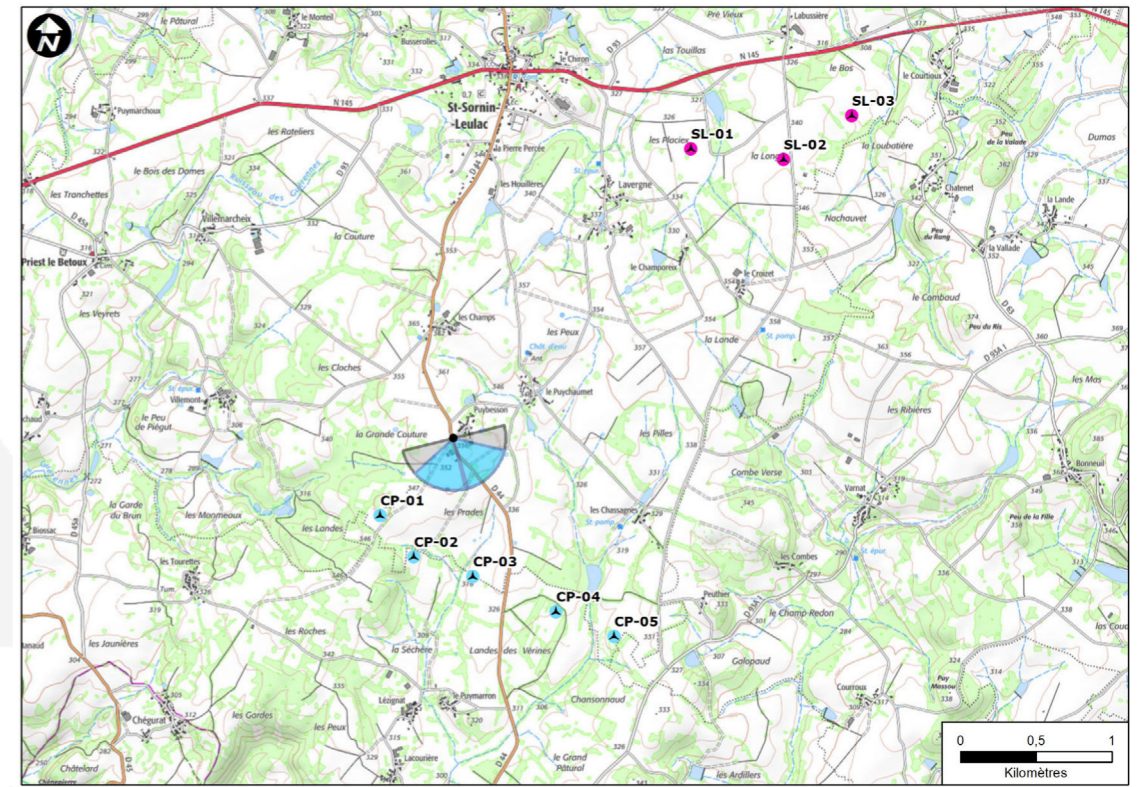


Montage 60° - éoliennes renforcées



# Photomontage 46

Point de vue et photomontage - Ostwind



Carte de repérage du montage - source : fond ign 1/25 000ème - Ostwind



Point de vue initial : hameau de Puybesson - Éolienne la plus proche : 0.706 km.  
Intérêts : urbanisme proche.  
Angle de vue : 153.5°



Montage avec éoliennes contrastées

Niveau d'impact du projet / phénomènes de densification par l'éolien :  
Impact modéré à fort.