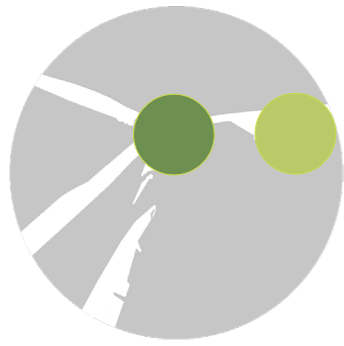




Montage 60° - éoliennes renforcées

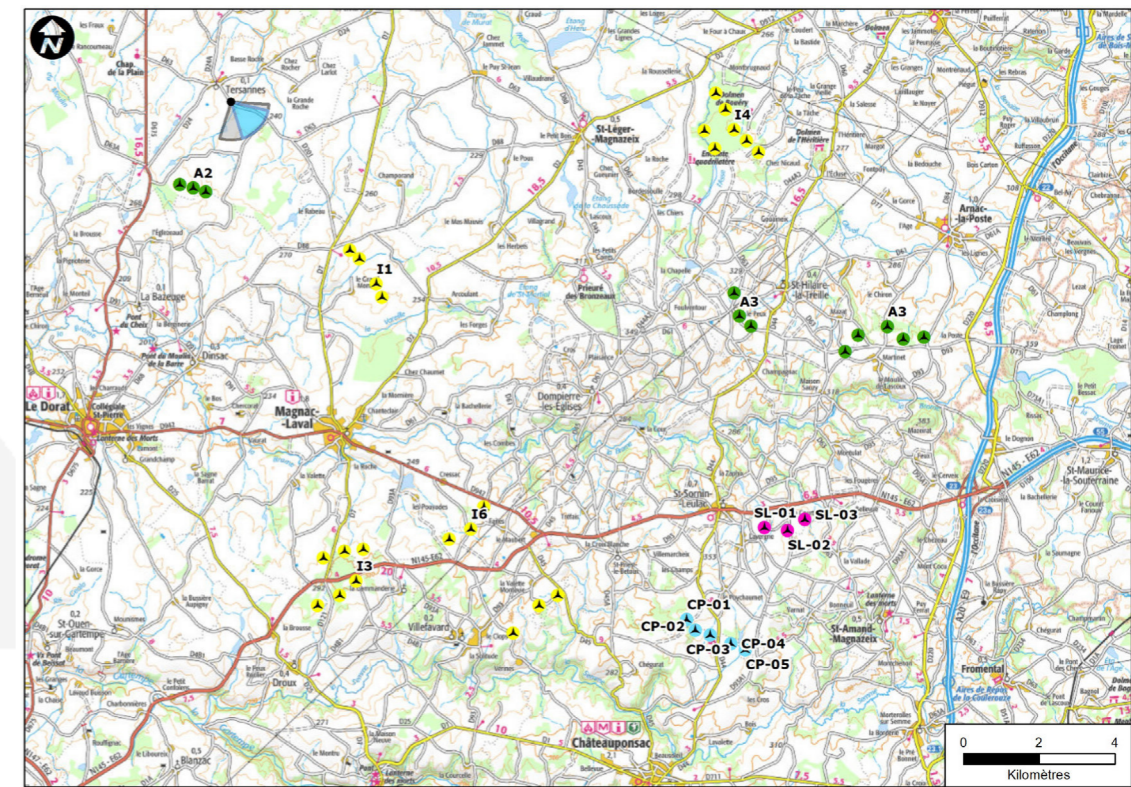


Photomontage 28

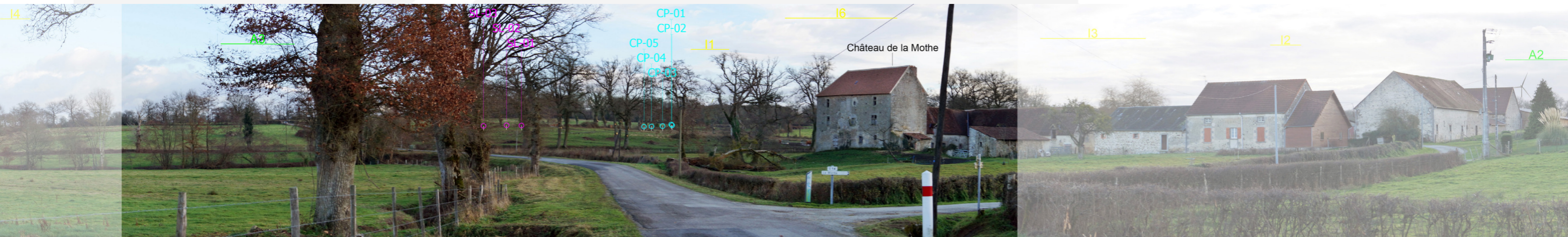
Point de vue et photomontage - Ostwind



Point de vue initial : intersection entre la D63 et la C14 au sud de Tersannes - Éolienne la plus proche : 18.226 km.
Intérêts : monument historique.
Angle de vue : 105.1°



Carte de repérage du montage - source : fond ign 1/100 000ème - Ostwind



Montage avec éoliennes contrastées

Justification du point de vue :

Vérification d'absence d'impacts visuels depuis le château de la Mothe inscrit aux monuments historiques.

Rapport avec d'autres parcs éoliens ou interactions avec des éléments patrimoniaux :

Les éoliennes n'étant pas visibles en raison de la topographie, il n'y a pas d'impacts sur le monument historique.

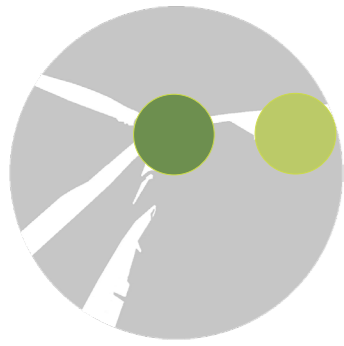
Aucun cumul d'impacts, les éoliennes projetées de la ferme éolienne de Courcellas et de Magnac-Laval étant également masquées par la topographie.

Niveau d'impact du projet / phénomènes de densification par l'éolien :

Les éoliennes n'étant pas visibles depuis ce point de vue, les impacts sont nuls.



Montage 60° - éoliennes renforcées

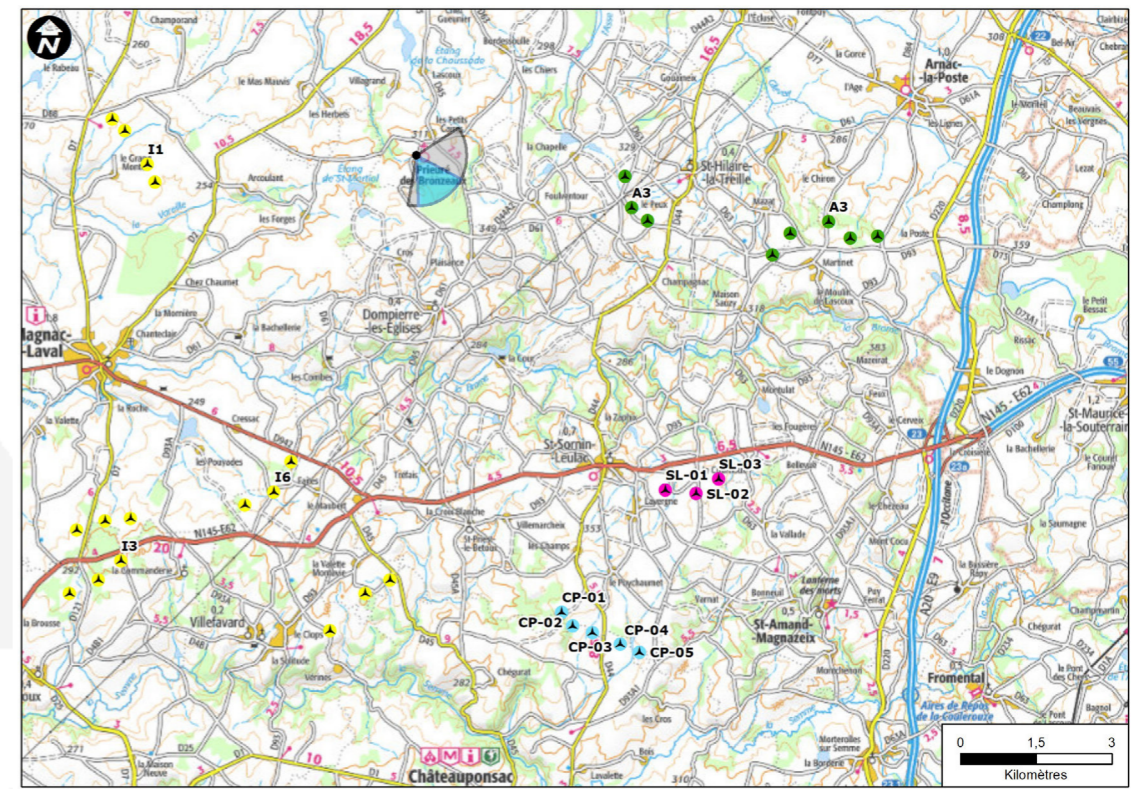


Photomontage 29

Point de vue et photomontage - Ostwind



Point de vue initial : abords du prieuré de Bronzeaux de Saint-Léger-Magnazeix - Éolienne la plus proche : 9.472 km.
Intérêts : monument historique.
Angle de vue : 133.4°



Carte de repérage du montage - source : fond ign 1/100 000ème - Ostwind



Montage avec éoliennes contrastées

Justification du point de vue :

Vérification d'absence d'impacts visuels depuis le prieuré de Bronzeaux classé aux monuments historiques.

Rapport avec d'autres parcs éoliens ou interactions avec des éléments patrimoniaux :

Les éoliennes n'étant pas visibles en raison de la topographie, il n'y a pas d'impacts sur le monument historique.
Aucun cumul d'impacts.

Niveau d'impact du projet / phénomènes de densification par l'éolien :

Les éoliennes n'étant pas visibles depuis ce point de vue, les impacts sont nuls.



Montage 60° - éoliennes renforcées

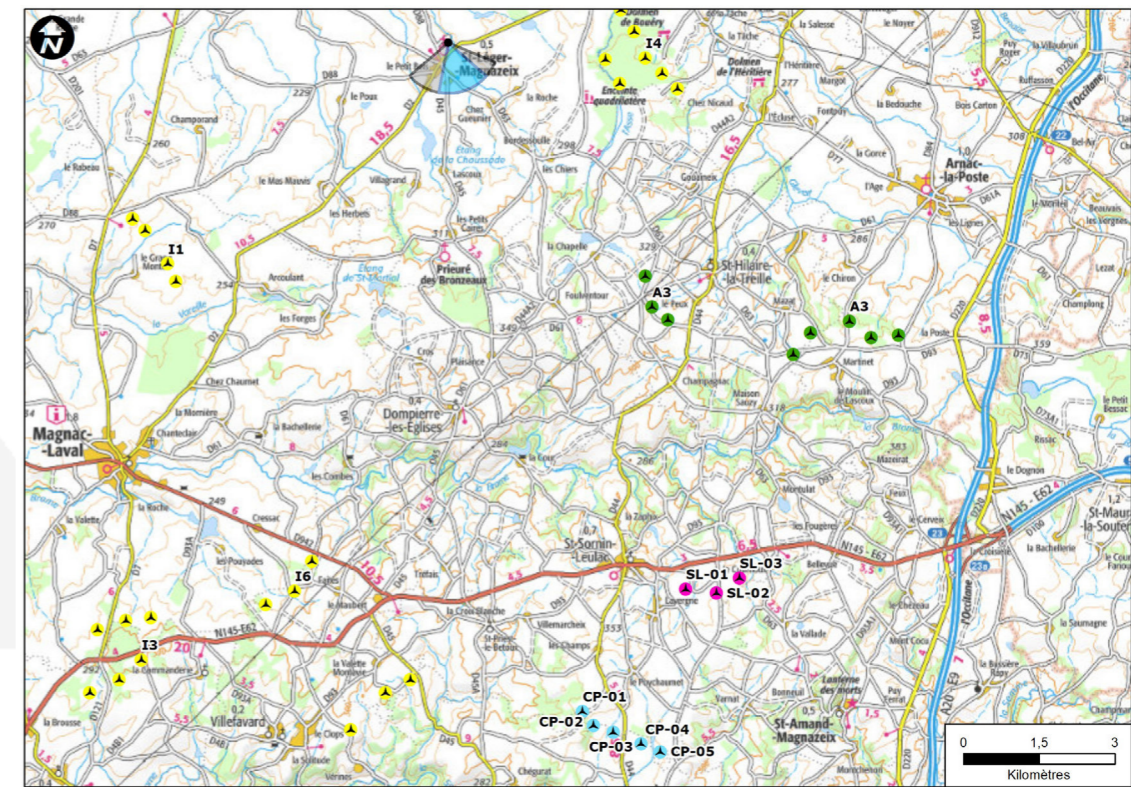


Photomontage 30

Point de vue et photomontage - Ostwind



Point de vue initial : abords du cimetière de Saint-Léger-Magnazeix - Éolienne la plus proche : 13.529 km.
Intérêts : monument historique.
Angle de vue : 118.5°



Carte de repérage du montage - source : fond ign 1/100 000ème - Ostwind



Montage avec éoliennes contrastées

Justification du point de vue :

Vérification d'absence d'impacts visuels depuis l'église classée aux monuments historiques.

Rapport avec d'autres parcs éoliens ou interactions avec des éléments patrimoniaux :

Les éoliennes n'étant pas visibles en raison de la topographie, il n'y a pas d'impacts sur le monument historique.
Aucun cumul d'impacts.

Niveau d'impact du projet / phénomènes de densification par l'éolien :

Les éoliennes n'étant pas visibles depuis ce point de vue, les impacts sont nuls.



Montage 60° - éoliennes renforcées

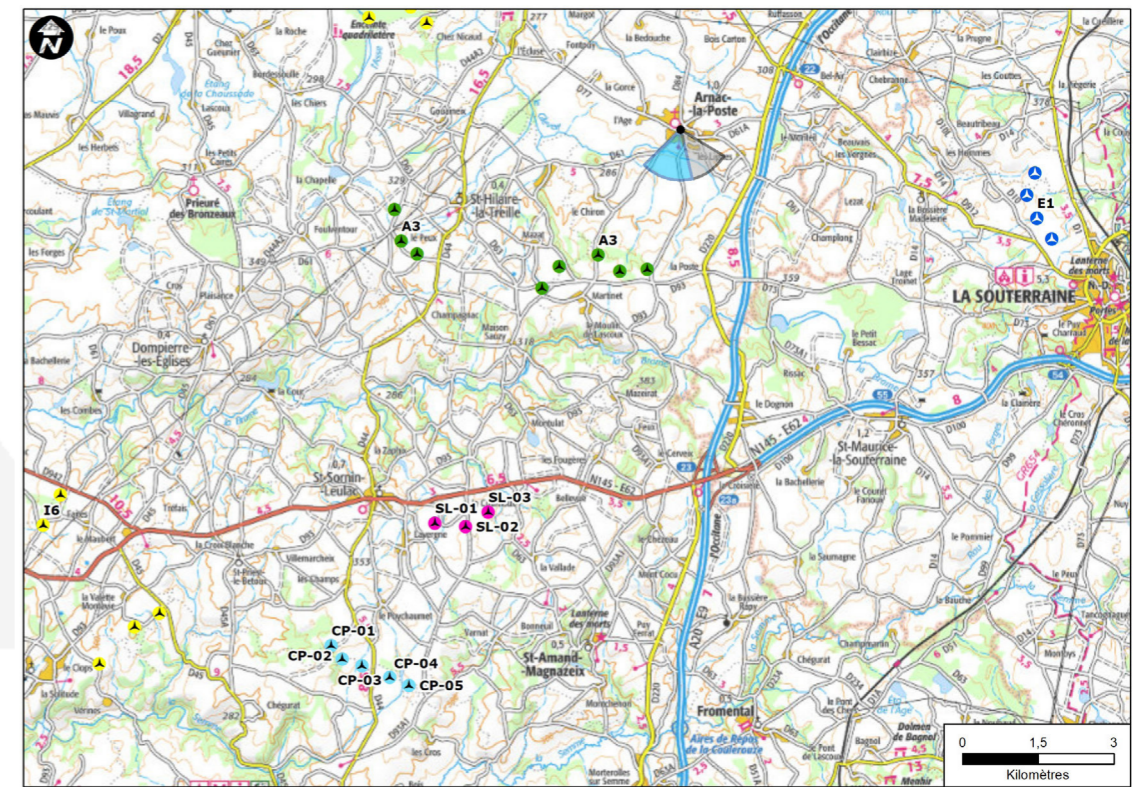


Photomontage 31

Point de vue et photomontage - Ostwind



Point de vue initial : centre ville d'Arnac-la-Poste - Éolienne la plus proche : 12.260 km.
Intérêts : monument historique.
Angle de vue : 105.0°



Carte de repérage du montage - source : fond ign 1/100 000ème - Ostwind



Montage avec éoliennes contrastées

Justification du point de vue :

Vérification d'absence d'impacts visuels depuis l'église Saint-Martial inscrite aux monuments historiques.

Rapport avec d'autres parcs éoliens ou interactions avec des éléments patrimoniaux :

Les éoliennes n'étant pas visibles en raison de l'urbanisme, il n'y a pas d'impacts sur le monument historique.
Aucun cumul d'impacts.

Niveau d'impact du projet / phénomènes de densification par l'éolien :

Les éoliennes n'étant pas visibles depuis ce point de vue, les impacts sont nuls.



-30°

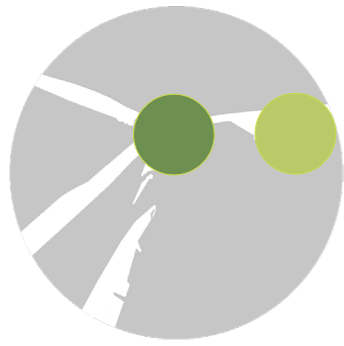
-15°

0°

+15°

+30°

Montage 60° - éoliennes renforcées

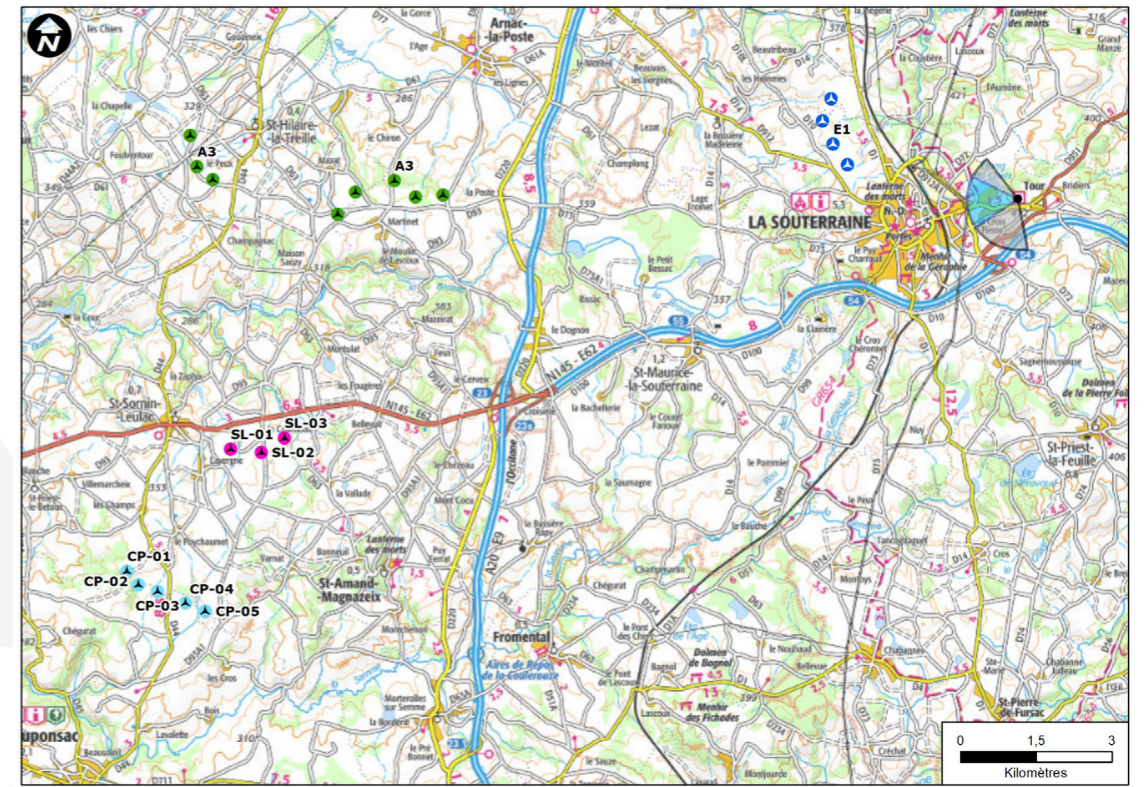


Photomontage 32

Point de vue et photomontage - Ostwind



Point de vue initial : remparts du château de la Souterraine - Éolienne la plus proche : 18.050 km.
Intérêts : monument historique.
Angle de vue : 153.3°



Carte de repérage du montage - source : fond ign 1/100 000ème - Ostwind



Montage avec éoliennes contrastées



Justification du point de vue :

Vérification d'absence d'impacts visuels depuis le château de Briediers classé aux monuments historiques.

Rapport avec d'autres parcs éoliens ou interactions avec des éléments patrimoniaux :

Les éoliennes n'étant pas visibles en raison de la topographie et du couvert végétal, il n'y a pas d'impacts sur le monument historique.
Aucun cumul d'impacts.

Niveau d'impact du projet / phénomènes de densification par l'éolien :

Les éoliennes n'étant pas visibles depuis ce point de vue, les impacts sont nuls.



-30°

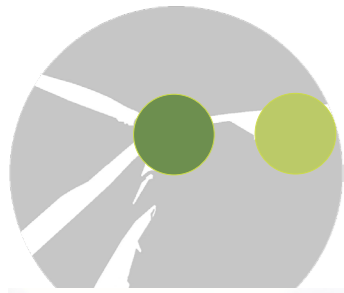
-15°

0°

+15°

+30°

Montage 60° - éoliennes renforcées

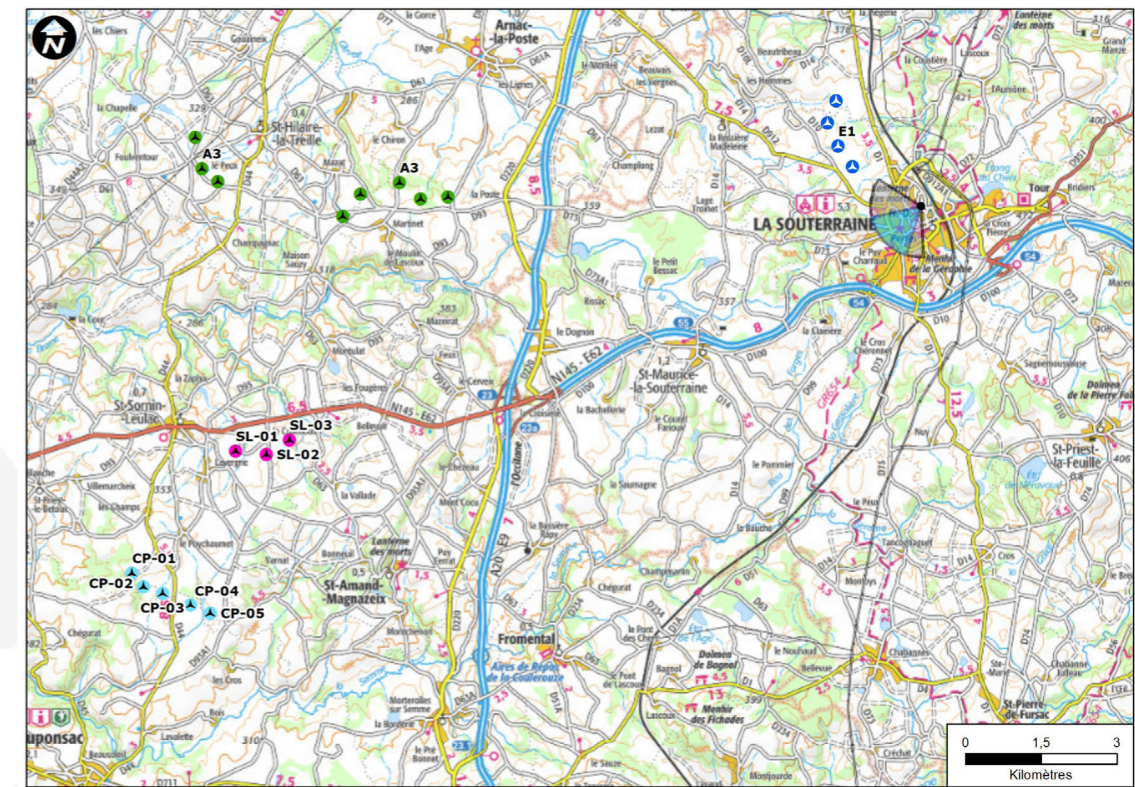


Photomontage 33

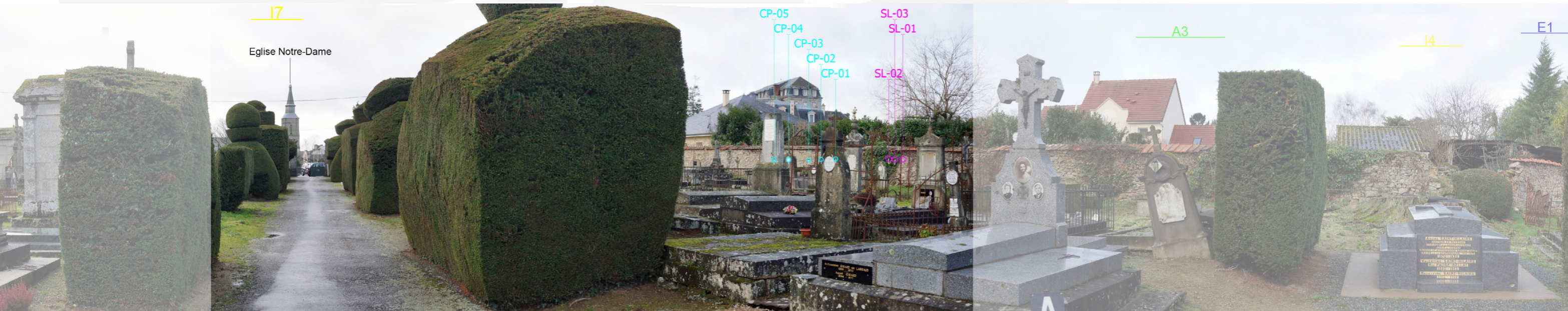
Point de vue et photomontage - Ostwind



Point de vue initial : cimetière de la Souterraine - Éolienne la plus proche : 16.228 km.
Intérêts : monument historique.
Angle de vue : 125.2°



Carte de repérage du montage - source : fond ign 1/100 000ème - Ostwind



Montage avec éoliennes contrastées

Justification du point de vue :

Vérification d'absence d'impacts visuels depuis le cimetière à proximité de la lanterne des morts (inscrite) et l'église Notre-Dame (classée).

Rapport avec d'autres parcs éoliens ou interactions avec des éléments patrimoniaux :

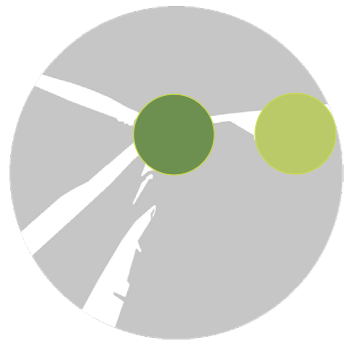
Les éoliennes n'étant pas visibles en raison de l'urbanisme, il n'y a pas d'impacts sur le monument historique.
Aucun cumul d'impacts.

Niveau d'impact du projet / phénomènes de densification par l'éolien :

Les éoliennes n'étant pas visibles depuis ce point de vue, les impacts sont nuls.



Montage 60° - éoliennes renforcées



Photomontage 34

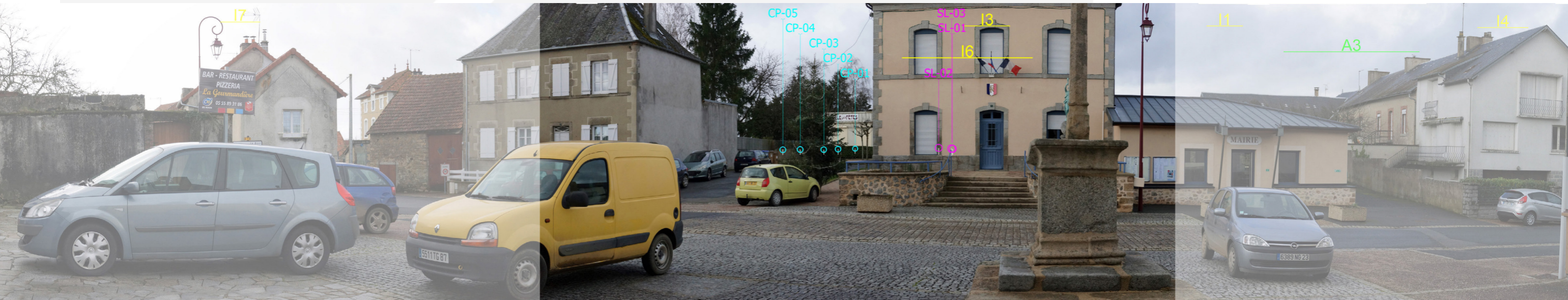
Point de vue et photomontage - Ostwind



Point de vue initial : parvis de l'église de Saint-Maurice-la-Souterraine - Éolienne la plus proche : 10.973 km.
Intérêts : monument historique.
Angle de vue : 152.7°



Carte de repérage du montage - source : fond ign 1/100 000ème - Ostwind



Montage avec éoliennes contrastées

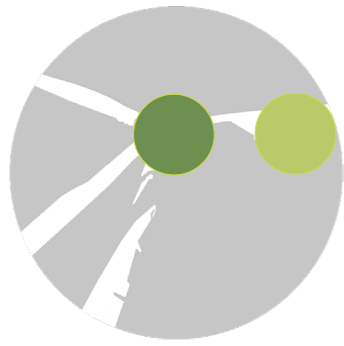
Justification du point de vue :
Vérification d'absence d'impacts visuels depuis l'église Notre-Dame (classée).

Rapport avec d'autres parcs éoliens ou interactions avec des éléments patrimoniaux :
Les éoliennes n'étant pas visibles en raison de l'urbanisme, il n'y a pas d'impacts sur le monument historique.
Aucun cumul d'impacts.

Niveau d'impact du projet / phénomènes de densification par l'éolien :
Les éoliennes n'étant pas visibles depuis ce point de vue, les impacts sont nuls.

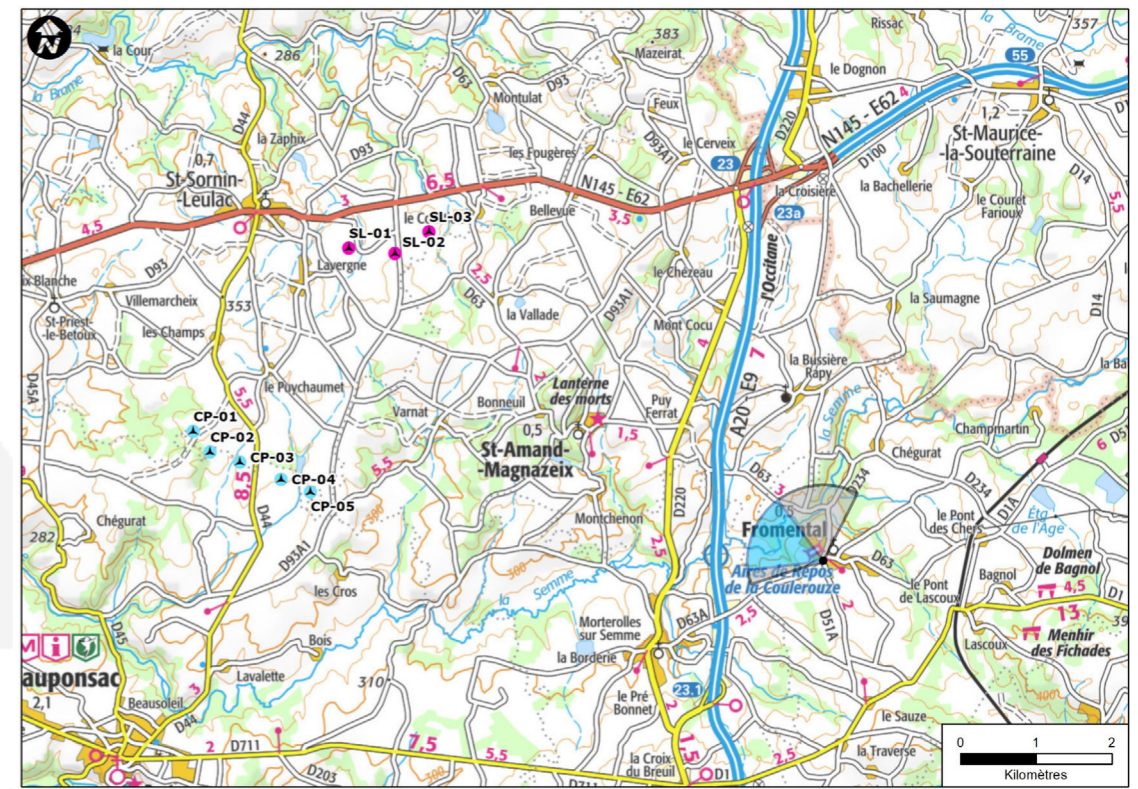


Montage 60° - éoliennes renforcées



Photomontage 35

Point de vue et photomontage - Ostwind



Carte de repérage du montage - source : fond ign 1/100 000ème - Ostwind



Point de vue initial : croisement entrée la rue de la fontaine et la D63a1 à Fromental - Éolienne la plus proche : 6.828 km.
Intérêts : monument historique.
Angle de vue : 134.9°



Montage avec éoliennes contrastées

Justification du point de vue :

Vérification d'absence d'impacts visuels depuis les abords du château classé aux monuments historiques.

Rapport avec d'autres parcs éoliens ou interactions avec des éléments patrimoniaux :

Les éoliennes n'étant pas visibles en raison de l'urbanisme, il n'y a pas d'impacts sur le monument historique.
Aucun cumul d'impacts.

Niveau d'impact du projet / phénomènes de densification par l'éolien :

Les éoliennes n'étant pas visibles depuis ce point de vue, les impacts sont nuls.



Montage 60° - éoliennes renforcées