

## ► La Vitesse

La vitesse excessive ou inadaptée apparaît comme le premier facteur de mortalité, elle est relevée dans **33,3 % des accidents**.

**13** personnes ont été **tuées** dans un accident dans lequel le facteur vitesse est présent, **soit 40,6 % de la mortalité** en Haute-Vienne (27 % en néo-aquitaine)

## ► Le Refus de priorité

Le refus de priorité est présent dans **25,9 % des accidents mortels**.

La présence de ce facteur démontre un relâchement dans le comportement des usagers de la route très certainement lié à la crise sanitaire et au déconfinement

## ► L'Alcool

L'alcool est présent dans 18,5 % des accidents mortels.

6 personnes ont trouvé la mort dans des accidents avec au moins un conducteur alcoolisé, ce qui représente 1 tué sur 5 en Haute-Vienne.

# Bilan Provisoire

## 2021



**436 Accidents corporels**

(+28 / moyenne 2017-2019)



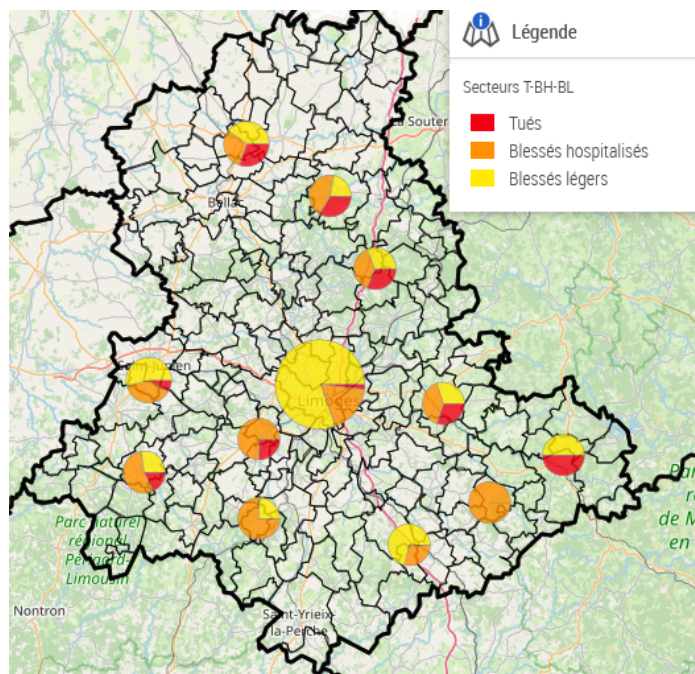
**522 Blessés**

(+24 / moyenne 2017-2019)



**32 Tués**

(+10 / moyenne 2017-2019)



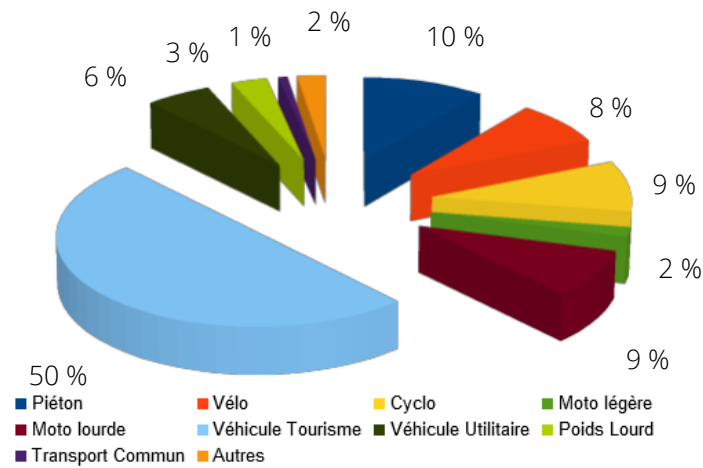
# ACCIDENTALITÉ EN HAUTE-VIENNE

## CHIFFRES CLÉS 2021

données en cours de consolidation

# LES ACCIDENTS

## Par catégorie d'usagers



En 2021, les usagers vulnérables sont toujours très impliqués dans les accidents corporels, ils représentent 22 % des victimes sur l'ensemble des accidents mortels

## Par milieu



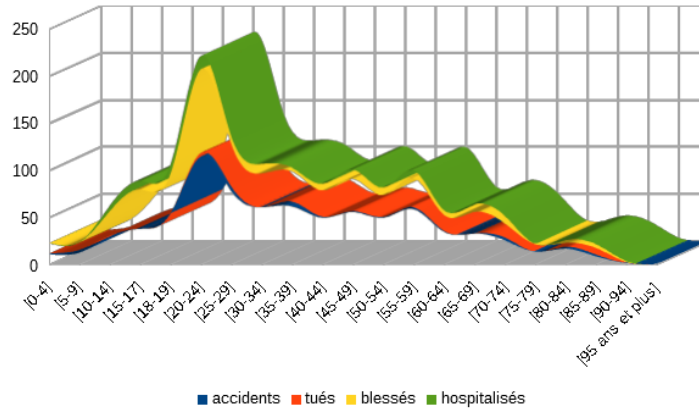
En Agglo



Hors Agglo

• Accidents :	<b>72 %</b>	28 %
• Tués :	<b>19 %</b>	<b>81 %</b>

# Accidentalité par tranche d'âge



# Les Séniors

Avec **7 personnes décédées**, la classe d'âge des séniors (+ de 65 ans) représente **22 % de la mortalité routière** dans le département en 2021.

Ils sont **majoritairement présents** dans les accidents mortels dans lesquels le "refus de priorité" est la cause (4 morts).

# Les Jeunes

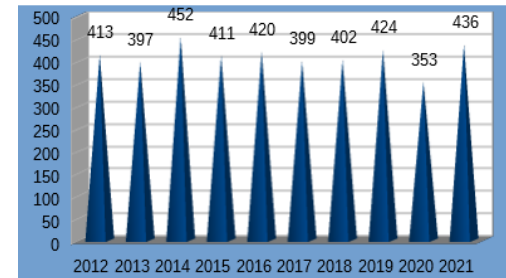
Les jeunes (18-24 ans) sont impliqués dans **35 % des accidents corporels**, ce qui traduit une **surreprésentation, compte tenu de la démographie de la Haute-Vienne**. Aussi, les usagers de **-35 ans** représentent **43,75 % des Tués** et **57,30 % des Blessés**.

# Les Trajets

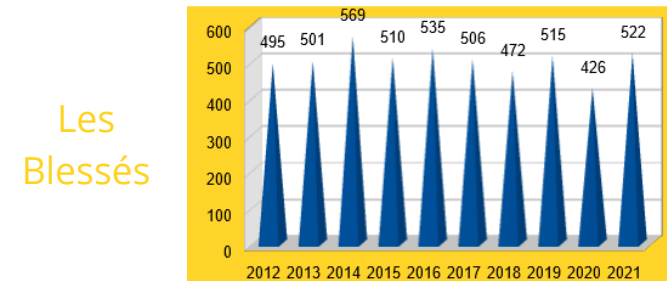
En 2021, les usagers effectuant un trajet d'**ordre professionnel** (domicile/travail et utilisation professionnelle) ont été **impliqués dans 191 accidents corporels, soit 43,80 %**.

Ceux réalisant un trajet **promenade/loisirs** sont **présents dans plus de 73 %** des accidents corporels (319)

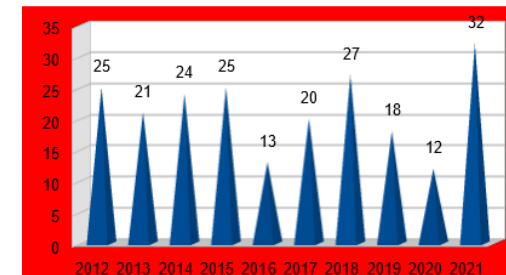
# L'évolution depuis 2012



Les Accidents



Les Blessés



Les Tués

On constate une hausse **du nombre de blessés** et un **pic de mortalité en 2021** en comparaison des 10 dernières années