

La crise sanitaire ayant conduit le gouvernement à prendre des mesures exceptionnelles de restriction des déplacements et des activités, l'évolution de l'accidentalité routière reflète depuis mars 2020 les aléas liés aux mesures et à la manière dont les Français ont adapté leur mobilité. Les indicateurs de l'accidentalité routière présentent des évolutions très atypiques depuis mars 2020, dont l'interprétation s'avère complexe.

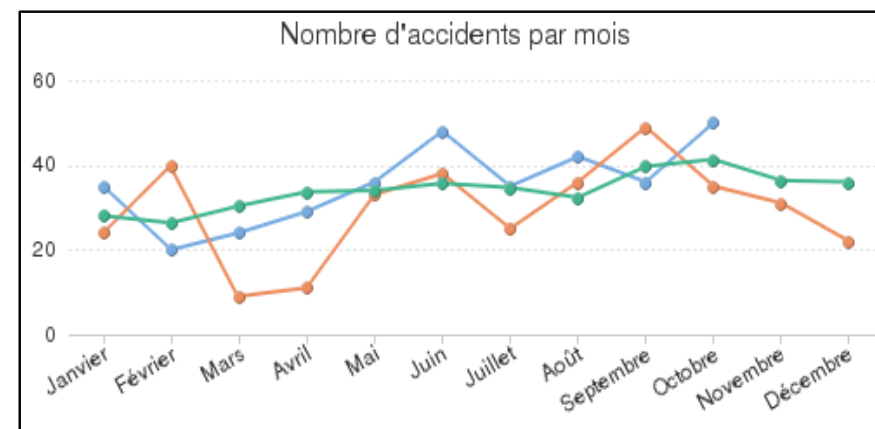
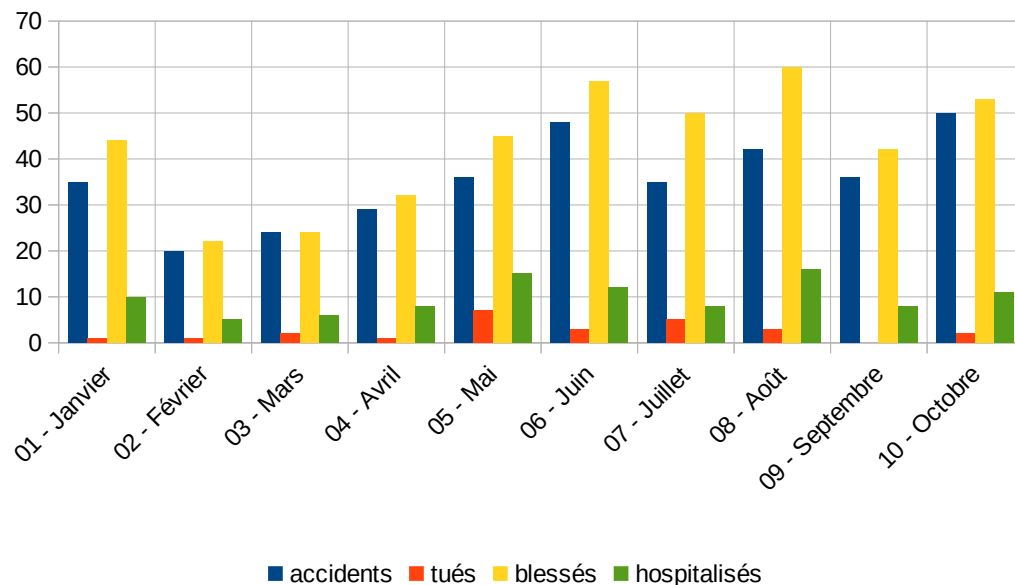
BAROMÈTRE
MENSUEL

Octobre 2021

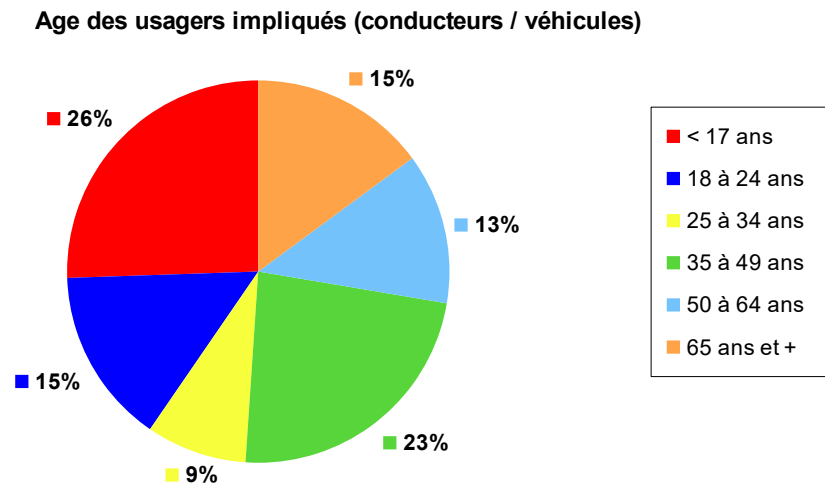
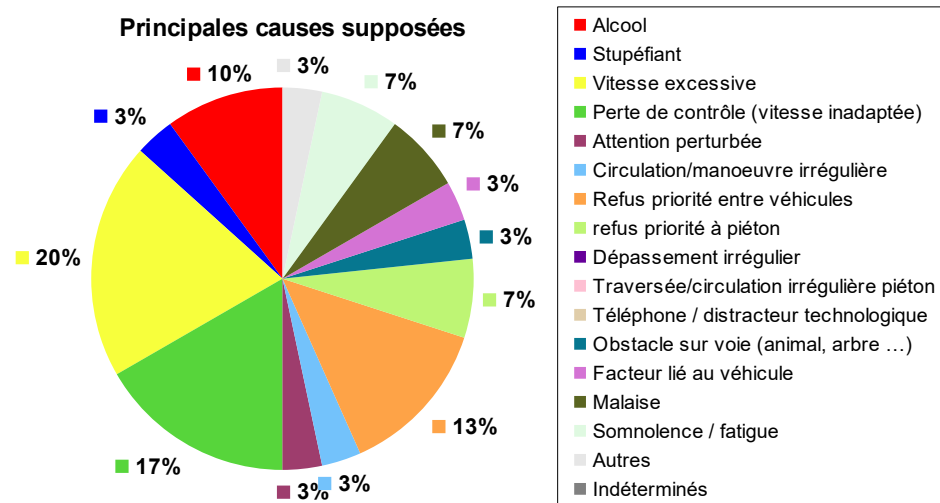
Édité le 30/11/21

Bilan ATB	Accidents	Tués	Blessés
Octobre 2021	50	2	53
Octobre 2020	35	1	36
Moyenne Mois Octobre 2017-2019	41	2	54
Cumul 2021 du 01/01 au 31/10	355	25	429
Comparaison cumul 2021 / moyenne cumuls 2017-2019	6%	47%	4%

Accidentalité du 1er Janvier au 31 octobre 2021



ACCIDENTS MORTELS EN HAUTE-VIENNE ENTRE LE 1^{er} JANVIER ET LE 31 OCTOBRE 2021



Source : ONISR - séries labellisées. Données relatives aux accidents corporels enregistrés par les forces de l'ordre. Les données 2017 à 2020 sont définitives. Les données 2021 sont provisoires. Les moyennes 2017-2019 sont des données arrondies à l'unité. Le calcul d'évolution est calculé sur les données non arrondies.