

[INTERNET] Le parc de Courcelas en projet

2029 - BAWDEN - 28022021 - 13h34

Sujet : [INTERNET] Le parc de Courcelas en projet

De : claudia bawden

Date : 28/02/2021 13:34

Pour : "pref-enquete-publique@haute-vienne.gouv.fr" <pref-enquete-publique@haute-vienne.gouv.fr>

Document édité par la Fed

Les éoliennes sont de très mauvaises élèves pour la santé humaine et animale.

A quoi bon garder une technologie sans avenir aucun et qui coûte un prix au vivant :la mort ou la maladie ?

Les recours se multiplient, pourquoi ?

Combien de gâchis faut il encore allonger pour qu'on arrête les tueuses et qu'on les démantele ?

Sent from the Connect for Hotmail app

— Pièces jointes : —

Imputabilite-eoliennes-sante-fed (1).pdf

30 octets



Imputabilité des éoliennes sur la santé animale et humaine

Audition de la FED à l'ANSES le 22/02/2021

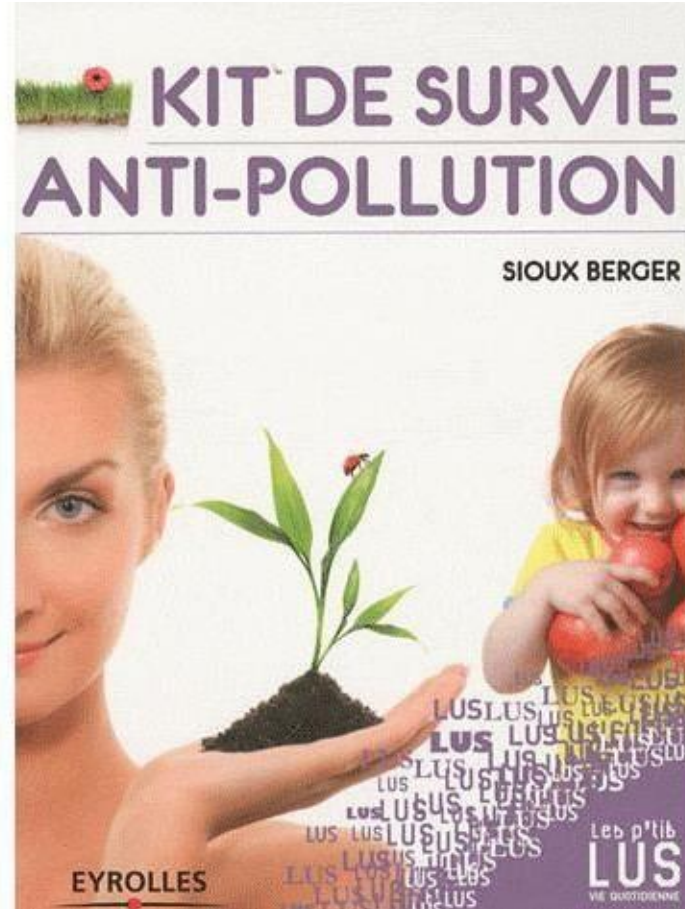
Mme Sioux-Berger

Sioux Berger,

Ma profession : auteur chez hachette, Eyrolles, éditions du Rocher

Travaux d'enquête aux côtés d'Henri Pézerat en 2008, lanceur d'alerte pour l'amiante, André Cicollela, lanceur d'alerte sur la question du Bisphénol

Je recueille des témoignages auprès des agriculteurs en souffrance au pied des éoliennes



Recueil de témoignages

Loire Atlantique (44) : Elevage de Conquereuil, éoliennes à 1 km, effondrement de la production de lait et de sa qualité. Puceul : deux élevages, décès de plus de 300 vaches éoliennes à 720 mètres.

-Aisne : (59) : Eoliennes à 800 mètres, troupeau décimé, les veaux meurent par dizaines, les vaches partent à l'écartilage. Le phénomène a démarré avec la ligne à haute tension, et il s'est accentué avec la mise en route des aérogénérateurs. L'ensemble de ces éleveurs se plaignent, comme les riverains, également de maux de têtes, acouphènes...160 plaintes en cours.

-Ardennes et Aisne : 250 éoliennes dans le secteurs, les colombophiles (qui élèvent des pigeons voyageurs) perdent également leurs animaux depuis la mise en route des machines : ceux-ci se repèrent grâce à champs électromagnétiques dans l'air et dans le sol, sont totalement déboussolés, ils ne reviennent pas, et ils meurent.

-Cantal (15) : éoliennes à 700 mètres : les veaux ne veulent plus téter depuis le démarrage des aérogénérateurs, les bêtes refusent de rentrer dans les stabulations quand il y a du vent et que les machines tournent.

-Allier : Eoliennes à 540 mètres Pour des raisons techniques, le parc a été arrêté pendant quelques mois et les vaches n'avaient plus aucun problème de santé.

Morbihan : 150 aérogénérateurs à 5 km, l'éleveur a perdu la totalité de ses bêtes.

Autres élevages avec symptômes identiques : Nord / Bretagne/ Normandie/ Deux sèvres /Somme

Recueil de témoignages, constat de situations identiques : Loire Atlantique

22 janvier 2019

Témoignage de Murielle et Didier Potiron, éleveurs à Puceul, 44

Distance des éoliennes : 720 mètres

Synthèse des symptômes :

• **Sur les animaux : vaches**

- Décès
- qualité et quantité du lait à la baisse (voir analyse du robot de traite)
- Refus d'entrer dans certains bâtiments
- mort subite de veaux

Sur les humains :

- Fatigue
- Crise d'épilepsie qui cessent quand on s'éloigne du site
- Maux de tête
- **Terrain propice** : schiste /failles rocheuses/ présence d'eau sous les bâtiments

Recueil de témoignages, constat de situations identiques : Loire Atlantique

23 janvier 2019

Témoignage de Céline Bouvet, agricultrice Loire Atlantique

Distance éoliennes : 1 km

Synthèse des symptômes :

• **Sur les animaux :** vaches

-Décès, morts subites

- veaux malades : problèmes pulmonaires, diarrhées

- pattes enflées/ mammites à répétition /qualité et quantité du lait à la baisse (voir analyse du robot de traite)

-Refus d'entrer dans certains bâtiments ou d'en sortir quand les éoliennes fonctionnent/refus d'avancer sur la route, sans raison apparente/refus de boire. 400 litres bus contre 2500 normalement

Sur les humains :

- Tête prise dans un étau, envie brutale de dormir à certains endroits de la maison

Terrain propice : schiste.

Température du sol irrégulière

Recueil de témoignages, constat de situations identiques : Loire Atlantique

11 février 2019

Témoignage de Sylvie Bignon, Conquereuil

Distance éoliennes : 1,7 km

Synthèse des symptômes :

Sur les animaux : vaches

- Cellules dans le lait

Sur les humains :

- Grande fatigue
- tête prise dans un étau
- malaises, maux de tête qui s'estompent quand on quitte le lieu
- insomnies
- symptômes accentués par temps humide/vent

Terrain propice : faille rocheuse identifiée par le géobiologue

Recueil de témoignages, constat de situations identiques

Bretagne

1^{er} février 2019

Témoignage de Michel Gardien, Chanteloup.

Distance éoliennes : 500 m

Synthèse symptômes :

Sur les animaux : chiens

- Tournent en rond, et brusquement, ne tiennent plus sur leurs pattes
- Décès subit des deux chiens deux mois après la mise en service des éoliennes,
le vétérinaire conseille de ne pas adopter de nouveaux chiens à cet endroit

Sur les humains :

- Effet stroboscopique
- Problèmes neurologiques

Recueil de témoignages, constat de situations identiques : Bretagne

25 février 2020

Témoignage de Stéphane Le Béhec, Alineuc, (Côtes d'Armor)

Distance éoliennes : antennes relais et éoliennes en cercle autour des bâtiments. Les boussoles indiquent 3 nords différents dans la stabulation

Synthèse des symptômes :

Sur les animaux : vaches

Les animaux achetés en bonne santé dépérissent rapidement

Les vaches ne dorment pas la tête au nord, ce qui est le cas normalement

Les vaches refusent de boire ou de manger le fourrage à certains endroits

Décès par hémorragie. Le sang « pisse par les mamelles »

Le décès des vaches correspond aux pics de consommations électriques

Génisses stériles

Sur les humains :

Vertiges

Frissons

Acouphènes

Nausées

Bras et mains qui « picotent »

Terrain propice : failles d'eau. 1 volt 100 constaté dans le sol. Au dessus de 40 millivolts les vaches ne boivent plus

Recueil de témoignages, constat de situations identiques : Aisne

- 10 juin 2019
- **Témoignages de colombophiles**
- **Distance éoliennes : 1km, et 200 éoliennes sur le secteur**
- **Synthèse des symptômes :**
- **Sur les animaux :** pigeons
- Les pigeons voyageurs dressés ne retrouvent plus le pigeonnier.
- Pertes de 50 oiseaux sur 150
- Les pigeons ramiers migrateurs ont disparu

Recueil de témoignages, constat de situations identiques : Aisne

- 6 juillet 2019
- Recueil des plaintes à Montcornet/Dizy-le-gros. 160 plaintes en cours
- **Distance éoliennes** : tout autour du village, 250 éoliennes
- **Synthèse des symptômes** :
- **Sur les humains** :
 - Acouphènes
 - Insomnies, surexcitation ou fatigue, tachycardie, problèmes cardiaques

Liste des plaintes dans l'Aisne recensement en cours effectué par JL Remouit et V.bernardeau

Village de l'Aisne	Malade N°	Symptômes
Dizy-le-Gros	1	Carcinome méningé d'origine mammaire
	2	Migraines, acouphènes permanents et problèmes cardiaques
	3	Acouphènes, migraines, nausées et chimiothérapie
	4	Vertiges, maux de tête, douleurs, l'impression de ne plus dormir profondément, douleurs articulaires, troubles de la vision
Autrémeucourt	5	Gêné par le bruit permanent
	6	Acouphènes, maux de tête, micro-déchirure du poumon
	7	200 éoliennes visibles de chez elle. Gênée par le bruit et les clignotants. Nuisance Visuelle. Se plaint de vivre dans une zone industrielle. Tombe parfois sans raison. Réveillée toutes les nuits vers 3 h du matin. Reçoit parfois des coups d'électricité dans les jambes, quand elle marche. Bruit de compresseur et bruit d'une taule qui claque.
	8	Bruit insupportable des éoliennes, à l'intérieur ou à l'extérieur de sa maison.

Liste des plaintes dans l'Aisne

		<p>Nuisances visuelles Effet stroboscopique sur les murs intérieur de sa maison. Depuis l'implantation de nouvelles éoliennes en 2018 : bourdonnements d'oreilles, maux de tête, migraines, elle entend son cœur battre dans ses oreilles. Problème de concentration.</p> <p>Arrêt de travail pendant 2 mois.</p> <p>Elle a des vertiges, même lorsqu'elle est couchée. Nausées, vomissements, parfois incapable de rester dans la position debout. Elle se sent très fatiguée. Elle n'a plus aucun symptôme quand elle quitte son village (en dehors des éoliennes)</p>
	9	<p>Gênée par le nombre d'éoliennes, gênée par les flashes. Perturbent la vision, perturbent son sommeil. Perturbent l'ouïe. L'ombre des pâles est stressante.</p>
	10	<p>Nuits agitées. Problèmes d'irritation la journée. Fatigue au travail. Manque de vigilance au travail.</p> <p>Insomnie 3 à 4 fois par semaine.</p>
	11	<p>Gênée par le bruit des éoliennes. Nuits agitées. Maux de tête Irritation. Réveillée de 3 h à 6h avec des maux de tête, 3 à 4 fois par semaine.</p>
	12	<p>Gêné par le bruit des éoliennes. Insomnies 2 à 3 fois par semaine.</p>
	13	<p>Gênée par le bruit des éoliennes. Insomnie 2 à 3 fois par semaine.</p>
Agnicourt-et-Seychelles	14	<p>Vertiges en permanence, instabilité, maux de tête, bourdonnement d'oreilles, fatigue permanente, commence à avoir du psoriasis.</p>

Liste des plaintes dans l'Aisne

Châtillon-les-Sons	15	Problème de sommeil depuis l'installation de ce parc. Ferme ses volets à cause des flashes.
	16	Depuis l'installation des éoliennes il dort mal. Se réveille plusieurs fois la nuit. A des douleurs articulaires. Souvent fatiguée. A des vertiges. Dérangé par le bruit des éoliennes, obligé de fermer les volets à cause des flashes. Problèmes suivant la direction du vent.
Sons-et-Ronchère	17	Très forts acouphènes depuis l'installation des éoliennes Est obligé de mettre un ventilateur la nuit pour essayer de diffuser les infrasons
	18	Ils constatent, lui et sa femme avoir des problèmes de santé depuis que les
Erlon	22	Depuis que les éoliennes sont installées, j'ai des problèmes de thyroïde, bourdonnement d'oreilles très souvent, tout le temps fatigué. Problèmes de sommeil.
	23	Depuis que les éoliennes sont installées, j'ai des maux de tête, et pense que ça dépend de la vitesse du vent. Problème de thyroïde
	24	Arythmie cardiaque, fatigue permanente
	25	Vertiges matinaux l'obligeant à se tenir aux meubles et aux murs et portes. La nuit, bourdonnements et maux de tête.
	26	Vertiges au réveil et toute la journée. Acouphènes, nausées, fatigue, maux de tête, mal dans sa peau, Elle constate que tous ces problèmes sont présents depuis l'installation des éoliennes. Quand elle change de région où il n'y a pas d'éoliennes, elle se sent bien.
	27	Elle ne dort plus, et cela s'est aggravé depuis quelques temps. Avec l'installation des
		angoisses depuis plusieurs mois. Tout ceci s'est aggravé depuis l'arrivée des éoliennes.

Recueil témoignages, situations identiques : Cantal

31 juillet 2019

Témoignage de Serge Martinet, Cantal

Distance éoliennes : 700 mètres

Synthèse des symptômes : vaches

Sur les animaux :

Vaches abattues car lait impropre à la consommation

Les veaux meurent car ils ne veulent pas téter à leur naissance

Sur les humains :

- Migraines
- insomnies

Terrain propice : schiste, granit

Recueil témoignages, situations identiques : Cantal

- **Témoignage de Frédéric Issertes, lieu dit Escalmels.**
- **Distance éoliennes : 1km**
- **Synthèse des symptômes :**
- **Sur les animaux : vaches**
 - Les veaux meurent car ils ne veulent pas téter à leur naissance
- **Sur les humains :**
 - Nuisance liée au bruit
- **Terrain propice : schiste, granit**

Recueil témoignages, situations identiques : Allier

6 janvier 2020

Témoignage de Ludovic Ossedat, agriculteur dans l'Allier

- **Distance éoliennes : 540 mètres**
- **Synthèse des symptômes :**
- **Sur les animaux :**
 - Vaches malades lorsque les éoliennes tournent
 - Quand les éoliennes fonctionnent le lait est impropre à la consommation

Recueil témoignages, situations identiques : Le Nord

8 janvier 2020

Témoignage de Philippe Marchandier Mazinghien (59)

Distance éoliennes : 800 mètres

Synthèse des symptômes :

Sur les animaux :

50 000 litres de lait en moins par rapport

à la production avant la mise en route des éoliennes

27 veaux morts en un mois. Les veaux ne veulent pas téter et se laissent mourir

Les vaches rachetées arrivent en pleine forme puis dépérissent peu à peu

Perturbation de l'équilibre des naissances mâles / femelles.

Sur les humains :

Nuisance liée au bruit,
maux de tête, acouphènes

Tests poils cheveux 11
fois ½ supérieurs à la moy
nat

Terrain propice : nappes
d'eau dans le sol sous les
stabulations

Recueil témoignages, situations identiques : Le Morbihan

14 février 2020

Témoignage de Jean François Letrionnaire, agriculteur dans le Morbihan (56)

Distance éoliennes : 150 aérogénérateurs à + de 5 km

Synthèse des symptômes :

- **Sur les animaux : vaches**

- Baisse de la production de lait progressive, avec l'augmentation du nombre d'éoliennes
- Les bêtes refusent de rentrer dans la stabulation ou se jettent dehors avec violence, s'écrasent et se montent les unes sur les autres. Pic de folie à 18 heures, lorsque la consommation électrique est importante
- Morts subites, 6 vaches en un seul week-end

- **Sur les humains :**

- acouphènes

Recueil témoignages, situations identiques : Normandie

3 mars 2020

Les abeilles victimes des éoliennes

Distance éoliennes : 700 mètres

Synthèse des symptômes :

Sur les animaux : abeilles

Les abeilles sont déboussolées suite à la mise en route des éoliennes, elles ne se regroupent pas pour former un nouvel essaim au printemps. Les abeilles communiquent par infrasons. Les infrasons des aérogénérateurs sont de même fréquence

Recueil témoignages, situations identiques : Les Deux Sèvres

Août 2020 /Témoignage de Jean Blot, (Deux Sèvres)

Distance éoliennes : 1 km + plusieurs sites en cercle autour de habitation /présence d'antennes relais dans ce cercle également

Synthèse des symptômes :

Sur les animaux : vaches

Les animaux s'effondrent sur leurs pattes sans raison

Retards de croissance

Les nouveaux nés ne parviennent pas à se mettre sur leurs pattes

Déséquilibre mâles femelles dans les naissances : plus de femelles.

Sur les humains :

Terrain propice : 1 volt 2
dans les murs et le sol

failles d'eau

Recueil témoignages, situations identiques : La Somme

Février 2021/Témoignage de Philippe Leroy,

Somme (80) Distance éoliennes : les plus proches

à 600 mètres **Synthèse des symptômes :**

Sur les animaux : vaches + pigeons

Mise en route du parc : 5 veaux en un mois

Impossible de les faire téter

Eoliennes mises à l'arrêt, les problèmes disparaissent

Naissances gémellaires 6 fois de suite

Naissance d'un veau mort né de plus de 80 kg

Perte de plusieurs bêtes le même jour, sans raison. Les animaux refusent de se mettre sur leurs pattes

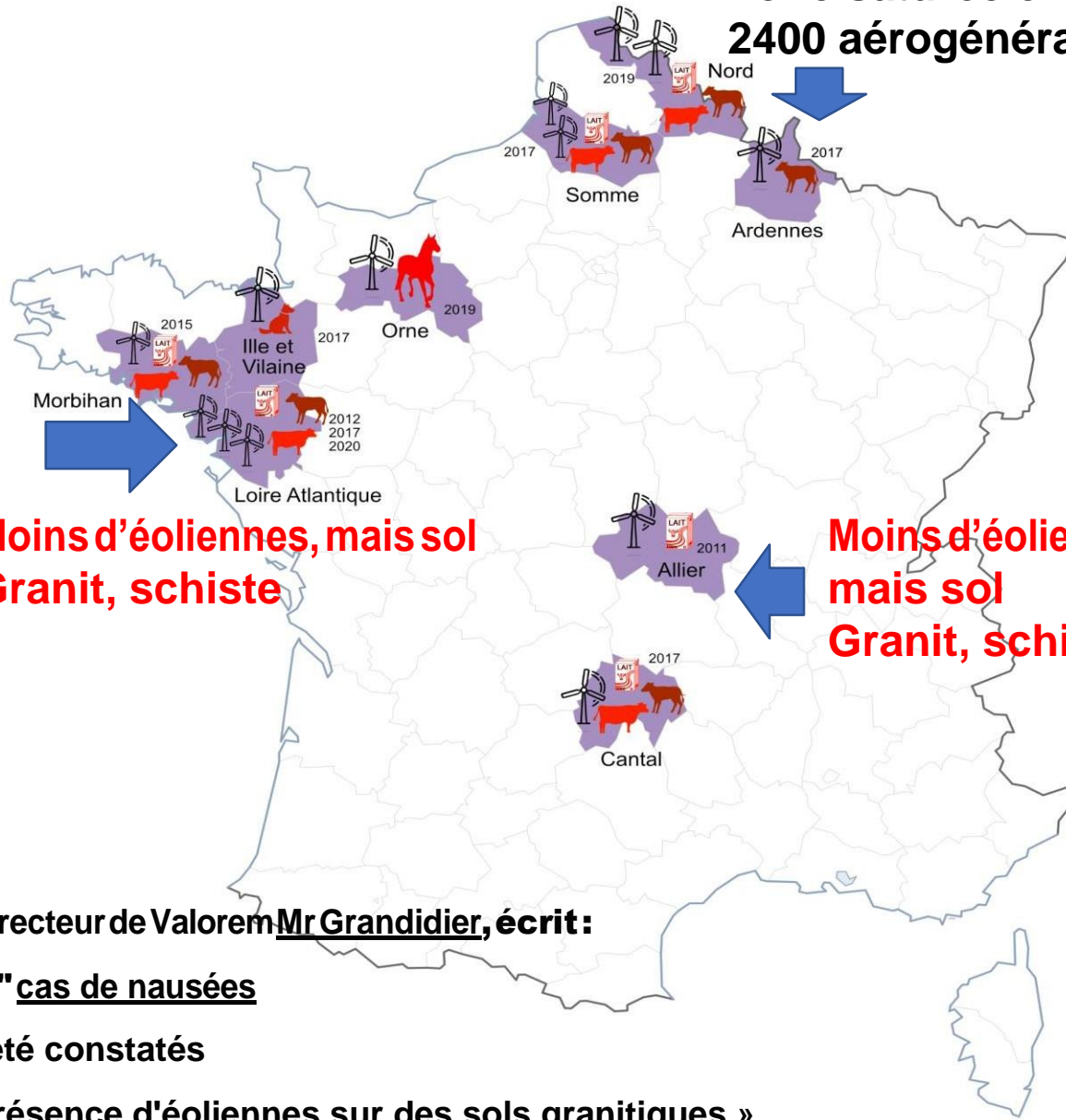
Absence de migrations des pigeons ramiers

Sur les humains :

Terrain propice : les câbles enterrés pour relier les éoliennes au poste de livraison passent devant les bâtiments

Tests toxicologiques poils et cheveux 3x1/2 sup à la moyenne nationale

**Zone saturée en éolienn
2400 aérogénérateurs**



**Moins d'éoliennes, mais sol
Granit, schiste**

**Moins d'éoliennes,
mais sol
Granit, schiste**

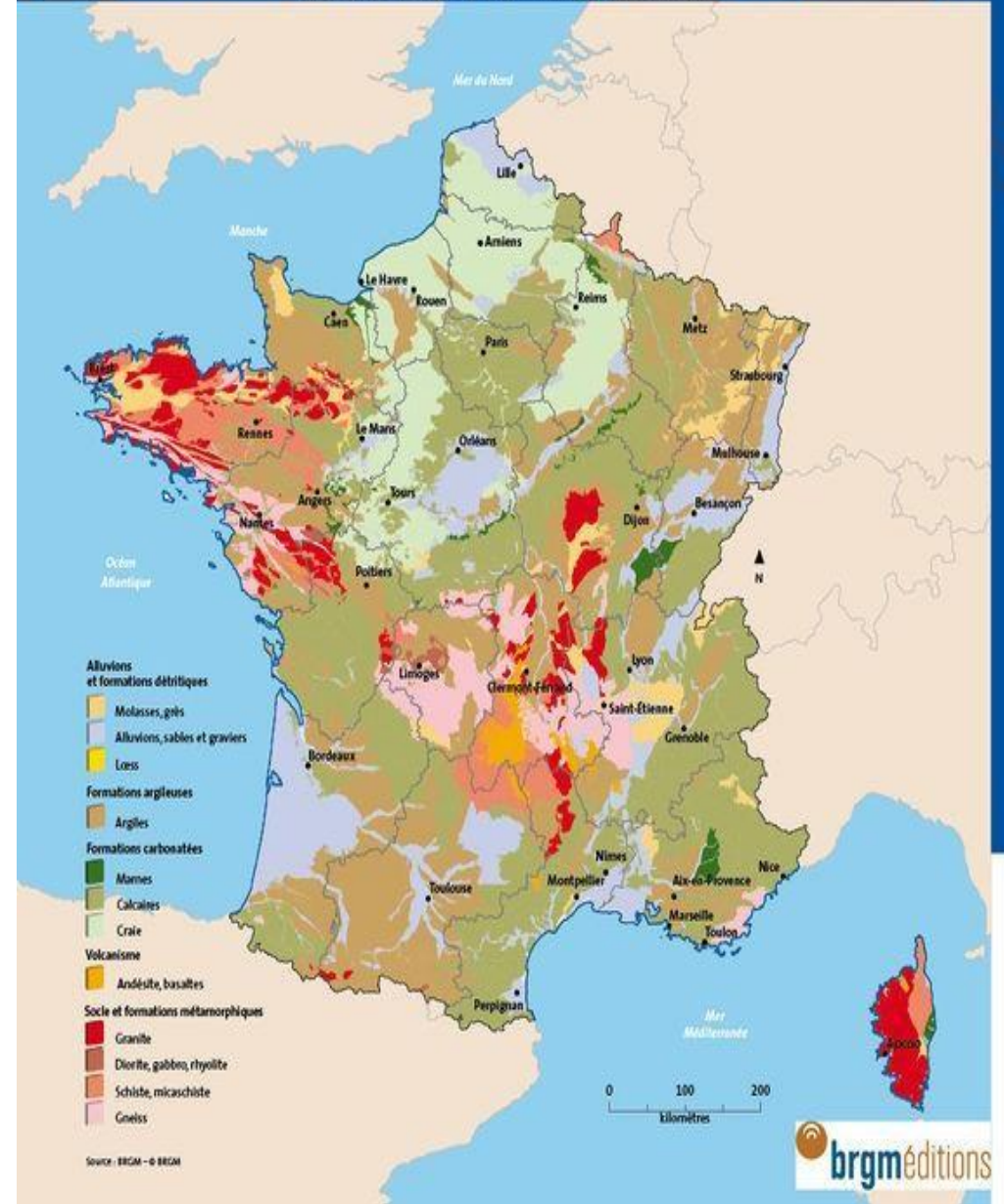
Le directeur de Valorem Mr Grandier, écrit :

des "cas de nausées

ont été constatés

en présence d'éoliennes sur des sols granitiques ».

Source. Ouest france. 9 février



Des roches trop isolantes : électricité concentrée dans les failles d'eau ?

Les isolants

Ces matériaux ne permettent pas aux électrons de circuler. Par contre, si ils sont frottés rigoureusement contre un autre isolant, ils peuvent attirer à eux des électrons et les accumuler à leur surface, ou au contraire les rejeter, et créer un manque d'électrons à leur surface. C'est le principe de l'électrostatique. Pour s'en rendre compte il suffit de se vêtir d'un pull et de frotter dessus un sac plastique. Ils resteront collés un moment.

Isolants classiques : Plastique /Bois/Verre/Laine/Granite

Quand un matériau est très isolant, l'électricité passe par les failles d'eau

Les roches paramagnétiques

« Certaines roches dites paramagnétiques (basalte, porphyre, granit, gneiss) engendrent des anomalies magnétiques, comme le fer ». (François Merinis Diplômé en Architecture Mémoire de formation HQE Ecole d'Architecture de Lyon)

Le **paramagnétisme** désigne en [magnétisme](#) le comportement d'un milieu matériel qui ne possède pas d'[aimantation](#) spontanée mais qui, **sous l'effet d'un [champ magnétique](#) extérieur, acquiert une aimantation orientée dans le même sens que le champ magnétique appliqué**. Un matériau paramagnétique possède une [susceptibilité magnétique](#) de valeur positive (contrairement aux matériaux [diamagnétiques](#)). Cette grandeur sans unité est en général assez faible (dans une gamme allant de 10^{-5} à 10^{-3}). L'aimantation du milieu disparaît lorsque le champ d'excitation est coupé. Il n'y a donc pas de phénomène d'[hystérésis](#) comme pour le [ferromagnétisme](#).

Electrosensibilité : recueil de poils de vaches et cheveux

- Les terres rares sont présentes dans le sol et l'eau depuis « les tubes cathodiques », puis ordinateurs, téléphones, écrans etc.
- Cependant, en cas de contact avec un **champ électromagnétique** trop important, il a été constaté que **les animaux et les humains n'étaient plus capables d'éliminer ces terres rares de l'organisme.**
- Le laboratoire Toxseek a constaté **une augmentation du taux de terres rares dans les poils de vache et dans les cheveux à proximité des parcs éoliens, antennes relai, par rapport à la moyenne de la population.** Le cheveu est un élément qui permet de donner une idée de la chronicité de l'exposition au fil des mois.

Que sont les terres rares ?

- Les terres rares sont des métaux utilisés dans les technologies et les énergies renouvelables : écrans plats, leds, ordinateurs portables, téléphones portable, batteries, aimants permanents mais aussi dans certains médicaments, pesticides et produit de contraste IRM. **Les terres rares ont des propriétés magnétiques (de 20 à 100 fois supérieur à un aimant classique).**
- Ces métaux sont de plus en plus utilisés et ne font pas l'objet de retraitement ou de recyclage.

Nom des terres rares détectées : *Cérium Dysprosium Erbium Europium Gadolinium Holmium*

Lanthane Néodyme Praséodyme Samarium Thulium

Ytterbium

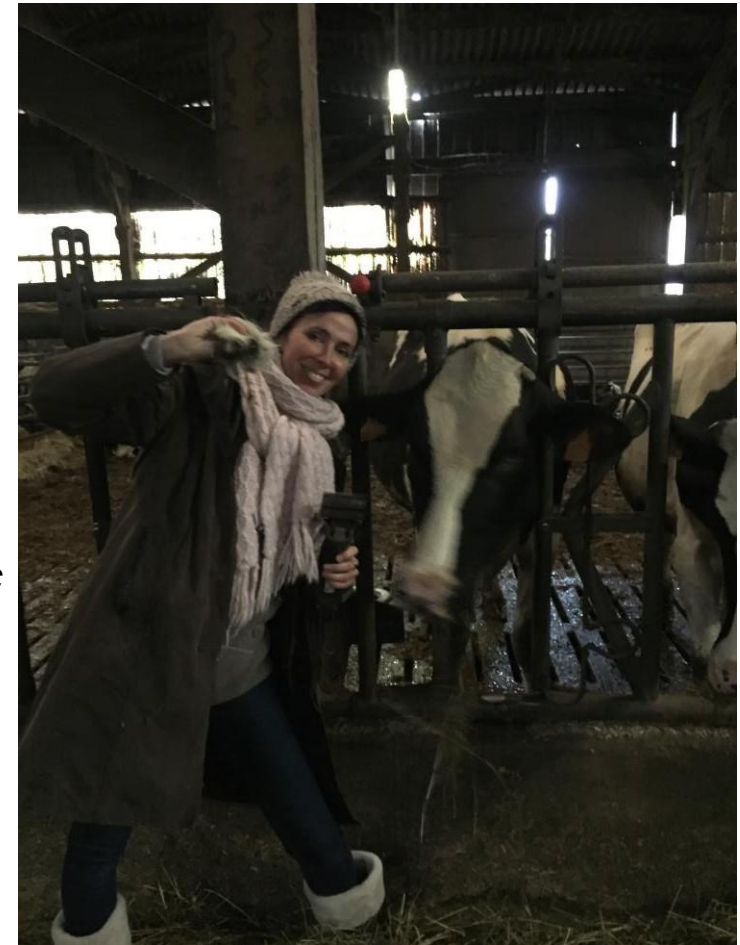
Electrosensibilité : recueil de poils de vaches et cheveux

Impact de la contamination aux terres rares et des champs électromagnétiques dans les exploitations de vaches laitières »

Décembre 2020

Suite aux résultats des premières analyses toxicologiques de poils de vaches laitières dans les exploitations agricoles de Philippe Marchandier à Mazinghien (59), de Muriel et Didier Potiron, Céline Bouvet à Nozay (44), de Stéphane LeBéhec à Allineuc (22),

ToxSeek urgence (Association loi 1901 du groupe toxSeek) a décidé d'engager une étude type cas-témoin sur l'imprégnation toxique aux terres rares d'exploitations agricoles soumis à des champs électromagnétiques importants.

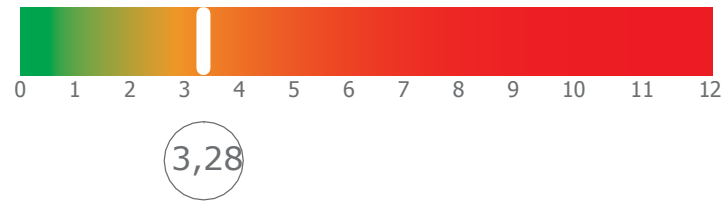


Exploitations témoins/exploitations exposées

- Nous avons inclus 10 exploitations agricoles en Bretagne, dans l'Aisne, dans l'Orne :
- - 5 exploitations agricoles (totalisant 40 vaches laitières) connaissant des **problèmes sanitaires importants** (*baisse de productivité, dermatites, avortement, décès inexpliqués et/ou problèmes comportementaux*) **dans un environnement à risque électromagnétique élevé** (*présence à proximité d'éoliennes, lignes à moyenne et haute tension et/ou d'antennes relais de téléphonie mobile...*)
- - 5 exploitations agricoles, témoins, (totalisant 40 vaches laitières) **sans problème sanitaire dans un environnement à risque électromagnétique faible** (*absence d'éolienne, de ligne à haute tension et d'antenne relais de téléphonie mobile*)
- Des analyses toxicologiques dépistant 49 métaux, métaux lourds et terres rares sur les poils de vaches des 80 sujets ont été réalisées (technologie ICP-MS).

Augmentation du taux de terres rares et présence uniquement d'éoliennes : Auvergne

Indice moyen des exploitations témoins : 1

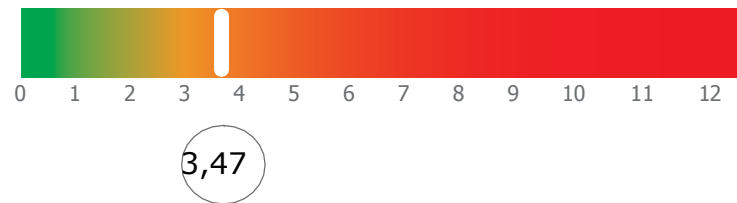


Imprégnation moyenne
de l'élevage

3,28 fois supérieure à la
population témoin.

Augmentation du taux de terres rares et présence uniquement d'éoliennes : Normandie

Indice moyen des exploitations témoins : 1

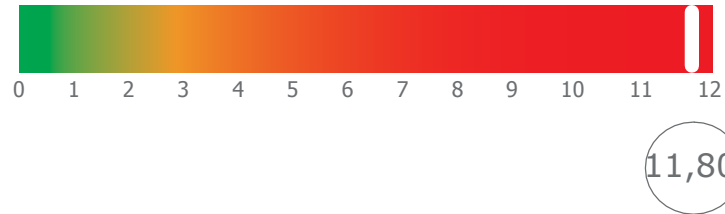


**Imprégnation moyenne
de l'élevage par les
terres rares**

**3,47 fois supérieure à la
population témoin.**

Augmentation du taux de terres rares et présence éoliennes + ligne HT : Aisne

Indice moyen des exploitations témoins : 1



**Imprégnation
moyenne de
l'élevage par les
terres rares 11,80
fois supérieure à la
population témoin.**

Les terres rares ne sont qu'un marqueur

- Lorsqu'il n'y a pas de champ électromagnétique important en présence, les polluants s'éliminent de l'organisme.
- Lorsqu'il y a présence de champ électromagnétique, les terres rares ne s'éliminent plus, et la santé animale et humaine est impactée. Plus le champ électromagnétique est fort (antenne + éolienne + ligne HT) plus les conséquences sont catastrophiques sur le bétail et sur la santé humaine.