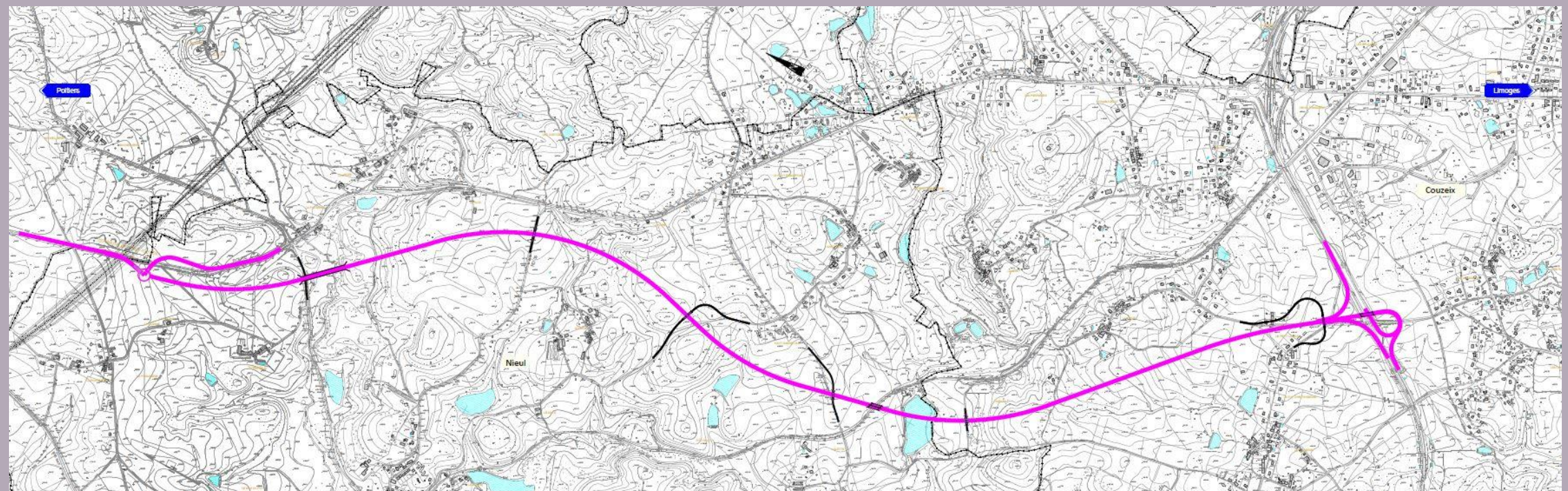


# DREAL NOUVELLE AQUITAINE

## AMENAGEMENT DE LA RN147 A 2x2 VOIES AU NORD DE LIMOGES

### DOSSIER D'ENQUETE PUBLIQUE

● *PIECE D : PLAN GENERAL DES TRAVAUX*



Version d'Avril 2019

## CODIFICATION

|         |   |   |   |       |   |        |   |        |   |      |   |      |   |    |   |      |   |          |   |           |   |        |   |   |   |   |   |   |   |   |   |   |   |   |   |    |
|---------|---|---|---|-------|---|--------|---|--------|---|------|---|------|---|----|---|------|---|----------|---|-----------|---|--------|---|---|---|---|---|---|---|---|---|---|---|---|---|----|
| 3       | 1 | 0 | 1 | 1     | V | 0      | 7 | D      | U | P    | G | E    | N | 0  | 0 | 0    | 0 | 0        | 0 | 0         | 0 | 0      | 0 | 0 | 0 | P | G | T | I | N | T | 3 | 1 | 5 | 0 | D_ |
| Affaire |   |   |   | Phase |   | Niveau |   | Métier |   | Zone |   | Item |   | PK |   | Type |   | Emetteur |   | N° Chrono |   | Indice |   |   |   |   |   |   |   |   |   |   |   |   |   |    |

## PREVISIONS

| Version   | Date       | Auteurs / Vérificateur | Description  |
|-----------|------------|------------------------|--|
| <b>A_</b> | 25/05/2018 | JBR / AME              | <b>Première émission</b>                               |
| <b>B_</b> | 03/07/2018 | JBR / AME              | <b>Reprise suite aux remarques de la DREAL</b>         |
| <b>C_</b> | 15/10/2018 | ACA / AME              | <b>Reprises suite aux observations de la CIS</b>       |
| <b>D_</b> | 09/11/2018 | ACA / AME              | <b>Reprises suite au point d'arrêt DIT du 12/10/18</b> |

I:\4-WORK\310118\_RN147\1\_TECH\VOLET 07\_DUP\03\_ECRIT\D\_PGT\31011INT3150\_D\_PIECED\_PGT.DOCX

## COORDONNEES

Adresse du mandataire

**setec** international  
42-44 rue Général de Larminat  
33000 BORDEAUX  
FRANCE

Tél +33 (0)5 24 54 55 00 / Fax +33 (0)5 24 54 55 46  
secretaires.bordeaux@inter.setec.fr  
www.setec.fr

Siège social : 5 Chemin des Gorges de Cabriès 13127 VITROLLES - SA au capital de 228 000 € - RCS Salon de Provence 722 013 174 - TVA FR 0E722013174

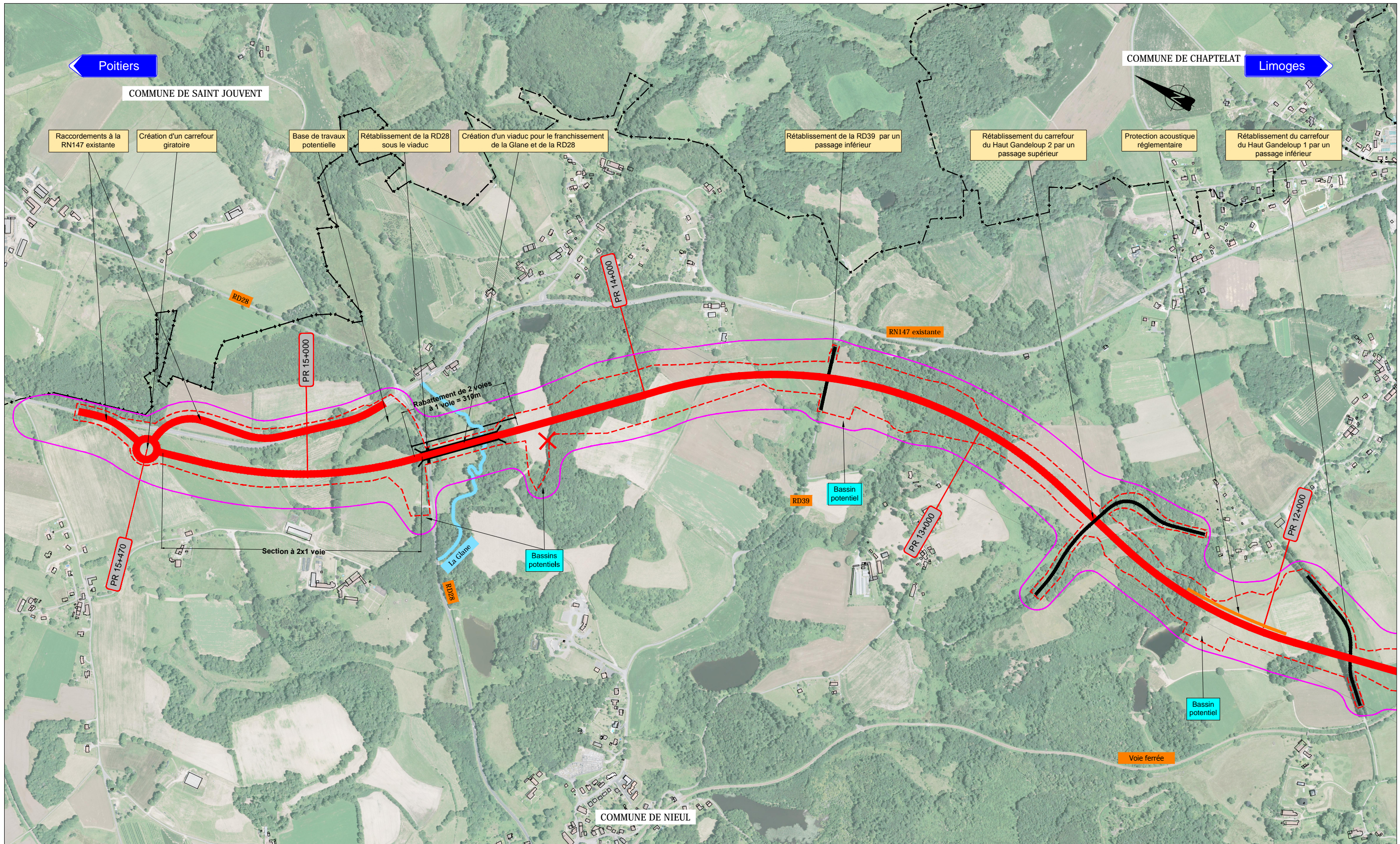
## 1 PREAMBULE

Le périmètre soumis à la Déclaration d'Utilité Publique (fuseau DUP) est plus large que l'emprise potentielle dans laquelle s'inscrit le projet routier tel qu'il est défini dans le présent dossier. Ce fuseau permet d'intégrer les évolutions à apporter au projet suite à l'enquête publique et aux études de conception détaillée.

Les emprises définitives nécessaires à la réalisation du projet seront portées à la connaissance du public au stade de l'enquête parcellaire.

Les planches du Plan Général des Travaux (PGT) sont présentées en pages suivantes.





**Légende :**

- Limites de communes
- Fuseau DUP
- Emprise projet prévisionnelle
- RN147 : Tracé Indicatif

- Protection acoustique réglementaire
- Rétablissement de communication
- X Accès supprimé
- Viaduc
- Cours d'eau



**Aménagement de la RN147 à 2x2 voies au Nord de Limoges**  
 Dossier d'enquête publique

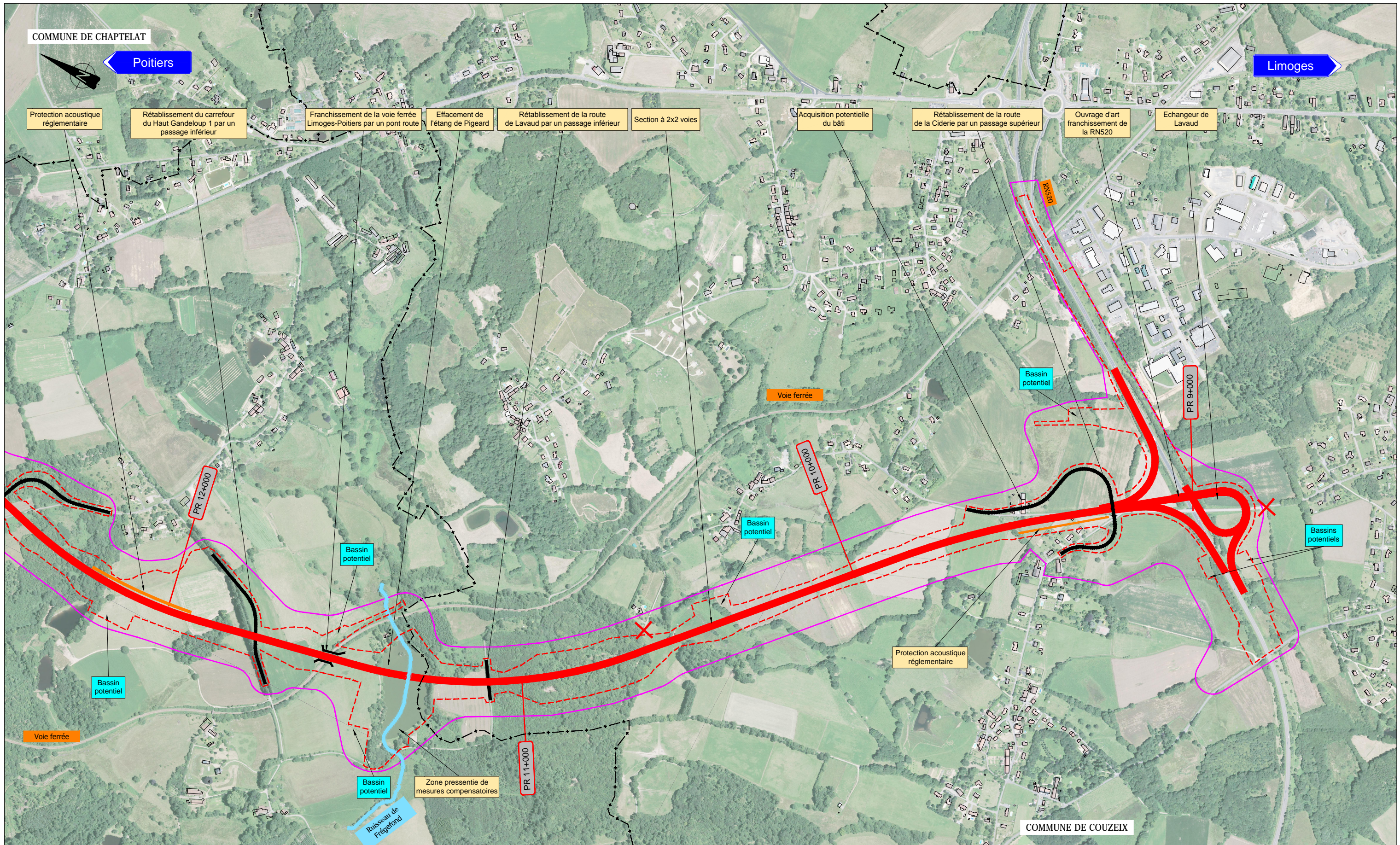


Pièce D : Plan Général des Travaux

Octobre 2018  
 Ech : 1 / 10 000

|       |     |     |     |     |     |       |     |     |      |    |
|-------|-----|-----|-----|-----|-----|-------|-----|-----|------|----|
| 31011 | V07 | DUP | GEN | 000 | 000 | 00000 | PGT | INT | 3150 | C_ |
|-------|-----|-----|-----|-----|-----|-------|-----|-----|------|----|





COMMUNE DE CHAPTELAT

Poitiers

Limoges

Protection acoustique réglementaire

Rétablissement du carrefour du Haut Gandeloup 1 par un passage inférieur

Franchissement de la voie ferrée Limoges-Poitiers par un pont route

Effacement de l'étang de Pigeard

Rétablissement de la route de Lavaud par un passage inférieur

Section à 2x2 voies

Acquisition potentielle du bâti

Rétablissement de la route de la Ciderie par un passage supérieur

Ouvrage d'art franchissement de la RNS20

Echangeur de Lavaud

Voie ferrée

Bassin potentiel

PR 9+000

PR 12+000

Bassin potentiel

PR 10+000

Bassin potentiel

Bassins potentiels

Protection acoustique réglementaire

Bassin potentiel

Voie ferrée

Zone pressentie de mesures compensatoires

PR 11+000

Bassin potentiel

Ruisseau de Frégéfond

COMMUNE DE COUZEIX

Légende :

- Communes limites
- Fuseau DUP
- - - Emprise projet prévisionnelle
- RN147 : Tracé Indicatif

- Protection acoustique réglementaire
- Rétablissement de communication
- X Accès supprimé
- Viaduc
- Cours d'eau



Aménagement de la RN147 à 2x2 voies au Nord de Limoges  
Dossier d'enquête publique



Pièce D : Plan Général des Travaux

Jun 2018  
Ech : 1 / 10 000

|       |     |     |     |     |     |       |     |     |      |    |
|-------|-----|-----|-----|-----|-----|-------|-----|-----|------|----|
| 31011 | V07 | DUP | GEN | 000 | 000 | 00000 | PGT | INT | 3150 | B_ |
|-------|-----|-----|-----|-----|-----|-------|-----|-----|------|----|





[www.setec.fr](http://www.setec.fr)

**setec international**

Siège social à Vitrolles  
5 Chemin des Gorges de Cabriès  
13127 VITROLLES  
FRANCE  
Tél +33 4 86 15 60 00  
Fax +33 4 86 15 61 23  
[setecinter-vit@setec.fr](mailto:setecinter-vit@setec.fr)

Etablissement de Paris  
Immeuble Central Seine  
42-52 quai de la Rapée  
75583 PARIS Cedex 12  
FRANCE  
Tél +33 1 82 51 69 01  
Fax +33 1 82 51 46 35  
[setecinter@setec.fr](mailto:setecinter@setec.fr)

Etablissement de Lyon  
Immeuble Le Crystallin  
191-193 cours Lafayette  
69458 LYON Cedex 06  
FRANCE  
Tél +33 4 27 85 48 10  
Fax +33 4 27 85 48 11  
[als@setec.fr](mailto:als@setec.fr)

Etablissement de Bordeaux  
42-44 rue Général de Larminat  
33000 BORDEAUX  
FRANCE  
Tél +33 (0)5 24 54 55 00  
Fax +33 (0)5 24 54 55 46  
[secretaires.bordeaux@inter.setec.fr](mailto:secretaires.bordeaux@inter.setec.fr)