



DEPARTEMENT DE LA HAUTE-VIENNE

**direction
départementale
de l'Équipement
Haute-Vienne**

PLAN DE PREVENTION DU RISQUE INONDATION (PPRI) DE LA VALLEE DE LA LIGOURE

**Service
Planification
et Habitat**

II - ZONAGE REGLEMENTAIRE

**PASTEL - 22, rue des
Pénitents Blancs
87032 Limoges cedex
téléphone :
05 55 12 90 00
télécopie :
05 55 12 94 99
mél : dde-87@equipement.gouv.fr**





DEPARTEMENT DE LA HAUTE-VIENNE

direction
départementale
de l'Équipement
Haute-Vienne

PLAN DE PREVENTION DU RISQUE INONDATION (PPRI) DE LA VALLEE DE LA LIGOURE

Service
Planification
et Habitat

II - ZONAGE REGLEMENTAIRE

COMMUNE DE SAINT-JEAN-LIGOURE

PASTEL - 22, rue des
Pénitents Blancs
87032 Limoges cedex
téléphone :
05 55 12 90 00
télécopie :
05 55 12 94 99
mel : dde-87
@ equipement.gouv.fr



PPR Inondation Ligoure Zonage réglementaire (1/5) Commune de Saint-Jean-Ligoure



Sources :
Cadaastre Saint-Jean-Ligoure
Etude ATEL (1995)
Etude LRPC (2005)

COMMUNE

VIGEN

DE

COMMUNE

TOURS DE CHALUSSET

MOULIN DE BONNET 39

LA BOUSSONNIE

Zonage réglementaire (zone rouge)

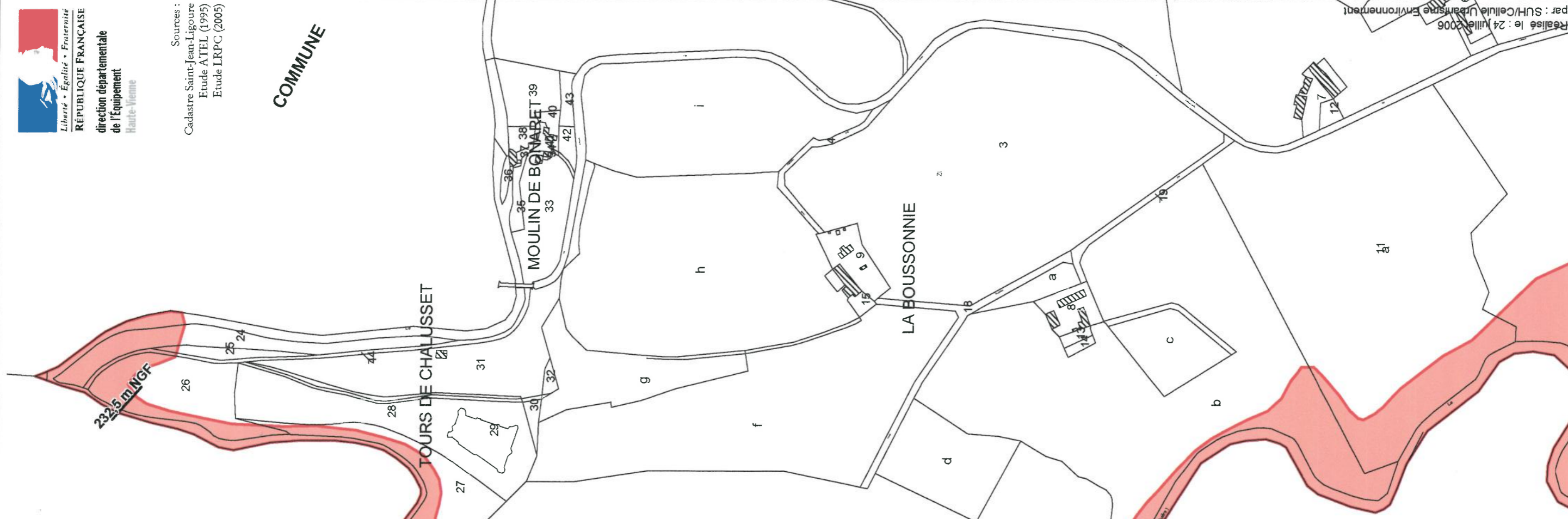


232.50 m NGF Côtés de référence

Echelle : 1 / 5000



Réalisé le : 24 juillet 2006
par : SUH/Cellule Urbanisme Environnement



PPR Inondation Ligoure Zonage réglementaire (2/5) Commune de Saint-Jean-Ligoure

COMMUNE DE VIGNE

DE
VIGNE

PETIT MENIERAS

LAUTERIE

LAUTERIE-SUD

LURET

DU VIGNE

LONGUEUEUE-NORD

LONGUEUEUE-SUD

L'EAU QUI CHANTE



Sources :
Cadastré Saint-Jean-Ligoure
Etude ATPL (1995)
CFIode LRPC (2005)

 Zonage réglementaire (zone rouge)

232.50 m NGF

Côtes de référence

Echelle : 1 / 5000



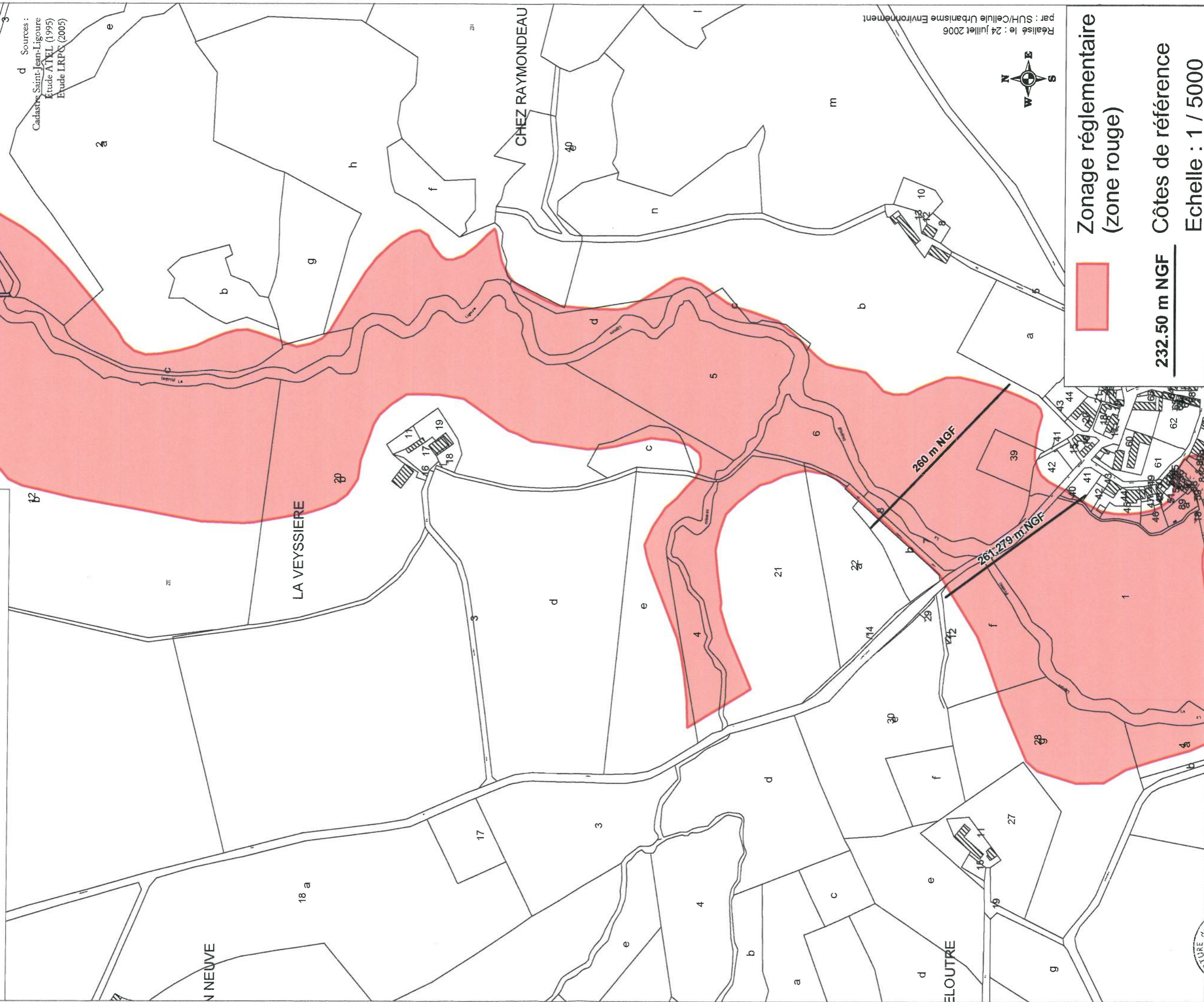
Réalisé le : 24 juillet 2006
par : SUH/Cellule Urbanisme Environnement

PPR Inondation Ligoure Zonage réglementaire (3/5) Commune de Saint-Jean-Ligoure



Direction départementale
de l'Équipement
Haute-Vienne

d Sources :
Cadaastre Saint-Jean-Ligoure
Étude ATXL (1995)
Étude LRPC (2005)



Réalisé le : 24 juillet 2006
par : SUH/Cellule Urbanisme Environnement



 Zonage réglementaire
(zone rouge)

232.50 m NGF

Côtes de référence

Echelle : 1 / 5000

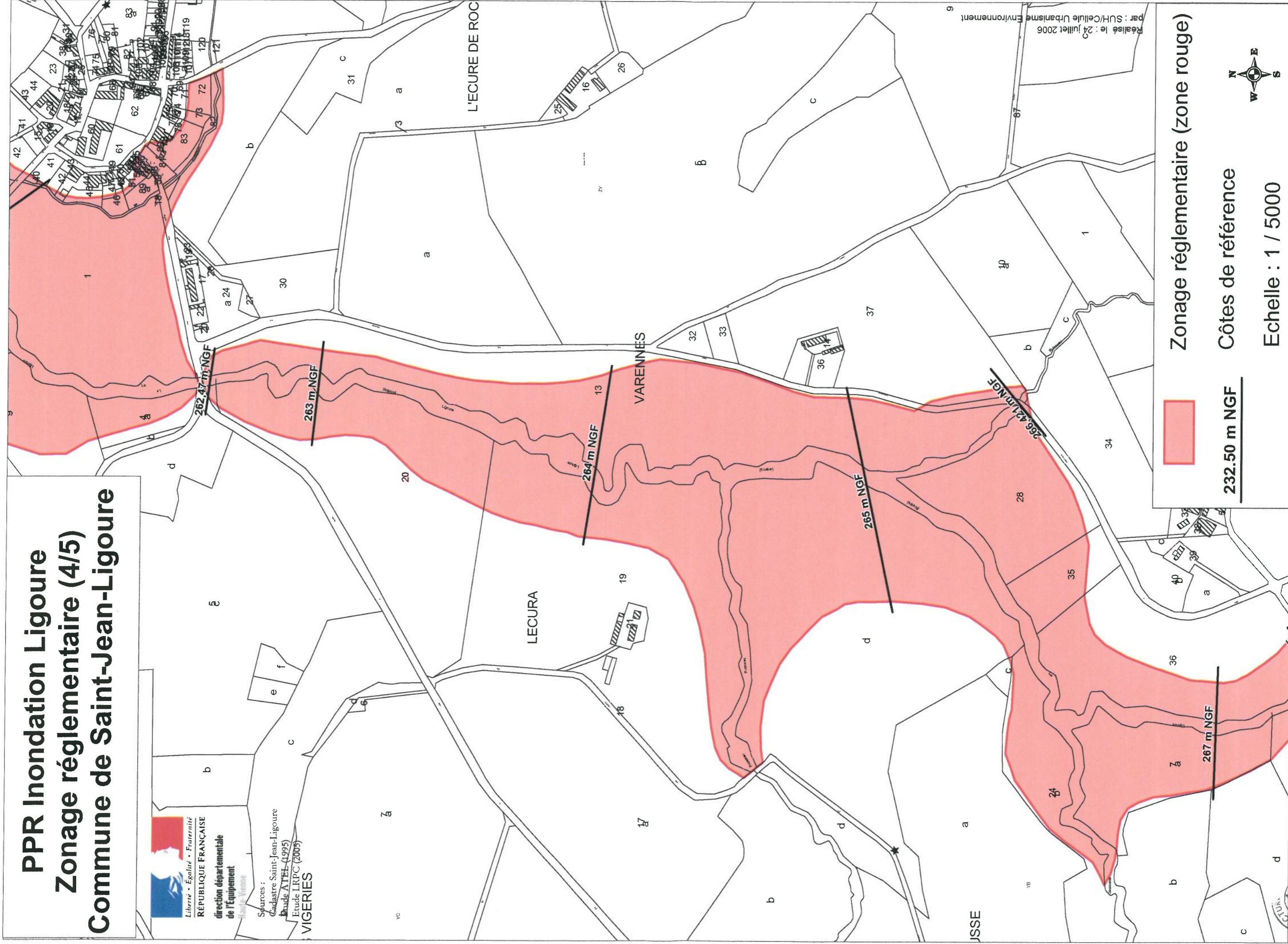


PPR Inondation Ligoure Zonage réglementaire (4/5) Commune de Saint-Jean-Ligoure



Liberté - Égalité - Fraternité
RÉPUBLIQUE FRANÇAISE
direction départementale
de l'Équipement

Sources :
Cadaastre Saint-Jean-Ligoure
Bande ATBE (1995)
Etude LRFC (2005)
VIGIERIES



Zonage réglementaire (zone rouge)

232.50 m NGF

Côtes de référence

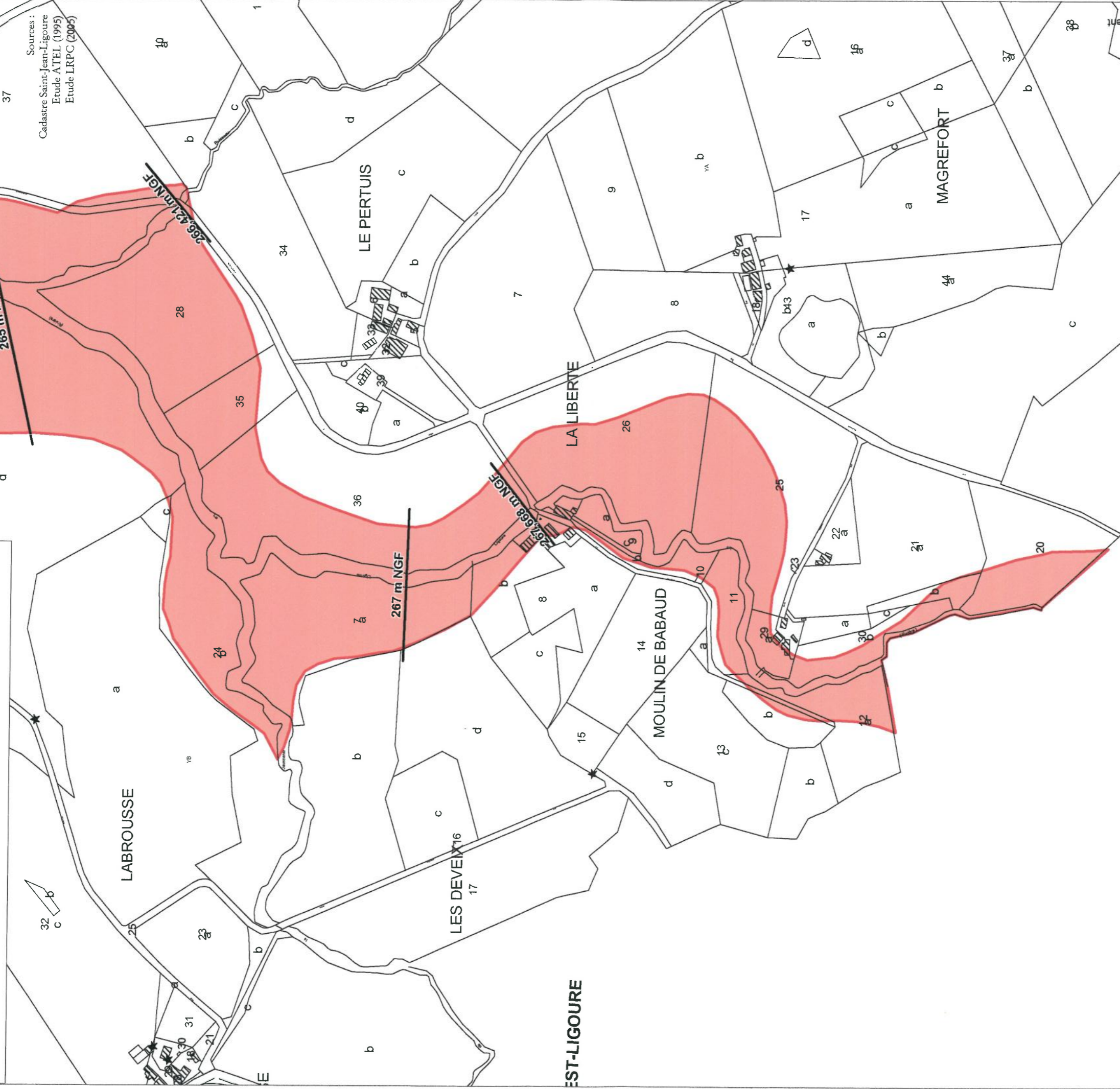
Echelle : 1 / 5000




Réalisé le : 24 juillet 2006
par : SUH/Cellule Urbanisme Environnement



PPR Inondation Ligoure Zonage réglementaire (5/5) Commune de Saint-Jean-Ligoure



 Zonage réglementaire (zone rouge)

232.50 m NGF Côtes de référence

Echelle : 1 / 5000



Sources :
Cadaastre Saint-Jean-Ligoure
Etude ATEL (1995)
Etude LRPC (2005)

Réalisé le : 24 juillet 2006
par : SUH/Cellule Urbanisme Environnement

DE
SAINT - PRISET - LIGOURS



DEPARTEMENT DE LA HAUTE-VIENNE

direction
départementale
de l'Équipement
Haute-Vienne

Service
Planification
et Habitat

PLAN DE PREVENTION DU RISQUE INONDATION (PPRI) DE LA VALLEE DE LA LIGOURE

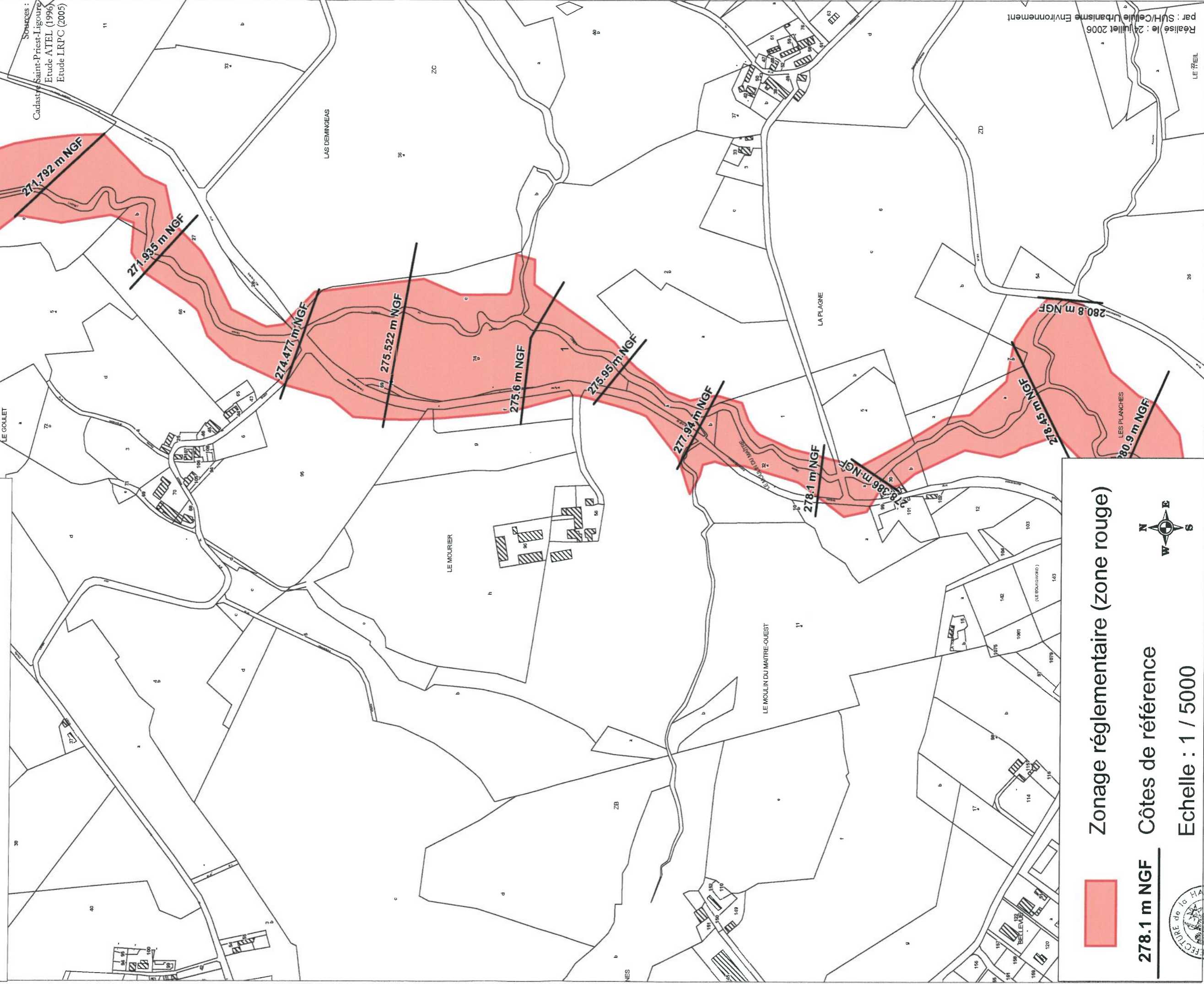
II - ZONAGE REGLEMENTAIRE

COMMUNE DE SAINT-PRIEST-LIGOURE

PRSTEL - 22, rue des
Pénitents Blancs
87032 Limoges cedex
téléphone :
05 55 12 90 00
télécopie :
05 55 12 94 99
mél : dde-87
@equipement.gouv.fr



PPR Inondation Ligoure Zonage réglementaire (1/5) Commune de Saint-Priest-Ligoure



 Zonage réglementaire (zone rouge)

278.1 m NGF  Côtes de référence

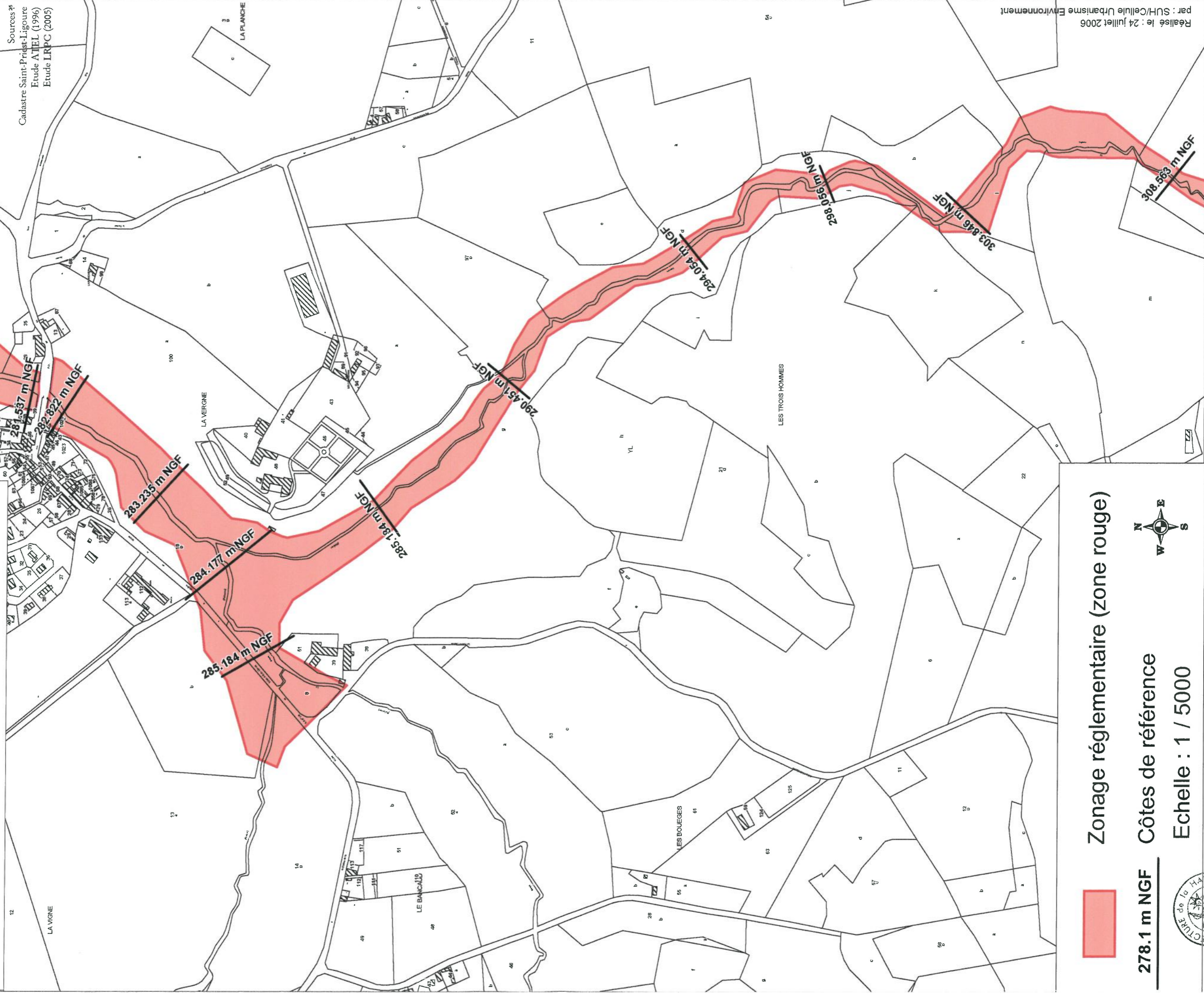
Echelle : 1 / 5000



PPR Inondation Ligoure Zonage réglementaire (2/5) Commune de Saint-Priest-Ligoure



Sources :
Cadaastre Saint-Priest-Ligoure
Etude A TEL (1996)
Etude LRPC (2005)



Zonage réglementaire (zone rouge)

278.1 m NGF Côtes de référence

Echelle : 1 / 5000



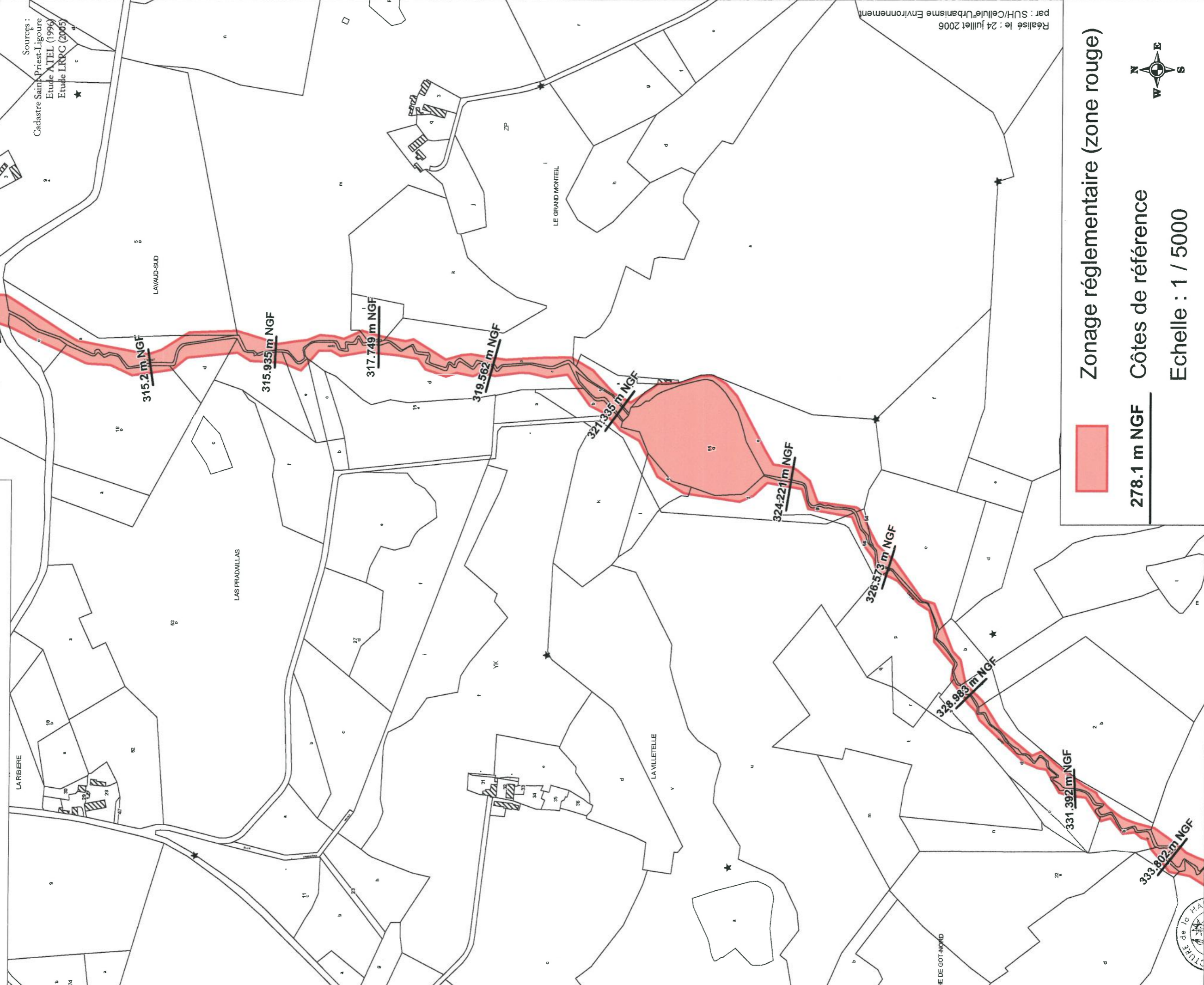
Réalisé le : 24 juillet 2006
par : SUH/Cellule Urbanisme Environnement

PPR Inondation Ligoure Zonage réglementaire (3/5) Commune de Saint-Priest-Ligoure



Liberté • Égalité • Fraternité
RÉPUBLIQUE FRANÇAISE
direction départementale
de l'Équipement
Haute-Vienne

Sources :
Cadaastre Saint-Priest-Ligoure
Etude ATEL (1996)
Etude LRPC (2005)



Zonage réglementaire (zone rouge)

278.1 m NGF

Côtes de référence

Echelle : 1 / 5000



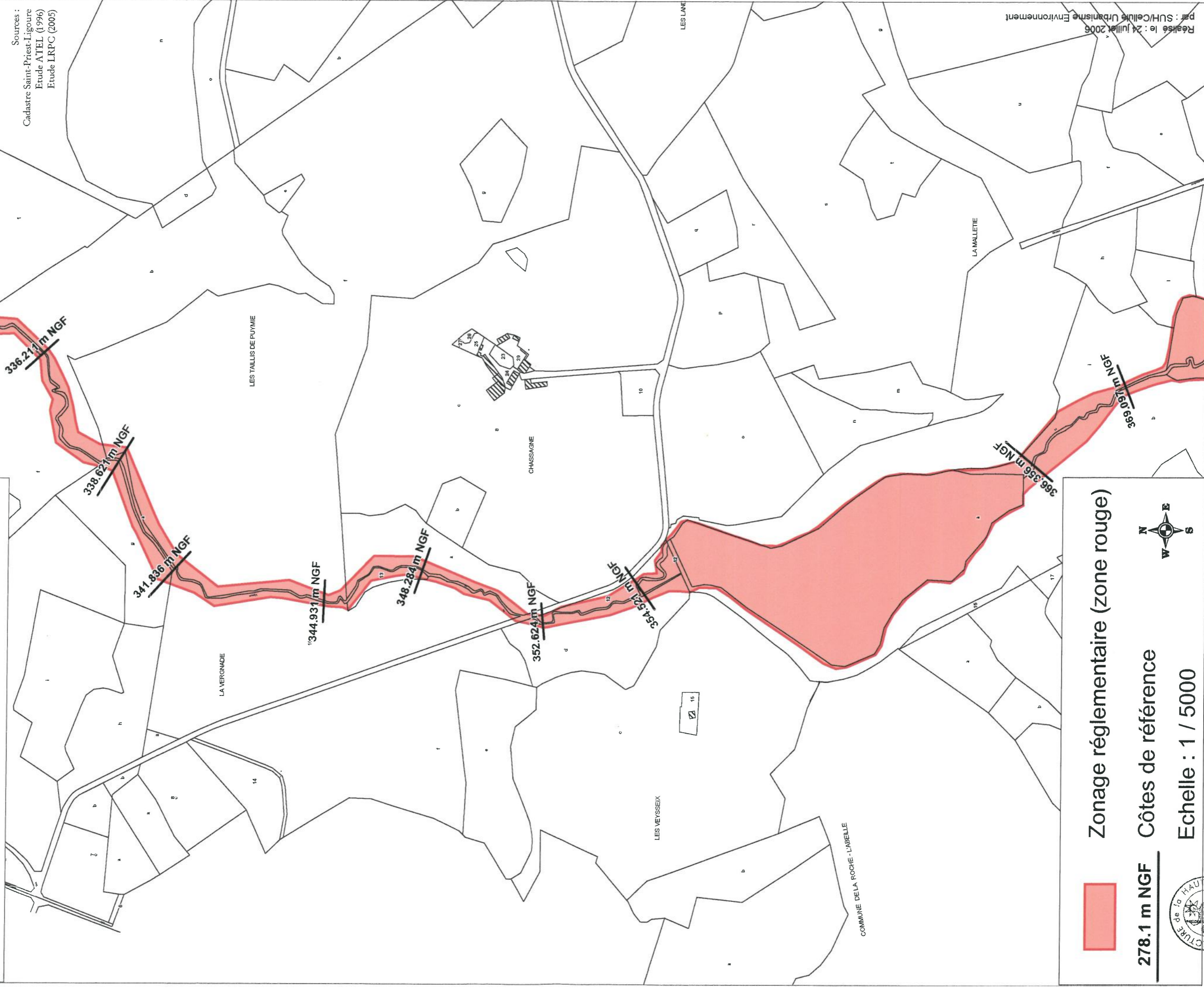
Réalisé le : 24 juillet 2006
par : SUH/Cellule d'Urbanisme Environnement



PPR Inondation Ligoure Zonage réglementaire (4/5) Commune de Saint-Priest-Ligoure



Sources :
Cadaastre Saint-Priest-Ligoure
Etude ATEL (1996)
Etude LRFC (2005)



Zonage réglementaire (zone rouge)

278.1 m NGF

Côtes de référence

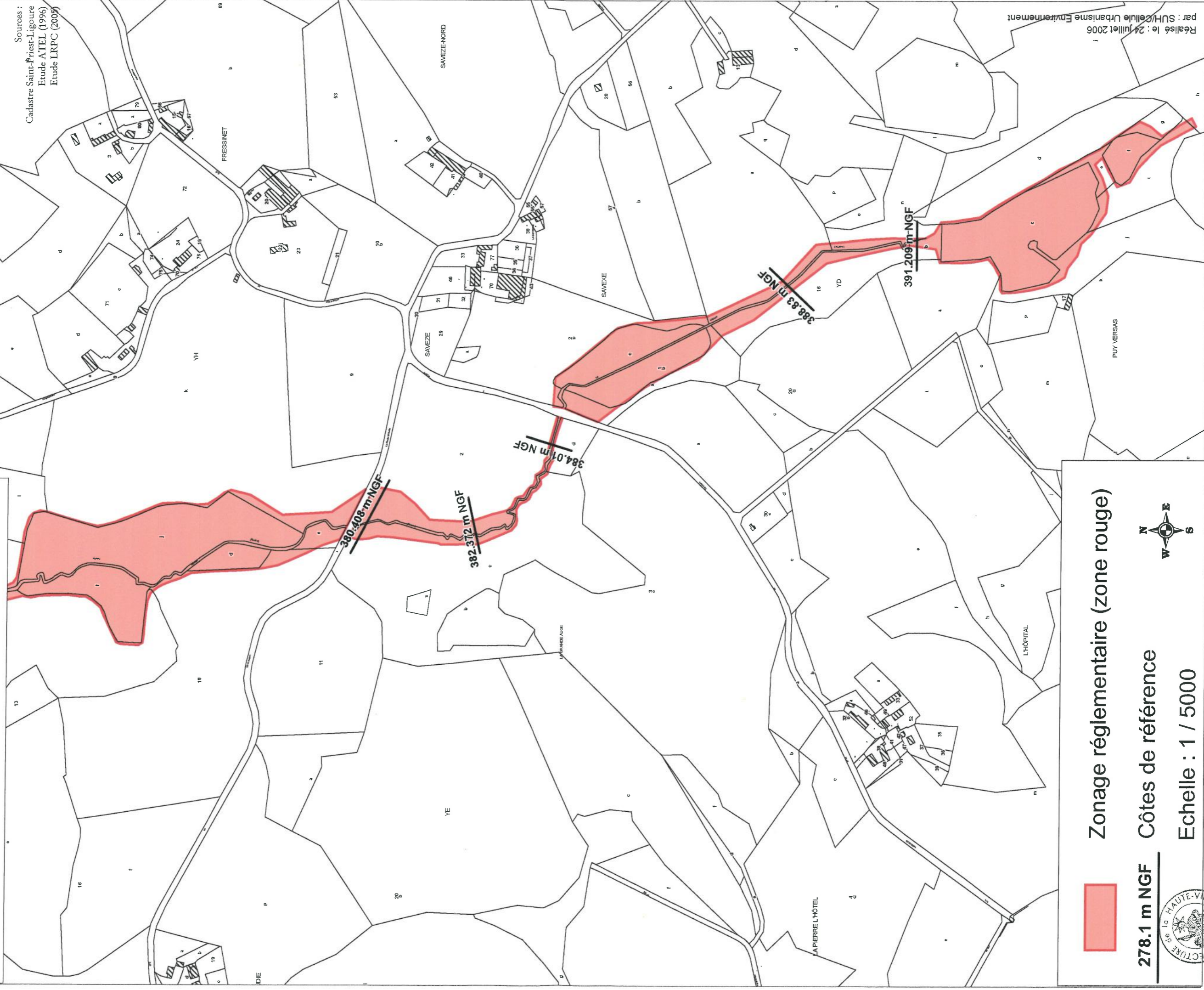


Echelle : 1 / 5000



PPR Inondation Ligoure Zonage réglementaire (5/5) Commune de Saint-Priest-Ligoure

Sources :
Cadaastre Saint-Priest-Ligoure
Etude ATEL (1996)
Etude LRPC (2005)



Zonage réglementaire (zone rouge)

278.1 m NGF

Côtes de référence



Echelle : 1 / 5000

