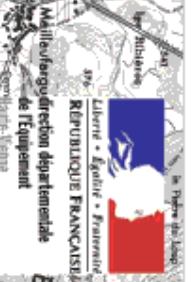
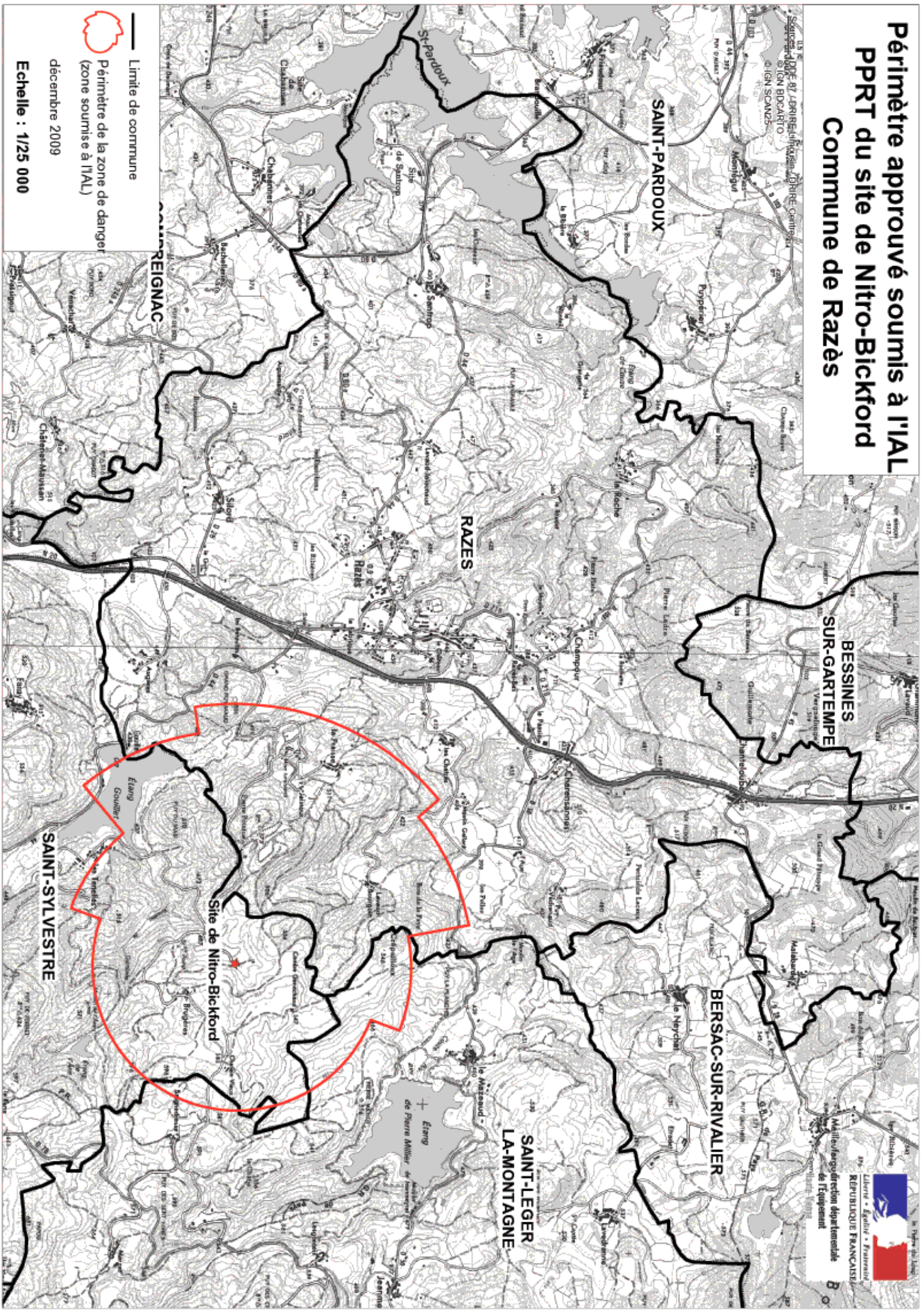


Périmètre approuvé soumis à l'I'AL PPRT du site de Nitro-Bickford Commune de Razès



Mairie de Razès
Razès
31700
Mairie de Razès
direction départementale
de l'équipement



— Limite de commune
Périmètre de la zone de danger
(zone soumise à l'IAL)

décembre 2009
Echelle : 1/25 000