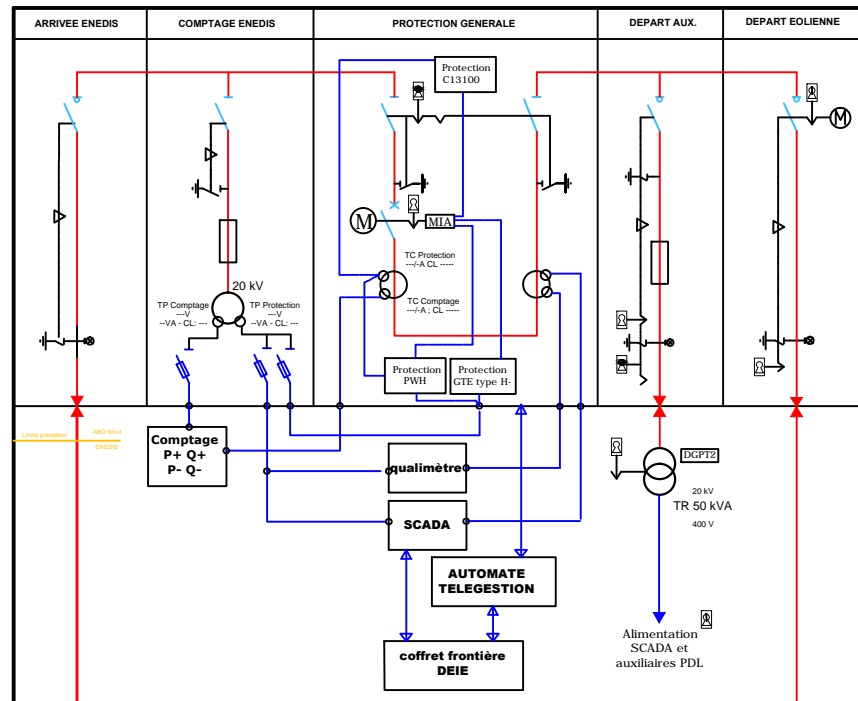


Poste de livraison



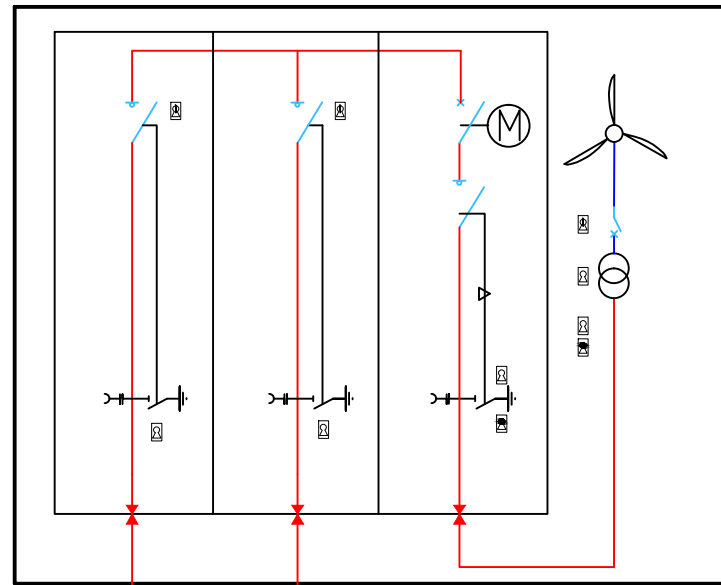
Cable HTA
--- mm² ---
ENEDIS

LEGENDE SERRURES:
Câble adossé
Câble libre
Câble prisonnière

câble 3x1x240 mm² Alu
Longueur 1315 ml (indicatif)

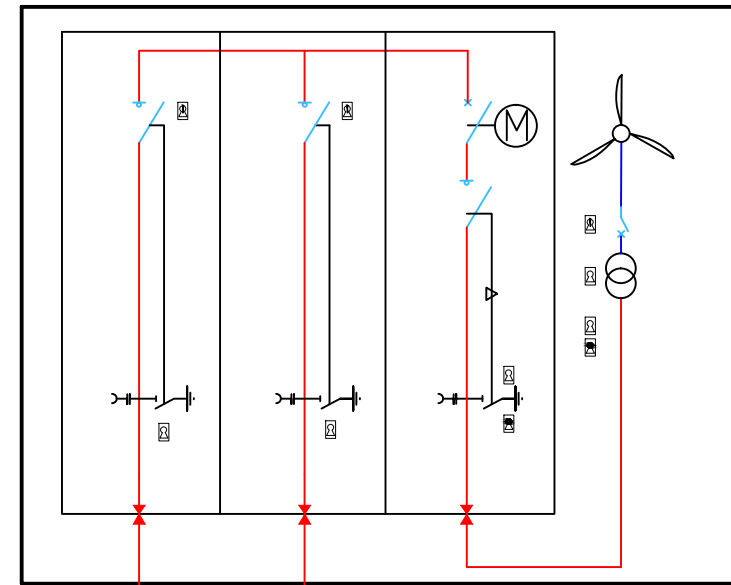
câble 3x1x240 mm² Alu
Longueur 109 ml (indicatif)

EOLIEENNE n°E8
V110 : 2.2 MW

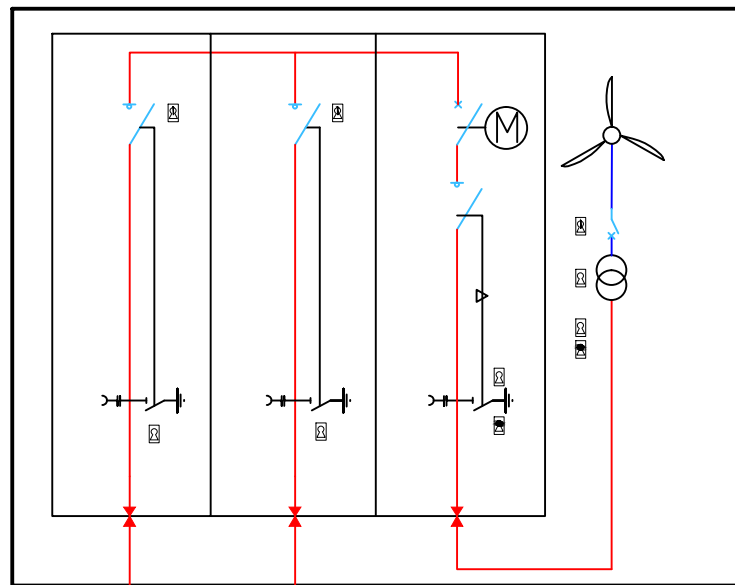


câble 3x1x240 mm² Alu
Longueur 1060 ml (indicatif)

EOLIEENNE n°E7
V110 : 2.2 MW

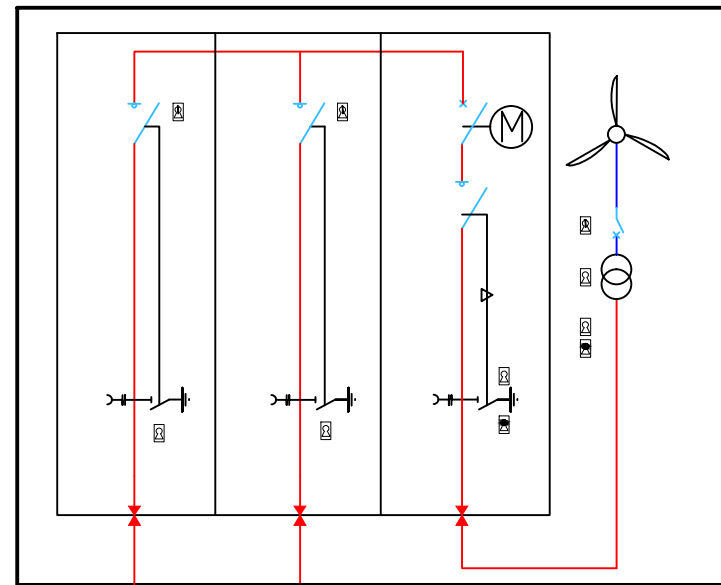


EOLIEENNE n°E6
V110 : 2.2 MW



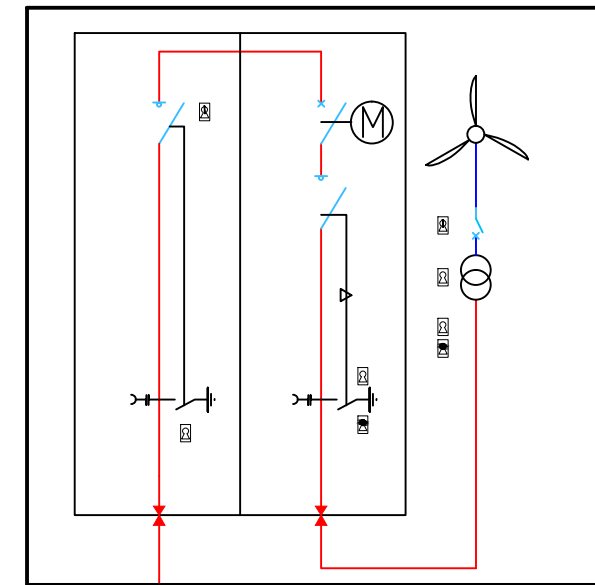
câble 3x1x150 mm² Alu
Longueur 1674 ml (indicatif)

EOLIEENNE n°E5
V110 : 2.2 MW

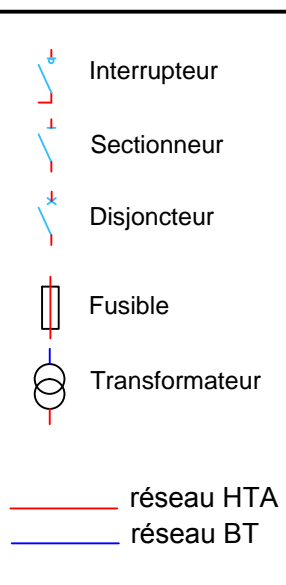


câble 3x1x95 mm² Alu
Longueur 719 ml (indicatif)

EOLIEENNE n°E4
V110 : 2.2 MW



Légende



Projet :
Ferme éolienne des Terres Noires Est

Éolienne n° :

Codification : 0000 **Phase :** Instruction DAU

Format : A3 **Echelle :** SANS

Folio : 01/01 **Projection :** SANS

Doc. constructeur : Constructeur - Spécifications - Date

Titre : PLAN DE DÉTAILS - SCHEMA UNIFILAIRE

Indice	Modification	Dessiné le :	Nom	Approb le :	Nom
0	Emission originale	30/12/15	RSK	30/12/15	RSK
A	MàJ modèle et longueur	25/08/16	RSK	25/08/16	RSK
B	Ajout de la légende	22/12/16	RSK	22/12/16	RSK

Maitre d'ouvrage :
FERME ÉOLIEENNE DES TERRES NOIRES

2, rue du Libre Echange
31500 Toulouse
Tel : 05 34 31 16 76
Fax : 05 34 31 63 76

Entrepreneur principal :

ABO WIND

2, rue du Libre Echange
31500 Toulouse
Tel : 05 34 31 16 76
Fax : 05 34 31 63 76